

MAPEAMENTO TOPOGRÁFICO

Processo de Certificação de Nomes Geográficos

Projeto: PNGPR Toponímia passo a passo

Executores: IBGE-SC/ITC-PR/SEPL-PR

Escala: 1:50.000

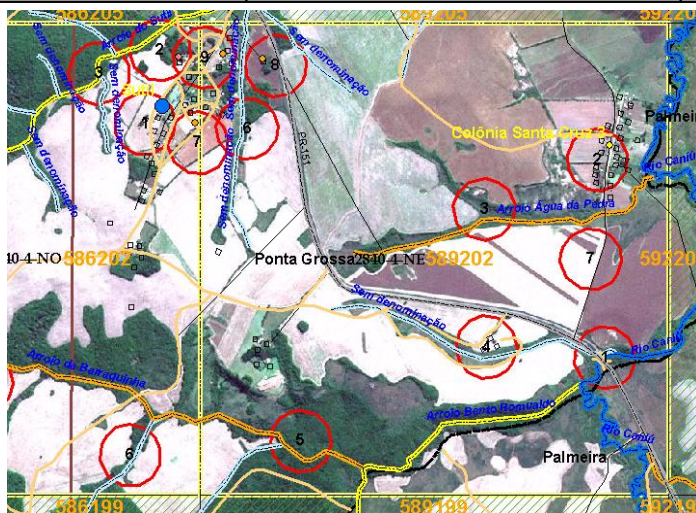
Equipe: Douglas Ferreira dos Santos, Gislene Lessa,
Juvenal Sena Ribeiro

Nomenclatura da Carta: MI-2840-4

Data: 02/09/2009

Nº da Quadrícula: MI-2840-4 PALMEIRA/ **MI-2840-4-NE/ 589202**

Item	Topônimo	Histórico / Alternativo / Erro	Comentário pós campo	Situação base
1	Rio Caniú			Manter
2	Colônia Santa Cruz nº 3	Colônia dos Russos 3 (A)		Corrigir
3	Arroio Água da Pedra	Arroio Olho D'água da Pedra (H)		Incluir
4	Sem denominação			Manter
5	Arroio da Barriquinha			Incluir
6	Sem denominação			Manter
7	Estrada dos Russos 3			Incluir
8	Chácara Santa Helena			Incluir
9	Igreja São Benedito			Incluir



Item	Informante	Idade	Tempo de moradia
2	F S	29	29
	P C	42	17
3	P G	85	85
5	H R M	39	28
	A R	54	
8	H R M	39	28

Observações:

2 – Sra P : Copel na mesma rua há dois endereços: Colônia Santa Cruz – Colônia Maciel e Colônia dos Russos – Colônia Maciel. Obs: A Colônia Santa Cruz é em Ponta Grossa e a Colônia Maciel é em Palmeira. Mostrou interesse em ter um mapa igual, ou seja, da folha topográfica

3- O nome consta na planta da propriedade do Sr. P. No cadastro Dominial da folha Palmeira, no município de Ponta Grossa, planta 41, Imóvel Fazenda Nova da Santa Cruz, consta Arroio Olho D'água da Pedra.