

MAPEAMENTO TOPOGRÁFICO

Processo de Certificação de Nomes Geográficos

Projeto: PNGPR Toponímia passo a passo

Executores: IBGE-SC/ITC-PR/SEPL-PR

Escala: 1:50.000

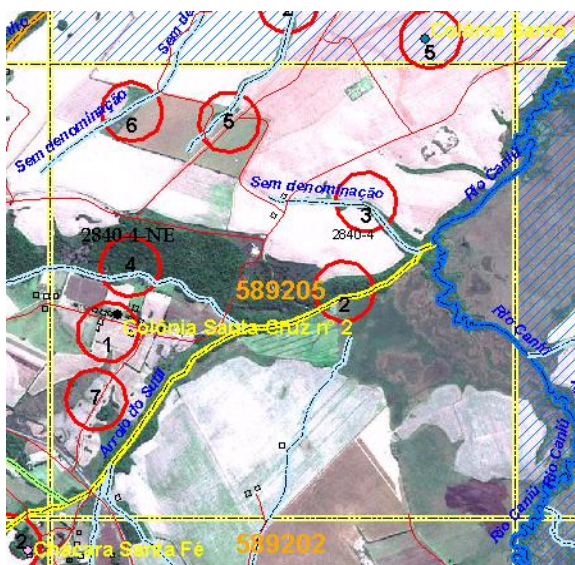
Equipe: Douglas Ferreira dos Santos, Gislene Lessa,
Juvenal Sena Ribeiro

Nomenclatura da Carta: MI-2840-4

Data: 01/09/2009

Nº da Quadricula: MI-2840-4 PALMEIRA/ MI-2840-4-NE/ 589205

Item	Topônimo	Histórico / Alternativo / Erro	Comentário pós campo	Situação base
1	Colônia Santa Cruz nº 2	Colônia dos Russos 2 (A)		Manter
2	Arroio do Sutil	Córrego Sutil (H), Rio Sutil (H) Arroio Sutil (A)		Corrigir
3	Sem denominação			Manter
4	Sem denominação			Manter
5	Sem denominação			Manter
6	Sem denominação			Manter
7	Estrada dos Russos 2			Incluir



Item	Informante	Idade	Tempo de moradia
1	J K	34	34
2	B G	80	
	J K	34	34
	F S	29	29
	P G	85	85

Observações:

1- Colônia Santa Cruz 4 e 1 não existem mais.

2- No cadastro dominial, planta 41, imóvel fazenda Nova Santa Cruz consta como Rio Sutil. Na planta 156, do Imóvel Sutil, consta Córrego Sutil. Na carta topográfica como Arroio Sutil.