

## MAPEAMENTO TOPOGRÁFICO

### Processo de Certificação de Nomes Geográficos

**Projeto:** PNGPR Toponímia passo a passo

**Executores:** IBGE-SC/ITC-PR/SEPL-PR

**Escala:** 1:50.000

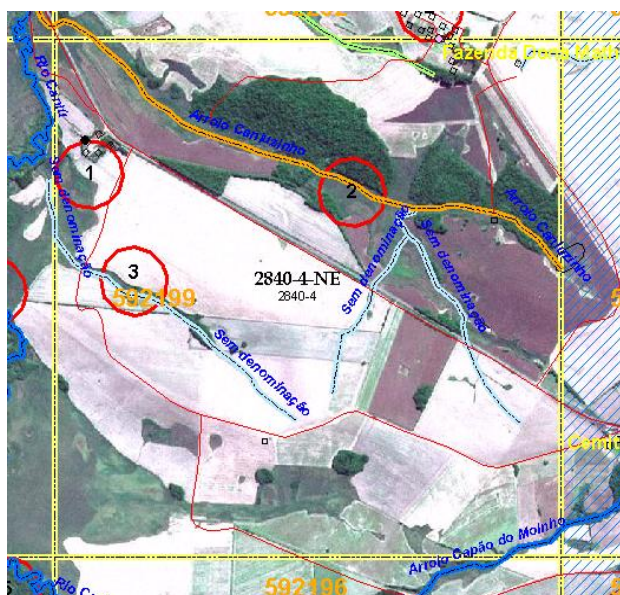
**Equipe:** Douglas Ferreira dos Santos, Gislene Lessa,  
Juvenal Sena Ribeiro

**Nomenclatura da Carta:** MI-2840-4

**Data:** 31/08/2009 e 01/09/2009

**Nº da Quadricula:** MI-2840-4 PALMEIRA/ **MI-2840-4-NE/ 592199**

Item	Topônimo	Histórico / Alternativo / Erro	Comentário pós campo	Situação base
1	Fazenda Laguinho		Placa	Manter
2	Arroio Caniuzinho			Incluir
3	Sem denominação			Manter



Item	Informante	Idade	Tempo de moradia
2	P H S	28	
	C K	53	26
	L H	76	76

Observações:

Autódromo desativado na nascente do Arroio Caniuzinho.