

## MAPEAMENTO TOPOGRÁFICO

### Processo de Certificação de Nomes Geográficos

**Projeto:** PNGPR Toponímia passo a passo

**Executores:** IBGE-SC/ITC-PR/SEPL-PR

**Escala:** 1:50.000

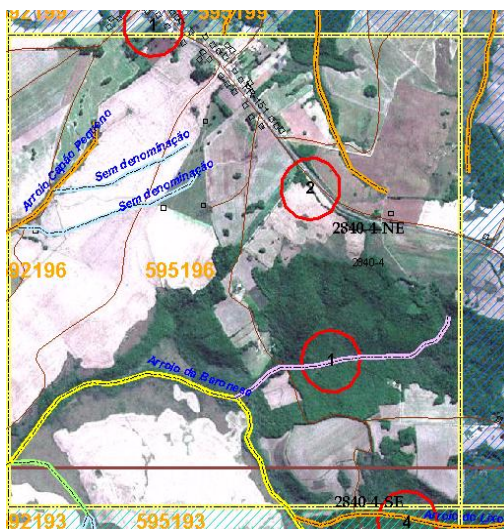
**Equipe:** Douglas Ferreira dos Santos, Gislene Lessa,  
Juvenal Sena Ribeiro

**Nomenclatura da Carta:** MI-2840-4

**Data:** 04/09/2009

**Nº da Quadricula: MI-2840-4 PALMEIRA/ MI-2840-4-NE/ 595196**

Item	Topônimo	Histórico / Alternativo / Erro	Comentário pós campo	Situação base
1	Arroio do Laguinho	Arroio do Sítio (A)	Não confirmado	Corrigir
2	PR-151- Rodovia Deputado João Chede			Incluir



#### Observações:

1- Esse nome consta na planta do imóvel Benfica, título 1514, processo 1627, sentença homologada em 06/05/1966. Na folha 2840-4 esse trecho consta como Arroio do Sítio, o que nos parece um erro. Essa conclusão é devida ao fato do Arroio Baronesa também ser conhecido como Arroio do Sítio. Sendo assim o nome ficará como nome histórico.

2 - A fonte foi consultada depois do trabalho de campo: site do DER