

## MAPEAMENTO TOPOGRÁFICO

### Processo de Certificação de Nomes Geográficos

**Projeto:** PNGPR Toponímia passo a passo

**Executores:** IBGE-SC/ITC-PR/SEPL-PR

**Escala:** 1:50.000

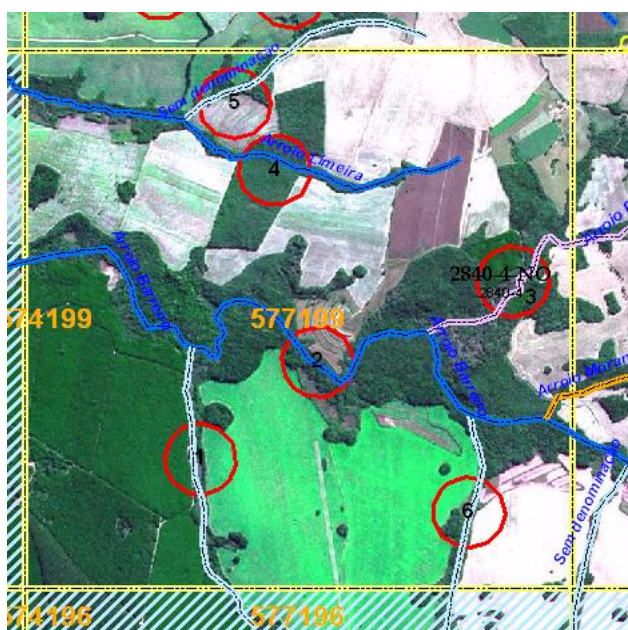
**Equipe:** Paulo Leal e Wilson Roberto Barbosa

**Nomenclatura da Carta:** MI-2840-4

**Data:** 01/09/2009

**Nº da Quadrícula:** MI-2840-4 PALMEIRA/ **MI-2840-4-NO/ 577199**

Item	Topônimo	Histórico / Alternativo	Comentário pós campo	Situação base
1	Sem denominação			Manter
2	Arroio Barreiro	Arroio do Barreiro (A)		Manter
3	Arroio Potreirinho		Não confirmado	Manter
4	Arroio Limeira			
5	Sem denominação			
6	Sem denominação			



Item	Informante	Idade	Tempo de moradia
2	F S	42	42
	O F S	70	70
	E L V	52	34
	L C	82	
4	O F S	70	70

**Observações:**

2 e 4- Arroio Barreiro e Arroio Limeira constam na planta dp imóvel Jararaca, nº165, do cadastro dominial, título 1020 de 1904.