

MAPEAMENTO TOPOGRÁFICO

Processo de Certificação de Nomes Geográficos

Projeto: PNGPR Toponímia passo a passo

Executores: IBGE-SC/ITC-PR/SEPL-PR

Escala: 1:50.000

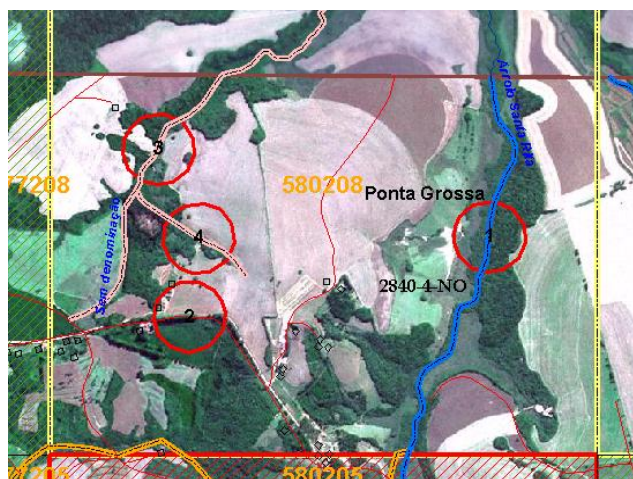
Equipe: Paulo Roberto Guimarães Leal e Wilson Barbosa

Nomenclatura da Carta: MI-2840-4

Data: 04/09/2009

Nº da Quadrícula: MI-2840-4 PALMEIRA/ **MI-2840-4-NO/ 580208**

Item	Topônimo	Histórico / Alternativo	Comentário pós campo	Situação base
1	Arroio Santa Rita			Manter
2	Estrada Cerâmica São Sebastião			Incluir
3	Sem denominação			Manter
4	Sem denominação			Manter



Item	Informante	Idade	Tempo de moradia
1	A O	45	45
	E S	70	4
	F S	42	42
	B G	80	80
	O F de S	70	70
	J A	62	40
	H R M	39	28

Observações: Não há.