

## MAPEAMENTO TOPOGRÁFICO

### Processo de Certificação de Nomes Geográficos

**Projeto:** PNGPR Toponímia *passo a passo*

**Executores:** IBGE-SC/ITC-PR/SEPL-PR

**Escala:** 1:50.000

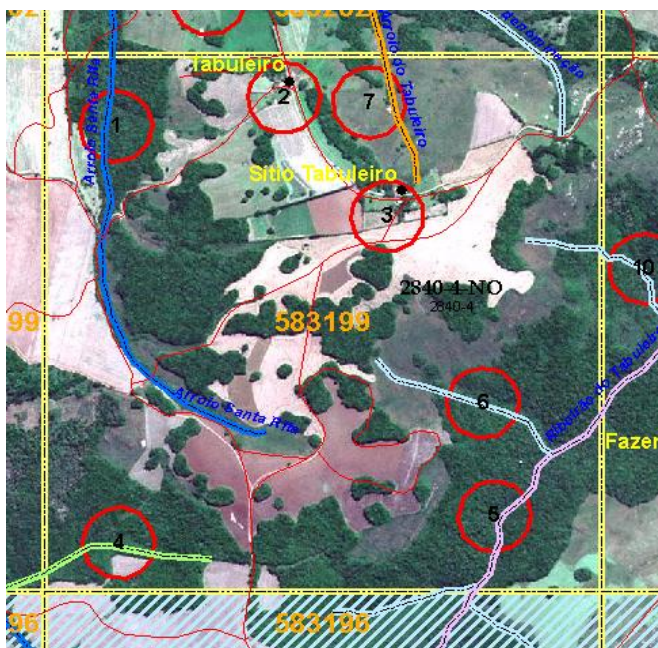
**Equipe:** Douglas Ferreira dos Santos, Juvenal Sena Ribeiro, Paulo Roberto Guimarães Leal e Wilson Barbosa

**Nomenclatura da Carta:** MI-2840-4

**Data:** 28/08/2009

**Nº da Quadrícula: MI-2840-4 PALMEIRA/ MI-2840-4-NO/ 583199**

Item	Topônimo	Histórico / Alternativo / Erro	Comentário pós campo	Situação base
1	Arroio Santa Rita		Confirmado	Manter
2	Tabuleiro		Confirmado	Manter
3	Sítio Tabuleiro		Confirmado	Manter
4	Sem denominação			Manter
5	Ribeirão do Tabuleiro	Arroio Tabuleiro (A) Rio Tabuleiro (A)		Corrigir
6	Sem denominação			Manter
7	Arroio do Tabuleiro	Arroio Lajeado		Incluir



Item	Informante	Idade	Tempo de moradia
1	FS		
	BG	80	80
	OFS	70	70
	JA	62	40
	HRM	39	28
	AO	45	
	ES	70	4
	PR	43	43
	BG	80	80
	OFS	70	70

2	ELV	52	52
	LC	82	82
	EGC	74	74
	CRC	51	51
3	PR	43	43
	AE	46	20
7	HRM	39	28
	LC*	82	

**Observações:**

1- Citado em diversas datas, ver relatório bruto

5- Não foi encontrado o topônimo Arroio Tabuleiro para esse curso d'água. Como na lei de criação do município de Palmeira consta Ribeirão do Tabuleiro entendemos prudente manter esse nome. No mapa histórico de 1953 consta como Rio Tabuleiro e no mapeamento sistemático Arroio Tabuleiro que serão considerados nomes alternativos. Não há dados do cadastro dominial nessa área.

7- Arroio do Tabuleiro nasce na propriedade do Sr. A K esposa G e cai no Arroio Santa Rita – Sítio Tabuleiro. \* informou o que consideramos nome alternativo