

MAPEAMENTO TOPOGRÁFICO

Processo de Certificação de Nomes Geográficos

Projeto: PNGPR Toponímia passo a passo

Executores: IBGE-SC/ITC-PR/SEPL-PR

Escala: 1:50.000

Equipe: Luiz Sebastião de Almeida, Paulo Roberto

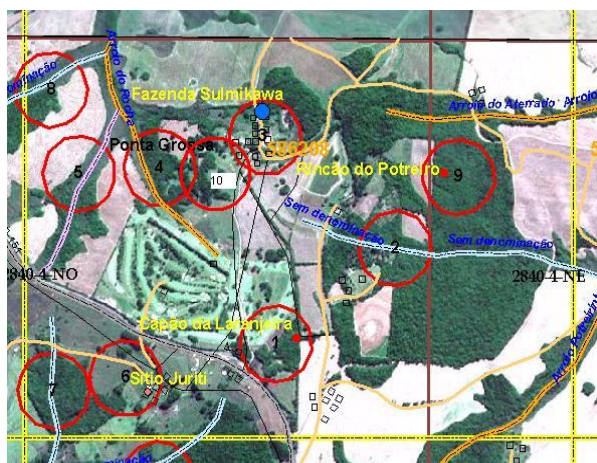
Nomenclatura da Carta: MI-2840-4

Guimarães Leal, Wilson Roberto Barbosa

Data: 02/09/2009

Nº da Quadrícula: MI-2840-4 PALMEIRA/ MI-2840-4-NO/ 586208

Item	Topônimo	Histórico / Alternativo	Comentário pós campo	Situação base
1	Capão da Laranjeira			Incluir
2	Sem denominação			Manter
3	Fazenda Sulmikawa			Manter
4	Arroio do Rocha	Arroio Rincão do Papudo (H)		Dúvida Nome
5	Arroio do Papudo		Não confirmado	Dúvida Nome
6	Sítio Juriti		Não confirmado	Manter
7	Sem denominação			Manter
8	Sem denominação			Manter
9	Rincão do Potreiro			Incluir
10	Fazenda Santa Cruz			Incluir



Item	Informante	Idade	Tempo de moradia
1	L A O J	29	29
2			
3			
9	A R G K	86	86
4			
4			
4	A A K S	61	61
4	L A O J	29	29
10	L A O J	29	29

Observações:

5- Consta no relatório bruto menção ao Arroio do Rincão do Meio e do Papudo (Carta Ponta Grossa)

9 – No relatório bruto não ficou claro se a localidade ainda é conhecida por esse nome.