

MAPEAMENTO TOPOGRÁFICO

Processo de Certificação de Nomes Geográficos

Projeto: PNGPR Toponímia passo a passo

Executores: IBGE-SC/ITC-PR/SEPL-PR

Escala: 1:50.000

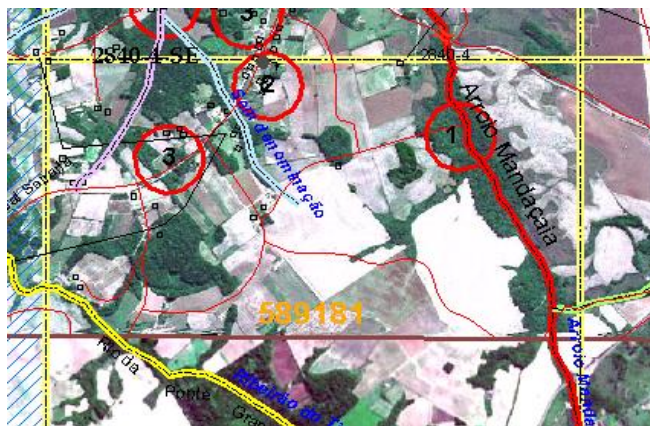
Equipe: Carlos Roberto Fernandes Pinto, Douglas Ferreira dos Santos, Gislene Lessa, Izabella Maria Swierczynski, Juvenal Sena Ribeiro, Paulo Roberto Guimarães Leal e Wilson Barbosa

Nomenclatura da Carta: MI-2840-4

Data: 20/08/2009

Nº da Quadrícula: MI-2840-4 PALMEIRA/ **MI-2840-4-SE/ 589181**

Item	Topônimo	Histórico / Alternativo / Erro	Comentário pós campo	Situação base
1	Arroio Mandaçaia	Rio Minguinho (H)	Dúvida nome	Dúvida
2	Colégio Estadual Pinheiral de Baixo e Escola Municipal Pedro Gross Filho			Incluir
3	Estrada Pinheiral Serraria			Incluir



Item	Informante do nome histórico	Idade	Tempo de moradia
1	L C		
	J S		
2	L E G	17	17

Observações:

1 - Sr L não confirmou os nomes mas adota as da carta topográfica. Disse que o Rio Minguinho era o Mandaçaia. Era essa a denominação e existia uma placa antes da concessionária.
Segundo Sr J, Rio Mandaçaia é conhecido como Rio Minguinho. Havia placa antiga identificando.

Como há outro curso d'água como Arroio Minguinho na carta, poderemos manter como histórico o nome Rio Minguinho. O nome mandaçaia está registrado na carta topográfica, há a localidade de Mandaçaia. Possivelmente não seria adequada uma mudança devida à sinalização na rodovia. Necessário decisão final.