

MAPEAMENTO TOPOGRÁFICO

Processo de Certificação de Nomes Geográficos

Projeto: PNGPR Toponímia passo a passo

Executores: IBGE-SC/ITC-PR/SEPL-PR

Escala: 1:50.000

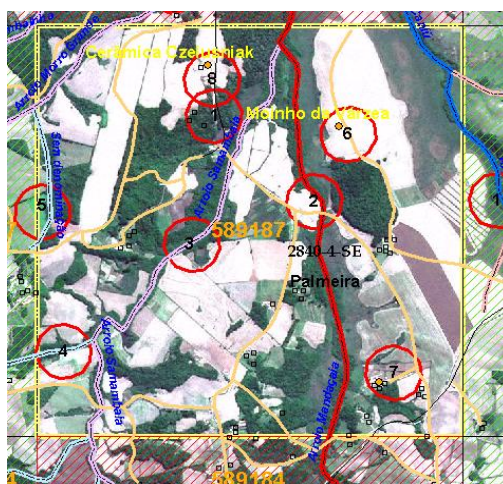
Equipe: Carlos Roberto Fernandes Pinto, Douglas Ferreira dos Santos, Gislene Lessa, Izabella Maria Swierczynski, Juvenal Sena Ribeiro, Paulo Roberto Guimarães Leal e Wilson Roberto Barbosa

Nomenclatura da Carta: MI-2840-4

Data: 21/08/2009 e 24/08/2009

Nº da Quadrícula: MI-2840-4 PALMEIRA/ **MI-2840-4-SE/ 589187**

| Item | Topônimo | Histórico / Alternativo / Erro | Comentário pós campo | Situação base |
|------|--------------------------|--------------------------------|--------------------------|---------------|
| 1 | Estrada Moinho da Várzea | | | Incluir |
| 2 | Arroio Mandaçaia | Rio Minguinho (H) | Dúvidas-Placa | Dúvida |
| 3 | Arroio Samambaia | | Não confirmado | Manter |
| 4 | Sem denominação | | Pesquisado | Manter |
| 5 | Sem denominação | | Pesquisado | Manter |
| 6 | Moinho da Várzea | Rio da Várzea (E) | Não consta no mapeamento | Incluir |
| 7 | Imóvel Rio Monjolo | | | Incluir |
| 8 | Cerâmica Czelusniak | | | Incluir |



| Item | Informante | Idade | Tempo de moradia |
|------|------------|-------|------------------|
| 1 | L C | +55 | |
| 6 | | | |
| 7 | A P P | 64 | 40 |

Observações:

Sr. L C informou que a Copel cadastrou o nome em entrevista com um funcionário da Cerâmica como sendo Rio da Várzea, sendo que o nome local correto é Moinho da Várzea. Não conseguiu alterar o cadastro até hoje.

1 - Sr L não confirmou os nomes mas adota as da carta topográfica. Disse que o Rio Minguinho era o Mandaçaia. Era essa a denominação e existia uma placa antes da concessionária.
Segundo Sr J, Rio Mandaçaia é conhecido como Rio Minguinho. Havia placa antiga identificando.

Como há outro curso d'água como Arroio Minguinho na carta, poderemos manter como histórico o nome Rio Minguinho. O nome mandaçaia está registrado na carta topográfica, há a localidade de Mandaçaia. Possivelmente não seria adequada uma mudança devida à sinalização na rodovia. Necessário decisão final.