

MAPEAMENTO TOPOGRÁFICO

Processo de Certificação de Nomes Geográficos

Projeto: PNGPR Toponímia passo a passo

Executores: IBGE-SC/ITC-PR/SEPL-PR

Escala: 1:50.000

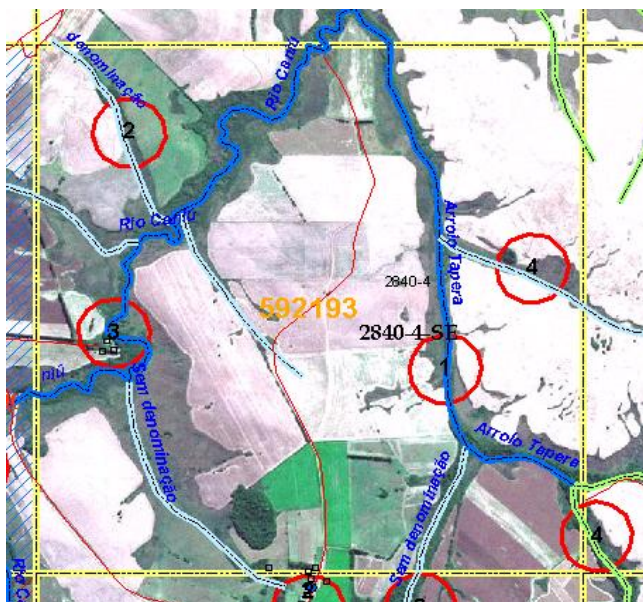
Equipe: Carlos Roberto Fernandes Pinto, Douglas Ferreira dos Santos, Gislene Lessa.

Nomenclatura da Carta: MI-2840-4

Data: 26/08/2009

Nº da Quadrícula: MI-2840-4 PALMEIRA/ **MI-2840-4-SE/ 592193**

Item	Topônimo	Histórico / Alternativo / Erro	Comentário pós campo	Situação base
1	Arroio Tapera			Manter
2	Sem denominação			Manter
3	Rio Caniú			Manter
4	Sem denominação			Manter



Item	Informante	Idade	Tempo de moradia
1	D D B		

Observações:

1 - A porteira da Estância Tapera ao lado da Fazenda Serrana contribuiu para confirmar o nome do Arroio.