

MAPEAMENTO TOPOGRÁFICO

Processo de Certificação de Nomes Geográficos

Projeto: PNGPR Toponímia passo a passo

Executores: IBGE-SC/ITC-PR/SEPL-PR

Escala: 1:50.000

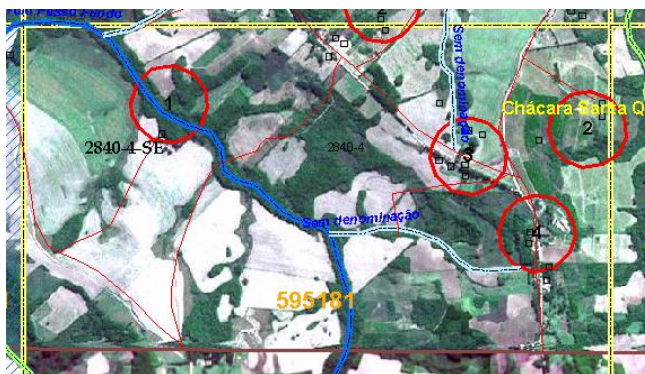
Equipe: Carlos Roberto Fernandes Pinto, Douglas Ferreira dos Santos, Gislene Lessa, Izabella Maria Swierczynski, Juvenal Sena Ribeiro, Paulo Roberto Guimarães Leal e Wilson Roberto Barbosa

Nomenclatura da Carta: MI-2840-4

Data: 20/08/2009

Nº da Quadrícula: MI-2840-4 PALMEIRA/ **MI-2840-4-SE/ 595181**

Item	Topônimo	Histórico / Alternativo / Erro	Comentário pós campo	Situação base
1	Arroio Passo Fundo	Riacho Santa Quitéria (H)	Confirmado	Manter
2	Chácara Santa Quitéria		Não pesquisado	Manter
3	Rancho Santa Quitéria		Não pesquisado	Manter
4	Estrada Santa Bárbara de Cima			Incluir



Item	Informante	Idade	Tempo de moradia
1	L S K	58	
	L F K	30	

Observações:

1- Na planta do Imóvel Rio de Baixo e Passo Fundo, homologado em 12/06/1934, consta como Riacho Santa Quitéria.