

## MAPEAMENTO TOPOGRÁFICO

### Processo de Certificação de Nomes Geográficos

**Projeto:** PNGPR Toponímia passo a passo

**Executores:** IBGE-SC/ITC-PR/SEPL-PR

**Escala:** 1:50.000

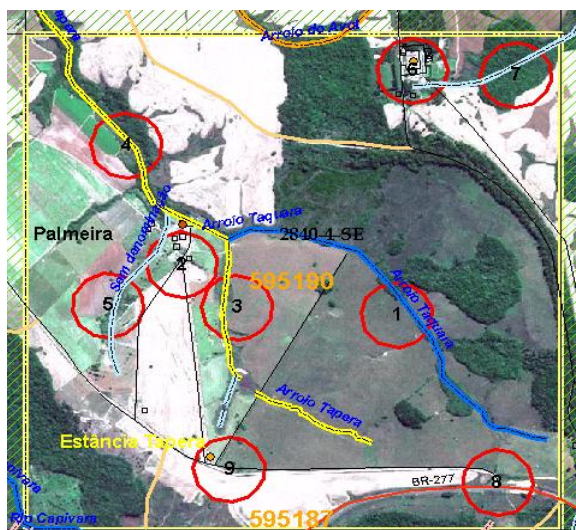
**Equipe:** Carlos Roberto Fernandes Pinto, Douglas Ferreira dos Santos, Gislene Lessa,

**Nomenclatura da Carta:** MI-2840-4

**Data:** 26/08/2009

**Nº da Quadrícula:** MI-2840-4 PALMEIRA/ **MI-2840-4-SE/ 595190**

Item	Topônimo	Histórico / Alternativo / Erro	Comentário pós campo	Situação base
1	Arroio Taquara			Manter
2	Fazenda Serrana			Atualizar
3	Arroio Tapera			Incluir
4	Arroio Tapera			Incluir
5	Sem denominação			Manter
6	2 CIA de Suprimento	2 CIA Suprimento do 5º Batalhão de Suprimento		Incluir
7	Sem denominação			Manter
8	BR-277			Manter
9	Estância Tapera		Placa na entrada	Incluir



Item	Informante	Idade	Tempo de moradia
1	S G	+ - 65	
	N M V	65	20
2	P D		
3	D D B		
6	S S		

**Observações:**

3 e 4- Ao lado da Fazenda Serrana há uma porteira com placa Estância Tapera, que auxiliou na definição do Arroio Tapera