

MAPEAMENTO TOPOGRÁFICO

Processo de Certificação de Nomes Geográficos

Projeto: PNGPR Toponímia passo a passo

Executores: IBGE-SC/ITC-PR/SEPL-PR

Escala: 1:50.000

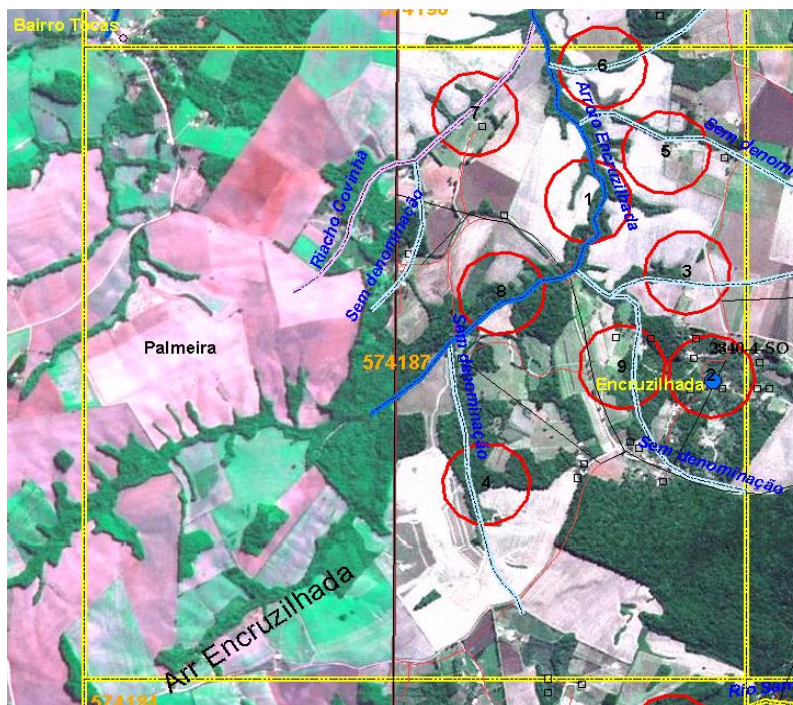
Equipe: Izabella Maria Swierczynski, Juvenal Sena Ribeiro, Paulo Roberto Guimarães Leal, e Wilson Barbosa

Nomenclatura da Carta: MI-2840-4

Data: 26 / 08 / 2009

Nº da Quadrícula: MI-2840-4 PALMEIRA/ MI-2840-4-SO/ 574187

Item	Topônimo	Histórico /Histórico Mapeamento/ Alternativo	Comentário pós campo	Situação base
1	Arroio Encruzilhada	Arroio da Lagoa (H) Arroio das Tocas (HM)	Confirmado	Manter
2	Encruzilhada		Confirmado	Manter
3	Sem denominação		Pesquisado	Manter
4	Sem denominação		Pesquisado	Manter
5	Sem denominação		Pesquisado	Manter
6	Sem denominação		Pesquisado	Manter
7	Riacho Covinha		Não confirmado, cadastro dominial	Manter
8	Arroio Encruzilhada	Arroio da Lagoa (H)	Confirmado	Manter
9	Sem denominação			Manter



Item	Informante	Idade	Tempo de moradia
1	A S	34	34
2	A S	34	34
	A V	90	65

Observações:

01- Na planta do imóvel Rincão dos Coxos e Campestre, sentença homologada em 30/03/1959, consta como Arroio da Lagoa. Na MI-2840-4 1980 aparece como Arroio das Tocas, nesse caso é um nome histórico apenas por ter sido publicado em mapeamento pois o verdadeiro Arroio das Tocas é seu afluente.

07- Fonte planta reduzida do imóvel Tocas, processo 1607, título 1309 em 31/10/1906. Não foi confirmado em campo.

08- Foi consultada a planta reduzida do imóvel Tocas onde está grafado o nome geográfico Arroio da Lagoa. Não foi confirmado em campo. Na referida planta, não consta o nome Arroio Encruzilhada. Na MI-2840-3 consta como Arroio Encruzilhada.