

MAPEAMENTO TOPOGRÁFICO

Processo de Certificação de Nomes Geográficos

Projeto: PNGPR Toponímia passo a passo

Executores: IBGE-SC/ITC-PR/SEPL-PR

Escala: 1:50.000

Equipe: Carlos Roberto Fernandes Pinto, Douglas Ferreira dos Santos, Gislene Lessa, Izabella Maria Swierczynski, Juvenal Sena Ribeiro, Paulo Roberto Guimarães Leal e Wilson Roberto Barbosa – Sul da BR-277

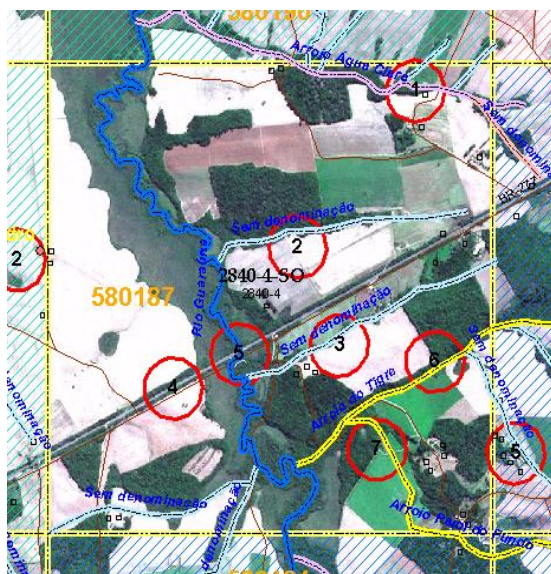
Nomenclatura da Carta: MI-2840-4

Equipe: Izabella Maria Swierczynski, Juvenal Sena Ribeiro, Paulo Roberto Guimarães Leal e Wilson Roberto Barbosa – Norte da BR-277

Data: 24/08/2009 e 26/08/2009

Nº da Quadrícula: MI-2840-4 PALMEIRA/ **MI-2840-4-SO/ 580187**

Item	Topônimo	Histórico / Alternativo / Erro	Comentário pós campo	Situação base
1	Arroio Água Clara		Não confirmado	Incluir
2	Sem denominação			Manter
3	Sem denominação			Manter
4	BR-277			Manter
5	Rio Guaraúna		Fotos dia 25/08/2009	Manter
6	Arroio do Tigre	Arroio Campo Alto (E) Arroio do Peral (A)		Corrigir
7	Arroio Paiol do Fundo	Arroio Aterrado (H) Arroio do Tigre (H)	Localidade com esse nome.	Corrigir



Item	Informante	Idade	Tempo de moradia
6	J N	60	
	D W	70	
	A B	78	36
7	A S V	53	
	E V	26	
	J M		
	R F F M		

Observações:

1- Consta na planta do imóvel Rincão do Coxo e Campestre, sentença homologada em 30/03/1959.

6 – A alteração de Arroio Campo Alto para Arroio do Tigre foi determinada pela convicção dos informantes. Sr. J falou do Rio Peral ou Rio do Tigre (Margeando a BR-277).

Na planta do Imóvel Tigre - Arroio do Tigre, processo 1625 DGTC, titulação 1516 07/06/1910.

7 – A alteração de Arroio Aterrado para Arroio Paiol do Fundo foi devido aos informantes estarem convictos do fato de ter havido a troca na identificação dos dois arroios.

Na planta do Imóvel Tigre - Arroio do Tigre, processo 1625 DGTC, titulação 1516 07/06/1910 consta também como Arroio do Tigre. Foi considerado como nome histórico Arroio Aterrado por ter sido publicado no mapeamento sistemático.