

MAPEAMENTO TOPOGRÁFICO

Processo de Certificação de Nomes Geográficos

Projeto: PNGPR Toponímia passo a passo

Executores: IBGE-SC/ITC-PR/SEPL-PR

Escala: 1:50.000

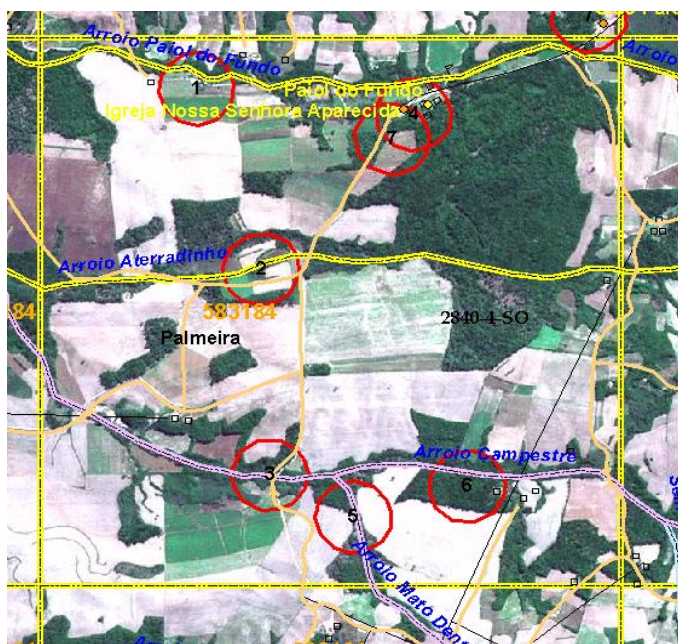
Equipe: Carlos Roberto Fernandes Pinto, Douglas Ferreira dos Santos, Gislene Lessa, Izabella Maria Swierczynski, Juvenal Sena Ribeiro, Paulo Roberto Guimarães Leal e Wilson Barbosa

Nomenclatura da Carta: MI-2840-4

Data: 24/08/2009

Nº da Quadrícula: MI-2840-4 PALMEIRA/ MI-2840-4-SO/ 583184

Item	Topônimo	Histórico / Alternativo / Erro	Comentário pós campo	Situação base
1	Arroio Paiol do Fundo	Arroio Aterrado (H)	Pesquisado	Corrigir
2	Arroio Aterrado	Arroio Paiol dos Fundos (H)	Pesquisado	Corrigir
3	Arroio Mato Dentro	Arroio Campeste (A)	Não confirmado	Corrigir
4	Paiol do Fundo		Pesquisado	Incluir
5	Arroio Mato Dentro	Arroio Campeste (E) 2840-4	Não confirmado	Corrigir
6	Arroio Campeste	Arroio dos Mendes (A)	Não confirmado	Incluir
7	Igreja Nossa Senhora Aparecida			Incluir



Item	Informante	Idade	Tempo de moradia
1	A S V	53	
	E V	26	
	J M		
	R F F M		
2	A S V	53	
	E V	26	
	J M		
4	A S V	53	
	E V	26	
	J M		

Observações:

1- A alteração de Arroio Aterrado para Arroio Paiol do Fundo foi devido aos informantes estarem convictos do fato de ter havido a troca na identificação dos dois arroios. O nome Arroio Aterrado ficou como histórico devido ao mapeamento sistemático.

2- A alteração de Arroio Paiol dos Fundos para Arroio Aterrado foi devido aos informantes estarem convictos do fato de ter havido a troca na identificação dos dois arroios. O nome Arroio Paiol dos Fundos ficou como histórico devido ao mapeamento sistemático.

3 e 5- O nome Arroio Mato Dentro não foi confirmado, mas a análise comparativa considerou válido o Mapa Municipal de Palmeira 1953. O nome Arroio Campeste também não foi confirmado, será mantido como alternativo para esse trecho, porque essa denominação aparece na planta do imóvel Paiol do Fundo, processo 1525 do DGTC titulação de 04/07/1901.

6- O nome Arroio Campeste não foi confirmado mas aparece no mapa municipal 1953 e no mapeamento topográfico 2840-4. O Arroio dos Mendes também não foi confirmado, mas consta nas plantas dos imóveis Pinheiral, processo 1685 DGTC, titulado n° 1106 em 03/03/1905 e Pinheiral de Baixo, processo 1628 DGTC, titulado 1573 de 02/12/1910.