

MAPEAMENTO TOPOGRÁFICO

Processo de Certificação de Nomes Geográficos

Projeto: PNGPR Toponímia passo a passo

Executores: IBGE-SC/ITC-PR/SEPL-PR

Escala: 1:50.000

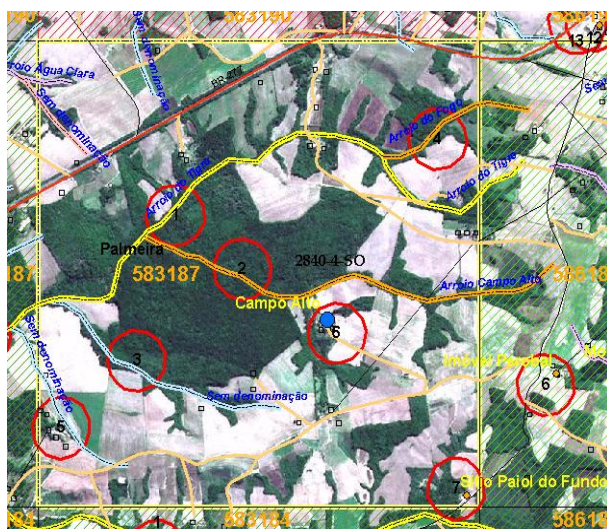
Equipe: Carlos Roberto Fernandes Pinto, Douglas Ferreira dos Santos, Gislene Lessa, Izabella Maria Swierczynski, Juvenal Sena Ribeiro, Paulo Roberto Guimarães Leal e Wilson Roberto Barbosa

Nomenclatura da Carta: MI-2840-4

Data: 24/08/2009

Nº da Quadrícula: MI-2840-4 PALMEIRA/ **MI-2840-4-SO/ 583187**

Item	Topônimo	Histórico / Alternativo / Erro	Comentário pós campo	Situação base
1	Arroio do Tigre	Arroio Campo Alto (HM) Arroio do Perau (A)		Corrigir
2	Arroio Campo Alto		Corrigido geo	Corrigir
3	Sem denominação			Manter
4	Arroio do Fogo			Incluir
5	Sem denominação			Manter
6	Campo Alto		Corrigido geo	Corrigir
7	Sítio Paiol do Fundo			Incluir



Item	Informante	Idade	Tempo de moradia
1	J N	60	
	D W	70	
	A B	78	36
2	J N	60	
	D W	70	
	A B	78	36
4	D W	70	
6	J N	60	
	DW	70	
7	A S V	53	53

Observações:

1. Sr. J falou do Rio Perau ou Rio do Tigre (Margeando a BR-277). Na planta do Imóvel Tigre - Arroio do Tigre, processo 1625 DGTC, titulação 1516 07/06/1910. O nome Arroio Campo Alto histórico do mapeamento.

6. Nome local Campo Alto 583187 divisa com Paiol do Fundo e Colônia Maciel.