



13<sup>a</sup> Reunião da CTPLAN

06 de Março de 2012

## Pauta

- Aprovação da Ata da 12<sup>a</sup> Reunião
- Informações sobre o andamento dos trabalhos
- Revisão da proposta de enquadramento dos corpos d'água segundo os usos preponderantes
- Próximos passos

## Composição

- Coordenador: ABES – Edgard Faust Filho
- Poder Público:
  - COMEC: Maria Luiza Araujo
  - PMC: Cláudia Boscardin
- Setor dos Usuários
  - FIEP: Michel Ribas Galvão
  - SANEPAR: Pedro Luis Prado Franco
- Sociedade Civil
  - UFPR: Daniel Costa dos Santos
  - APA Iraí: Mario Bastos da Silva

## Aprovação da ATA

Às 09:00 horas do dia 16 de novembro de 2009, na Sala de reuniões do Instituto das Águas do Paraná, iniciou-se a 12ª Reunião da Câmara Técnica de Acompanhamento do Plano das Bacias do Alto Iguaçu e Afluentes do Alto Ribeira – CT-PLAN, para tratar da pauta estabelecida para a reunião. O Sr. Enéas Souza Machado deu início à reunião, tendo em vista a ausência do Coordenador, o Sr. Reinaldo J. Rodrigues dos Santos e seu pedido de afastamento da Câmara Técnica. Foi acordado entre os participantes em se consultar a Sra. Ingrid Illich Muller, membro do COALIAR, para assumir a vaga de Coordenador da CT-Plan para sugerir seu nome ao Presidente do Comitê.

A Sra. Kátia Cristina Nakandakare solicitou que fosse explicada aos representantes da SANEPAR no Comitê, a razão da dos valores da Nota Técnica enviada aos membros do Comitê e a apresentada na 8ª reunião ordinária ao que o Sr. Enéas Souza Machado concordou. Em seguida o Sr. Enéas Souza Machado deu início a apresentação de uma lista de sugestões para complementação da Nota Técnica e da Minuta de Enquadramento. Foi solicitado que se incluísse no mapa de enquadramento as ETEs, interceptores e manchas das redes existentes. A Sra. Martha Sugai da COPEL sugeriu que se usasse a formatação do Relatório da Proposta de Enquadramento da Bacia dos rios Tocantins e Araguaia para apresentar as informações de enquadramento das sub-bacias e a sugestão foi aceita.

Em relação ao item 4 da lista, a SANEPAR se encarregou de explicar o valor de R\$ 1.500,00/hab para sistema de esgoto e foi acordado que técnicos do Instituto das Águas do Paraná, COPEL e SANEPAR se reuniriam para rever a planilha de custos estimados para o enquadramento. O Sr, Enéas Souza Machado se encarregou de passar aos presentes o cronograma das atividades discutidas na reunião, com os responsáveis pela sua execução. O Sr. João Luiz Simão demonstrou preocupação com o fato da bacia do Capivari ser área de manancial tolhendo assim a expansão dos municípios de Quatro Barras e Campina Grande do Sul. O Sr. Enéas Souza Machado agradeceu a presença de todos e deu por encerrada a reunião.

Curitiba, 30 de novembro de 2009.

## Informações sobre o andamento dos trabalhos

- Histórico
  - 2006 a 2008 – Diagnóstico
  - 2009
    - 5 reuniões para elaborar a proposta de enquadramento
    - Proposta submetida ao Comitê
    - Reunião para providências solicitadas pela plenária

- 2010 e 2011 – Revisão da Nota Técnica, atualização das densidades por sub-bacia (censo 2010) e dos custos do enquadramento (investimento).
  - Custos de ampliação do sistema
  - Custos de melhoria da rede coletora
- Dezembro de 2011 – Contratação de consultoria para término do Plano de Bacia



# PROPOSTA DE ENQUADRAMENTO

## ENQUADRAMENTO PROPOSTO



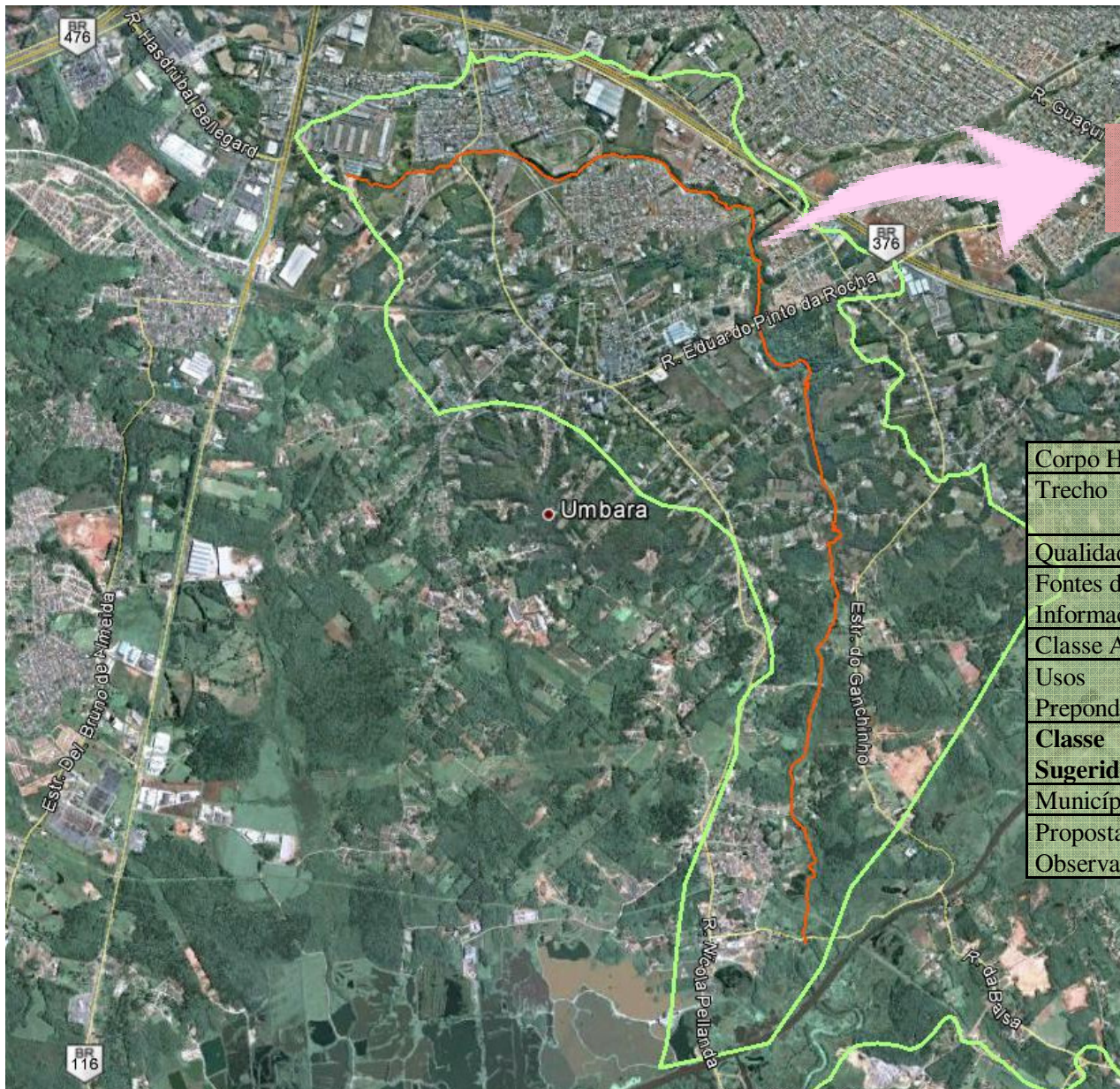
Corpo Hídrico	Iraí
Trecho	De suas nascentes até a confluência com o Rio Atuba, incluindo seus afluentes.
Qualidade Atual	4
Fontes de Informação	Diagnóstico das bacias do Alto Iguaçu e Afluentes do Alto Ribeira; IAP
Classe Atual	2
Usos Preponderantes	Abastecimento Humano, pesca amadora, dessedentação de animais e harmonia paisagística
<b>Classe Sugerida</b>	<b>3 (2)</b>
Municípios	Quatro Barras, Pinhais, Piraquara
Propostas e Observações	Captação Iraí e Captação 277 (Canal de Água Limpa) ETE Menino Deus a ser desativada. Sede de Quatro Barras

Classe Proposta: 03  
Classe Discussão: 02

IR1 – sub-bacia Rio Iraí



## ENQUADRAMENTO PROPOSTO



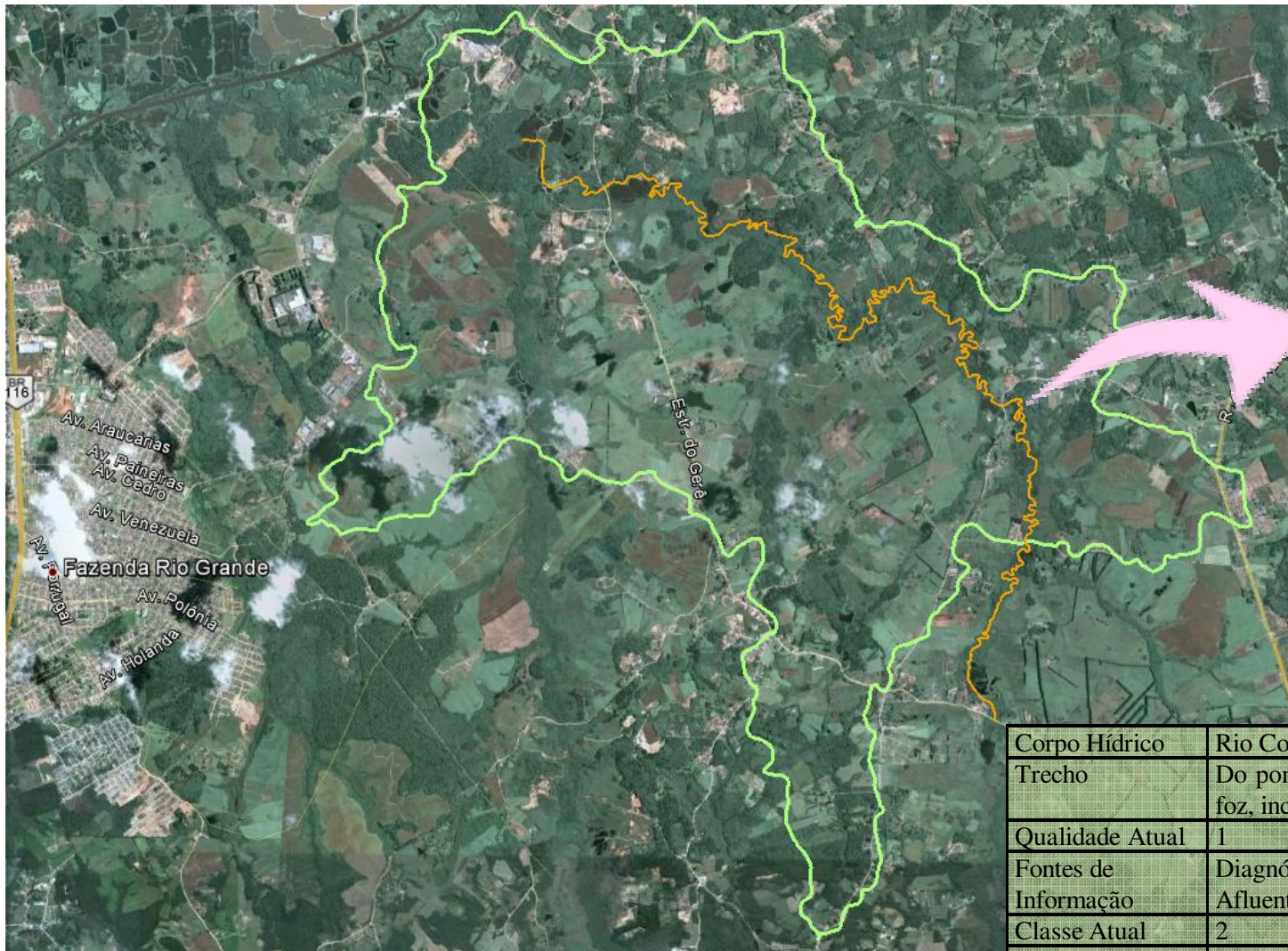
Classe Proposta: 04  
Classe Discussão: 03

Corpo Hídrico	Rib. Ponta Grossa
Trecho	De sua nascente até sua foz, incluindo seus afluentes.
Qualidade Atual	4
Fontes de Informação	Diagnóstico das bacias do Alto Iguaçu e Afluentes do Alto Ribeira; IAP
Classe Atual	2
Usos Preponderantes	Pesca amadora, harmonia paisagística
<b>Classe Sugerida</b>	<b>4 (3)</b>
Municípios	Curitiba
Propostas e Observações	

PG1 – sub-bacia Ribeirão Ponta Grossa



## ENQUADRAMENTO PROPOSTO



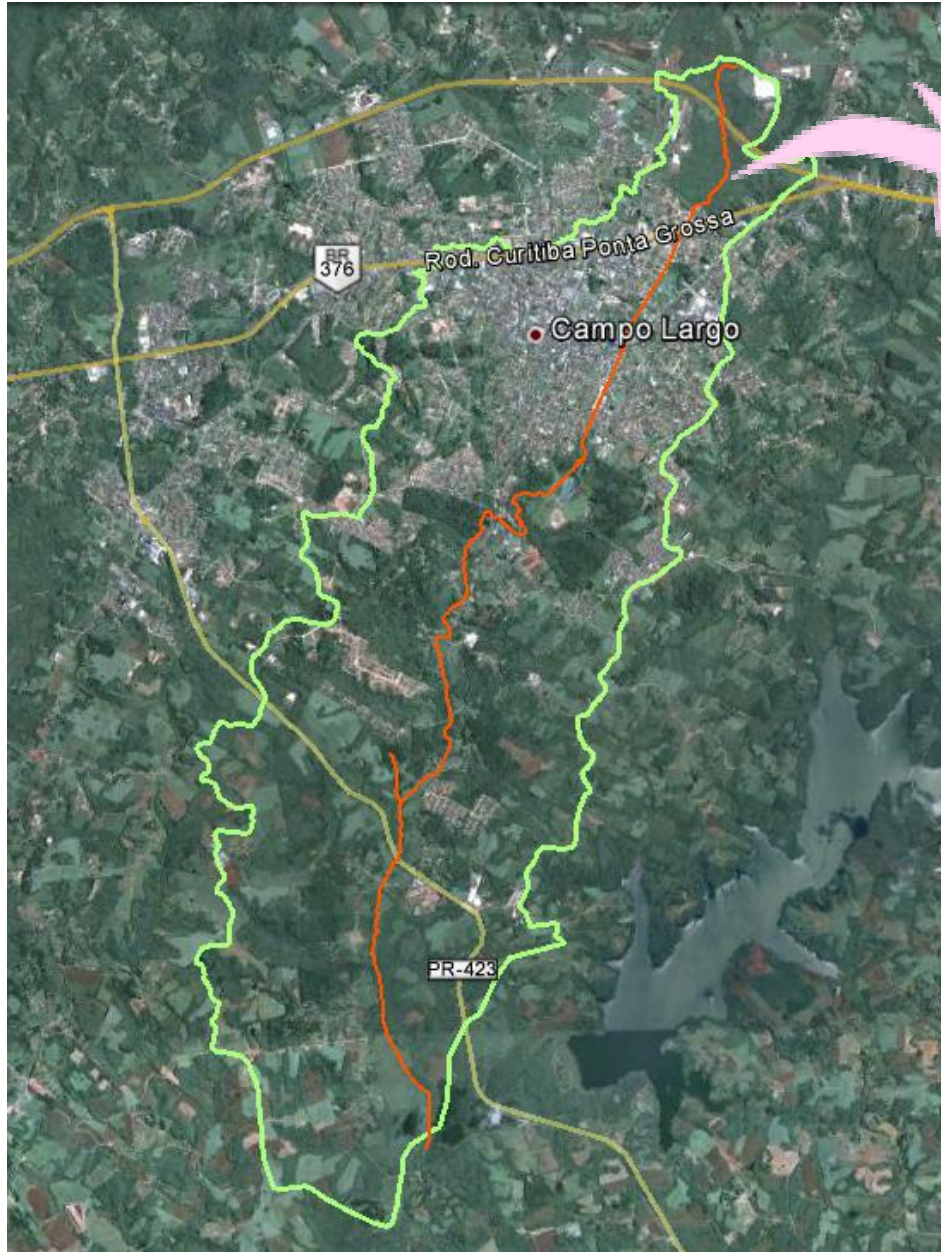
Classe Proposta: 03  
Classe Discussão: 02

Corpo Hídrico	Rio Cotia
Trecho	Do ponto de captação da SANEPAR até sua foz, incluindo seus afluentes
Qualidade Atual	1
Fontes de Informação	Diagnóstico das bacias do Alto Iguaçu e Afluentes do Alto Ribeira; IAP
Classe Atual	2
Usos Preponderantes	Dessedentação de animais, pesca amadora e harmonia paisagística
Classe Sugerida	3 (2)
Municípios	São José dos Pinhais, Fazenda Rio Grande
Propostas e Observações	

CO2 – sub-bacia Rio Cotia



## ENQUADRAMENTO PROPOSTO



Classe Proposta: 04  
Classe Discussão: 03

Corpo Hídrico	Rio Cambuí
Trecho	De sua nascente até sua foz, incluindo seus afluentes.
Qualidade Atual	3
Fontes de Informação	Diagnóstico das bacias do Alto Iguaçu e Afluentes do Alto Ribeira; IAP
Classe Atual	2
Usos Preponderantes	Harmonia Paisagística
<b>Classe Sugerida</b>	<b>4 (3)</b>
Municípios	Campo Largo
Propostas e Observações	Nas suas cabeceiras está a mancha urbana de Campo Largo

CB1 – sub-bacia Rio Cambuí



## ENQUADRAMENTO PROPOSTO



Classe Proposta: 04  
Classe Discussão: 03

Corpo Hídrico	Rio Isabel Alves
Trecho	De sua nascente até sua foz, incluindo seus afluentes.
Qualidade Atual	3
Fontes de Informação	Diagnóstico das bacias do Alto Iguaçu e Afluentes do Alto Ribeira; IAP
Classe Atual	2
Usos Preponderantes	Harmonia Paisagística
<b>Classe Sugerida</b>	<b>4 (3)</b>
Municípios	Contenda, Araucaria
Propostas e Observações	Atravessa a sede municipal de Contenda

IS1 – sub-bacia Rio Isabel Alves

## Próximos Passos

- Plano de Bacia
  - Apresentação do custo do enquadramento atualizado – 30 de março 2012
  - Apresentação do Plano de Efetivação do Enquadramento – discussão e aprovação na CT-Plan final de abril – 2012
  - Apresentação da proposta de enquadramento no Comitê – discussão e aprovação
  - Término do Plano de Bacia – diretrizes para ações na Bacia, cobrança, plano de aplicação dos recursos da cobrança discussão e aprovação na CT Plan e Comitê
  - Consulta Pública
- Criação do Grupo de Trabalho – PSA (MS) e apresentação do Plano Diretor de Águas – 23 de março