

## **DELIBERAÇÃO N° 01/2018 CBH-Litorânea, de 31 de outubro de 2018**

*Aprova os critérios de enquadramento, a proposta de atualização do enquadramento dos corpos de água da bacia hidrográfica Litorânea, bem como o Programa Para Efetivação do Enquadramento.*

O COMITÊ DA BACIA HIDROGRÁFICA LITORÃNEA, no uso das competências que lhe são conferidas pela Lei Estadual n° 12.726, de 26 de novembro de 1999, e Decreto n° 9.130, de 27 de dezembro de 2010, e:

Considerando a Lei Federal n° 9.985, de 18 de julho de 2000, que institui o Sistema Nacional de Unidades de Conservação da Natureza, em especial seu artigo 7º, que trata das Unidades de Conservação de Proteção Integral;

Considerando o Decreto Estadual n° 1.529, de 2 de outubro de 2007, que dispõe sobre o Estatuto Estadual de Apoio à Conservação da Biodiversidade em Terras Privadas no Estado do Paraná, atualiza procedimentos para a criação de Reservas Particulares do Patrimônio Natural - RPPN, em especial seu artigo 1º, que define a RPPN como uma Unidade de Conservação de Proteção Integral, de domínio privado, com o objetivo de conservar a diversidade biológica;

Considerando o Inciso I, artigo 40 da Lei Estadual n° 12.726/1999, que dá competência aos Comitês de Bacia Hidrográfica para promover o debate das questões relacionadas aos recursos hídricos e articular a atuação das entidades intervenientes;

Considerando a alínea a, Inciso VII do artigo 12, do Decreto Estadual n° 9.130/2010, que dá competência aos Comitês de Bacia Hidrográfica para apreciar e aprovar propostas que lhe forem submetidas pelo Instituto das

Águas do Paraná, quanto ao enquadramento de corpos de água em classes, segundo o uso preponderante, para encaminhamento ao Conselho Estadual de Recursos Hídricos;

Considerando a Resolução nº 357, de 17 de março de 2005, do Conselho Nacional do Meio Ambiente – CONAMA, que dispõe sobre a classificação dos corpos de água e diretrizes ambientais para seu enquadramento. Com destaque para o fato da mesma estabelecer que o enquadramento expressa as metas finais a serem alcançadas, podendo ser fixadas metas progressivas intermediárias, obrigatórias, visando a sua efetivação. E, ainda, em seu artigo 10, definir que os valores máximos estabelecidos para os parâmetros relacionados em cada uma das classes de enquadramento deverão ser obedecidos nas condições de vazão de referência;

Considerando a Resolução nº 430, de 13 de maio de 2011, do Conselho Nacional do Meio Ambiente – CONAMA, que dispõe sobre as condições e padrões de lançamento de efluentes e complementa e altera a Resolução nº 357, de 17 de março de 2005, do Conselho Nacional do Meio Ambiente – CONAMA;

Considerando a Resolução nº 91, de 5 de novembro de 2008, do Conselho Nacional de Recursos Hídricos – CNRH, que dispõe sobre procedimentos gerais para o enquadramento dos corpos de água superficiais e subterrâneos e, em seu artigo 14, institui que os corpos d'água já enquadrados na legislação anterior à publicação desta Deliberação deverão ser objeto de adequação aos atuais procedimentos, especialmente no que se refere à aprovação do respectivo comitê de bacia hidrográfica, à resolução do Conselho de Recursos Hídricos competente e ao programa de efetivação;

Considerando o Decreto Estadual nº 4.996, de 05 de setembro de 2016, que dispõe sobre o Regulamento que define o documento técnico científico Zoneamento Ecológico - Econômico do Litoral Paranaense – ZEE PR – Litoral;

Considerando a importância de promover a ampliação dos serviços de saneamento básico que proporcione a melhoria da qualidade das águas na bacia hidrográfica Litorânea;

**DELIBERA:**

**Art. 1º** Aprovar os critérios de enquadramento, a proposta de atualização do enquadramento dos corpos de água da bacia hidrográfica Litorânea, bem como o Programa para Efetivação do Enquadramento.

**Art. 2º** Adotar como vazão de referência para os estudos de qualidade da água relacionados ao enquadramento:

§1º A vazão correspondente a 50% da curva de permanência (Q50%) para os corpos d'água que cruzam áreas urbanas e para os que recebem lançamento de efluentes.

§2º A vazão correspondente a 95% da curva de permanência (Q95%) para os demais corpos de água, incluindo os que se constituam em mananciais de abastecimento público, estejam a montante das respectivas captações, cruzem Unidades de Proteção Integral, bem como Áreas Indígenas oficialmente delimitadas.

§3º Os critérios de outorga adotados pelo Instituto das Águas do Paraná, a partir da aprovação do presente enquadramento no Conselho Estadual de Recursos Hídricos, deverão seguir o exposto nos parágrafos 1º e 2º deste artigo.

**Art. 3º** São enquadrados como Classe Especial os cursos ou trechos de cursos d'água em Áreas de Conservação de Proteção Integral, desde suas nascentes até o limite de jusante das mesmas, conforme detalhado no Anexo I.

**Art. 4º** São enquadrados como Classe 1 os cursos ou trechos de cursos d'água:

§1º em áreas indígenas oficialmente delimitadas, desde suas nascentes até o limite de jusante das mesmas, conforme detalhado no Anexo I.

§2º em mananciais de abastecimento público ou em suas áreas de montante, conforme detalhado no Anexo I.

§3º Rio Cachoeira, da nascente até as coordenadas (7.166.848,8 m S; 735.639,2061 m E) e das coordenadas (7.196.172,499 m S; 730.853,5794 m E) até o mar.

§4º Rio do Meio das coordenadas (7.148.334,784 m S; 742.187,8917 m E) até o Rio Guaraguaçu.

§5º Rio Cambará das coordenadas (7.152.431,675 m S; 741.013,3726 m E) até o Rio Guaraguaçu.

§6º Rio Sem Nome de Código de Ottobacia 77515846, das coordenadas (7.150.111,725 m S; 740.752,602 m E) até o Rio Cambará.

**Art. 5º** São enquadrados como Classe 3 os cursos ou trechos de cursos d'água que cruzam áreas urbanas e os que recebem lançamentos de efluentes, conforme detalhado no Anexo I.

**Art. 6º** Somente os canais construídos e com outorga para lançamento de efluentes estão considerados no presente enquadramento. Sendo que os mesmos, seguindo critério do Artigo 5, são enquadrados em Classe 3.

**Art. 7º** O enquadramento dos cursos d'água para as classes Especial, 1 e 3 é apresentado em mapa e tabela no Anexo I da presente Deliberação.

Parágrafo Único. Os demais corpos d'água não citados, são considerados Classe 2, conforme dispõe o Art. 42 da Resolução CONAMA nº 357/2005.

**Art. 8º** O Instituto das Águas do Paraná e o Instituto Ambiental do Paraná farão a avaliação do monitoramento da qualidade da água dos corpos de água com base nas vazões de referência constantes no artigo 2º, considerando cargas poluidoras pontuais e difusas e apresentará Relatório ao Comitê de Bacia Hidrográfica.

Parágrafo Único. A periodicidade dos Relatórios de Qualidade da Água será de dois anos, a iniciar a partir do segundo ano da aprovação do enquadramento no Conselho Estadual de Recursos Hídricos.

**Art. 9º** Adotar como horizontes de planejamento de curto prazo o ano de 2025 e longo prazo, o ano de 2035, como meta final para o alcance do enquadramento proposto.

**Art. 10** Adotar a demanda bioquímica de oxigênio - DBO como parâmetro de qualidade para a atualização do enquadramento dos corpos de água elencados no Anexo I desta Deliberação.

§1º Para as águas salobras, ou em trechos de rios que sofram a influência de marés, a DBO será considerada por um período de 2 (dois) anos, conforme o exposto no Artigo 15.

§2º Os demais parâmetros também deverão obedecer aos limites definidos na Resolução CONAMA nº 357/2005 das Classes propostas para cada corpo de água ou trecho de corpo de água.

**Art. 11** Adotar as sub-bacias do Plano da Bacia Hidrográfica, denominadas Áreas Estratégicas de Gestão (AEGs), para planejamento, gestão e monitoramento.

**Art. 12** O enquadramento dar-se-á através de objetivos de qualidade da água a serem alcançados através de metas progressivas de curto e longo prazo, como preconizado no §1º, Art. 2º da Resolução nº 91/2008, do Conselho Nacional de Recursos Hídricos – CNRH, e pelo §2º, do Art. 38 da Resolução nº 357/2005, do Conselho Nacional do Meio Ambiente - CONAMA.

**Art. 13** As outorgas para lançamento de efluentes, a partir da data de aprovação desta Deliberação no Conselho Estadual de Recursos Hídricos, deverão ter suas metas progressivas definidas em concordância com as metas de curto e longo prazo estabelecidas no presente enquadramento.

**Art. 14** O presente Enquadramento e seu Programa para Efetivação poderão ser revistos até o ano de 2025, coincidindo com o final do período relativo às metas de curto prazo.

Parágrafo Único. Revisões pontuais do presente enquadramento poderão ser propostas antes da revisão prevista para o ano de 2025, desde que aprovadas pelo Comitê da Bacia Hidrográfica.

**Art. 15** O Instituto das Águas do Paraná e o Instituto Ambiental do Paraná promoverão estudos para definição de critérios de enquadramento, considerando os ciclos de marés no prazo de 2 (dois) anos a partir da aprovação do presente enquadramento no Conselho Estadual de Recursos Hídricos.

Parágrafo Único. Tais critérios deverão ser aprovados pelo Comitê da Bacia Hidrográfica.

**Art. 16** Após aprovação pelo Comitê da Bacia Hidrográfica Litorânea, a presente Deliberação deverá ser submetida ao Conselho Estadual de Recursos Hídricos – CERH para aprovação, e subsequente emissão de Portaria pelo

---

Instituto das Águas do Paraná, conforme preconizado nos Incisos VII e VIII do Artigo 39-A da Lei Estadual nº 12.726/1999.

**Arlineu Ribas**

**Raphael Rolim de Moura**

**Presidente do CBH Litorânea**

**Vice-Presidente do CBH Litorânea**

## ANEXO I – Trechos de Rios Enquadrados

**Tabela A.1 – Matriz de Diagnóstico dos trechos Classe Especial na Q95%: Estação Ecológica de Guaraqueçaba**

Município	Área Estratégica de Gestão (AEG)	Curso Hídrico	Trecho	Descrição do trecho	Classificação Inicial com Base nos Usos da Água	Fontes de Poluição
Guaraqueçaba	AEG.L1	Rio Birigui	Rio Birigui - 1	Da nascente nas coordenadas (7200062,544 m S; 776788,0979 m E) até o mar	Classe Especial	Cobertura Florestal
Guaraqueçaba	AEG.L1	Rio da Zoada	Rio da Zoada - 1	Do trecho 'Sem Nome - 77511963' de coordenadas (7201428,515 m S; 764514,104 m E) até o mar	Classe Especial	Cobertura Florestal
Guaraqueçaba	AEG.L1	Rio das Canoas	Rio das Canoas - 2	Do trecho 'Rio das Canoas - 1' de coordenadas (7206968,422 m S; 767576,2385 m E) até o trecho 'Rio das Canoas - 3' de coordenadas (7204131,67 m S; 767612,5828 m E)	Classe Especial	Cobertura Florestal
Guaraqueçaba	AEG.L1	Rio do Martins	Rio do Martins - 1	Da nascente nas coordenadas (7205615,477 m S; 773236,829 m E) até o trecho 'Rio Ipanema do Norte - 4' de coordenadas (7204287,968 m S; 767769,2027 m E)	Classe Especial	Cobertura Florestal
Guaraqueçaba	AEG.L1	Rio Ipanema do Norte	Rio Ipanema do Norte - 3	Do trecho 'Rio Ipanema do Norte - 2' de coordenadas (7207165,184 m S; 768982,9011 m E) até o trecho 'Rio Ipanema do Norte - 4' de coordenadas (7204287,968 m S; 767769,2027 m E)	Classe Especial	Cobertura Florestal
Guaraqueçaba	AEG.L3	Rio do Campo	Rio do Campo - 1	Da nascente nas coordenadas (7201057,182 m S; 754913,9122 m E) até o mar	Classe Especial	Cobertura Florestal
Guaraqueçaba	AEG.L3	Rio Tapera	Rio Tapera - 1	Do trecho 'Sem Nome - 775131487' de coordenadas (7202534,464 m S; 750640,0015 m E) até o trecho 'Rio do Campo - 1' de coordenadas (7203577,213 m S; 757254,4743 m E)	Classe Especial	Cobertura Florestal
Guaraqueçaba	AEG.L1/L.3	Sem Nome	Sem Nome	Todos os trechos sem nome que estão entre os limites da Estação Ecológica de Guaraqueçaba	Classe Especial	Cobertura Florestal

**Tabela A.2 – Matriz de Diagnóstico dos trechos Classe Especial na Q95%: Estação Ecológica do Guaraguaçu**

Município	Área Estratégica de Gestão (AEG)	Curso Hídrico	Trecho	Descrição do trecho	Classificação Inicial com Base nos Usos da Água	Fontes de Poluição
Paranaguá	AEG.L6	Rio dos Almeidas	Rio dos Almeidas - 1	Da nascente nas coordenadas (7165844,946 m S; 746869,0284 m E) até o mar	Classe Especial	Pastagem, Cobertura Florestal, Uso misto
Paranaguá	AEG.L6	Sem Nome	Sem Nome	Todos os trechos sem nome que estão entre os limites da Estação Ecológica do Guaraguaçu	Classe Especial	Cobertura Florestal



**Tabela A.3 – Matriz de Diagnóstico dos trechos Classe Especial na Q95%: Estação Ecológica Rio das Pombas**

Município	Área Estratégica de Gestão	Curso Hídrico	Trecho	Descrição do trecho	Uso da Água no Trecho	Classificação Inicial com Base nos Usos da Água	Fontes de Poluição
Pontal do Paraná	AEG.L6	Rio do Salto	Rio do Salto - 3	Do trecho 'Sem Nome - 775158521' de coordenadas (7157178,673 m S; 746763,3206 m E) até o trecho 'Rio Guaraguaçu - 1' de coordenadas (7155279,073 m S; 748186,5485 m E)	Captação Atual	Classe Especial	Cobertura Florestal
Pontal do Paraná	AEG.L6	Sem Nome	Sem Nome	Todos os trechos sem nome que estão entre os limites da Estação Ecológica Rio das Pombas		Classe Especial	Cobertura Florestal

**Tabela A.4 – Matriz de Diagnóstico dos trechos Classe Especial na Q95%: Parque Ambiental Awaji**

Município	Área Estratégica de Gestão (AEG)	Curso Hídrico	Trecho	Descrição do trecho	Classificação Inicial com Base nos Usos da Água	Fontes de Poluição
Paranaguá	AEG.L6	Sem Nome - 77515654	Sem Nome - 77515654	Da nascente nas coordenadas (7171951,508 m S; 746389,4203 m E) até o mar	Classe Especial	Área Urbana

**Tabela A.5 – Matriz de Diagnóstico dos trechos Classe Especial na Q95%: Parque Estadual da Graciosa**

Município	Área Estratégica de Gestão (AEG)	Curso Hídrico	Trecho	Descrição do trecho	Classificação Inicial com Base nos Usos da Água	Fontes de Poluição
Morretes	AEG.L5	Rio Canoa	Rio Canoa - 1	Da nascente nas coordenadas (7194108,704 m S; 710761,4581 m E) até o trecho 'Rio Canoa - 2' de coordenadas (7192984,694 m S; 712249,8381 m E)	Classe Especial	Cobertura Florestal
Morretes	AEG.L5	Sem Nome	Sem Nome	Todos os trechos sem nome que estão entre os limites do Parque Estadual da Graciosa	Classe Especial	Cobertura Florestal

**Tabela A.6 – Matriz de Diagnóstico dos trechos Classe Especial na Q95%: Parque Estadual da Serra da Baitaca**

Município	Área Estratégica de Gestão (AEG)	Curso Hídrico	Trecho	Descrição do trecho	Classificação Inicial com Base nos Usos da Água	Fontes de Poluição
Entre Morretes, Piraquara e Quatro Barras	AEG.L5	Sem Nome	Sem Nome	Todos os trechos sem nome que estão entre os limites do Parque Estadual da Serra da Baitaca	Classe Especial	Cobertura Florestal

**Tabela A.7 – Matriz de Diagnóstico dos trechos Classe Especial na Q95%: Parque Estadual do Boguaçu**

Município	Área Estratégica de Gestão (AEG)	Curso Hídrico	Trecho	Descrição do trecho	Classificação Inicial com Base nos Usos da Água	Fontes de Poluição
Guaratuba	AEG.L11	Rio da Capivara	Rio da Capivara - 1	Da nascente nas coordenadas (7128984,981 m S; 739075,1048 m E) até o trecho 'Rio da Praia - 2' de coordenadas (7129412,845 m S; 739646,2091 m E)	Classe Especial	Cobertura Florestal
Guaratuba	AEG.L11	Rio da Praia	Rio da Praia - 2	Do trecho 'Sem Nome - 775174671' de coordenadas (7127868,37 m S; 740454,8547 m E) até o trecho 'Rio Boguaçu - 1' de coordenadas (7131158,59 m S; 737461,7653 m E)	Classe Especial	Cobertura Florestal, Área Urbana
Guaratuba	AEG.L11	Rio das Pacas	Rio das Pacas - 1	Da nascente nas coordenadas (7131189,393 m S; 735444,5747 m E) até o trecho 'Rio Boguaçu - 1' de coordenadas (7131422,613 m S; 737570,0867 m E)	Classe Especial	Cobertura Florestal, Uso misto
Guaratuba	AEG.L11	Rio do Cedro	Rio do Cedro - 1	Da nascente nas coordenadas (7132959,504 m S; 733341,555 m E) até o mar	Classe Especial	Pastagem, Cobertura Florestal, Uso misto, Área Urbana
Guaratuba	AEG.L11	Rio do Saco	Rio do Saco - 1	Da nascente nas coordenadas (7133713,093 m S; 734949,0856 m E) até o mar	Classe Especial	Cobertura Florestal
Guaratuba	AEG.L11	Rio Mirim	Rio Mirim - 1	Da nascente nas coordenadas (7131445,301 m S; 738999,2957 m E) até o mar	Classe Especial	Cobertura Florestal, Área Urbana
Guaratuba	AEG.L11	Sem Nome	Sem Nome	Todos os trechos sem nome que estão entre os limites do Parque Estadual do Boguaçu	Classe Especial	Cobertura Florestal

**Tabela A.8 – Matriz de Diagnóstico dos trechos Classe Especial na Q95%: Parque Estadual do Palmito**

Município	Área Estratégica de Gestão (AEG)	Curso Hídrico	Trecho	Descrição do trecho	Classificação Inicial com Base nos Usos da Água	Fontes de Poluição
Paranaguá	AEG.L6	Sem Nome	Sem Nome	Todos os trechos sem nome que estão entre os limites do Parque Estadual do Palmito	Classe Especial	Cobertura Florestal

**Tabela A.9 – Matriz de Diagnóstico dos trechos Classe Especial na Q95%: Parque Estadual do Pau Oco**

Município	Área Estratégica de Gestão (AEG)	Curso Hídrico	Trecho	Descrição do trecho	Classificação Inicial com Base nos Usos da Água	Fontes de Poluição
Morretes	AEG.L5	Sem Nome	Sem Nome	Todos os trechos sem nome que estão entre os limites do Parque Estadual do Pau Oco	Classe Especial	Cobertura Florestal

**Tabela A.10 – Matriz de Diagnóstico dos trechos Classe Especial na Q95%: Parque Estadual Pico do Marumbi**

Município	Área Estratégica de Gestão (AEG)	Curso Hídrico	Trecho	Descrição do trecho	Classificação Inicial com Base nos Usos da Água	Fontes de Poluição
Morretes	AEG.L5	Rio Bromado	Rio Bromado - 1	Do trecho 'Sem Nome - 775146497' de coordenadas (7180272,692 m S; 707220,7934 m E) até o trecho 'Rio Bromado - 2' de coordenadas (7179350,001 m S; 708081,1732 m E)	Classe Especial	Cobertura Florestal
Morretes	AEG.L5	Rio dos Macacos	Rio dos Macacos - 1	Do trecho 'Sem Nome - 775149277' de coordenadas (7189006,983 m S; 709930,6864 m E) até o trecho 'Rio Nhundiaquara - 1' de coordenadas (7187411,109 m S; 712348,7463 m E)	Classe Especial	Cobertura Florestal
Morretes	AEG.L5	Rio Itapava	Rio Itapava - 1	Do trecho 'Sem Nome - 775149445' de coordenadas (7184399,492 m S; 708816,7248 m E) até o trecho 'Sem Nome - 77514943' de coordenadas (7186023,823 m S; 709010,7754 m E)	Classe Especial	Cobertura Florestal
Morretes	AEG.L5	Rio Nhundiaquara	Rio Nhundiaquara - 1	Do trecho 'Sem Nome - 775149545' de coordenadas (7187969,084 m S; 706805,0553 m E) até o trecho 'Rio Nhundiaquara - 2' de coordenadas (7186375,258 m S; 713364,917 m E)	Classe Especial	Cobertura Florestal
Morretes	AEG.L5	Sem Nome	Sem Nome	Todos os trechos sem nome que estão entre os limites do Parque Estadual Pico do Marumbi	Classe Especial	Cobertura Florestal

**Tabela A.11 – Matriz de Diagnóstico dos trechos Classe Especial na Q95%: Parque Estadual Pico do Paraná**

Município	Área Estratégica de Gestão (AEG)	Curso Hídrico	Trecho	Descrição do trecho	Classificação Inicial com Base nos Usos da Água	Fontes de Poluição
Antonina	AEG.L4	Rio Cotia	Rio Cotia - 1	Do trecho 'Sem Nome - 775136567' de coordenadas (7207946,325 m S; 722432,5353 m E) até o trecho 'Rio Cotia - 2' de coordenadas (7208612,375 m S; 723210,5556 m E)	Classe Especial	Cobertura Florestal
Antonina	AEG.L4	Rio Saci	Rio Saci - 1	Da nascente nas coordenadas (7206095,544 m S; 721708,2045 m E) até o mar	Classe Especial	Cobertura Florestal, Área Urbana
Antonina	AEG.L4	Sem Nome	Sem Nome	Todos os trechos sem nome que estão entre os limites do Parque Estadual Pico do Paraná	Classe Especial	Cobertura Florestal

**Tabela A.12 – Matriz de Diagnóstico dos trechos Classe Especial na Q95%: Parque Municipal Ambiental Linear Emboguaçu**

Município	Área Estratégica de Gestão (AEG)	Curso Hídrico	Trecho	Descrição do trecho	Classificação Inicial com Base nos Usos da Água	Fontes de Poluição
Paranaguá	AEG.L6	Sem Nome	Sem Nome	Todos os trechos sem nome que estão entre os limites do Parque Municipal Ambiental Linear Emboguaçu	Classe Especial	Cobertura Florestal, Área Urbana

**Tabela A.13 – Matriz de Diagnóstico dos trechos Classe Especial na Q95%: Parque Municipal da Restinga**

Município	Área Estratégica de Gestão (AEG)	Curso Hídrico	Trecho	Descrição do trecho	Classificação Inicial com Base nos Usos da Água	Fontes de Poluição
Pontal do Paraná	AEG.L7	Sem Nome	Sem Nome	Todos os trechos sem nome que estão entre os limites do Parque Municipal da Restinga	Classe Especial	Cobertura Florestal, Área Urbana

**Tabela A.14 – Matriz de Diagnóstico dos trechos Classe Especial na Q95%: Parque Municipal do Guará**

Município	Área Estratégica de Gestão (AEG)	Curso Hídrico	Trecho	Descrição do trecho	Classificação Inicial com Base nos Usos da Água	Fontes de Poluição
Paranaguá	AEG.L6	Sem Nome	Sem Nome	Todos os trechos sem nome que estão entre os limites do Parque Municipal do Guará	Classe Especial	Cobertura Florestal, Uso misto, Área Urbana

**Tabela A.15 – Matriz de Diagnóstico dos trechos Classe Especial na Q95%: Parque Municipal Natural da Lagoa do Parado**

Município	Área Estratégica de Gestão (AEG)	Curso Hídrico	Trecho	Descrição do trecho	Classificação Inicial com Base nos Usos da Água	Fontes de Poluição
Guaratuba	AEG.L9	Rio Alegre	Rio Alegre - 2	Do trecho 'Rio Alegre - 1' de coordenadas (7153181,558 m S; 733533,3112 m E) até o trecho 'Rio Parado - 1' de coordenadas (7149667,978 m S; 728431,4192 m E)	Classe Especial	Cobertura Florestal
Guaratuba	AEG.L9	Rio do Meio	Rio do Meio - 1	Do trecho 'Sem Nome - 775162425' de coordenadas (7148772,117 m S; 732271,9897 m E) até o trecho 'Rio Parado - 1' de coordenadas (7149667,978 m S; 728431,4192 m E)	Classe Especial	Cobertura Florestal
Guaratuba	AEG.L9	Rio Parado	Rio Parado - 1	Do trecho 'Rio Alegre - 2' de coordenadas (7149667,978 m S; 728431,4192 m E) até o trecho 'Rio Cubatãozinho - 1' de coordenadas (7149122,776 m S; 727158,8161 m E)	Classe Especial	Pastagem, Cobertura Florestal
Guaratuba	AEG.L9	Sem Nome	Sem Nome	Todos os trechos sem nome que estão entre os limites do Parque Municipal Natural da Lagoa do Parado	Classe Especial	Cobertura Florestal

**Tabela A.16 – Matriz de Diagnóstico dos trechos Classe Especial na Q95%: Parque Municipal Rio Perequê**

Município	Área Estratégica de Gestão (AEG)	Curso Hídrico	Trecho	Descrição do trecho	Classificação Inicial com Base nos Usos da Água	Fontes de Poluição
Pontal do Paraná	AEG.L7	Rio Pereque	Rio Pereque - 1	Da nascente nas coordenadas (7168209,75 m S; 765159,4335 m E) até o trecho 'Rio Pereque - 2' de coordenadas (7169820,381 m S; 765635,5373 m E)	Classe Especial	Cobertura Florestal, Área Urbana
Pontal do Paraná	AEG.L7	Sem Nome	Sem Nome	Todos os trechos sem nome que estão entre os limites do Parque Municipal Rio Perequê	Classe Especial	Cobertura Florestal

**Tabela A.17 – Matriz de Diagnóstico dos trechos Classe Especial na Q95%: Parque Nacional de Superagui**

Município	Área Estratégica de Gestão (AEG)	Curso Hídrico	Trecho	Descrição do trecho	Classificação Inicial com Base nos Usos da Água	Fontes de Poluição
Guaraqueçaba	AEG.L1	Rio Branco de Baixo	Rio Branco de Baixo - 1	Da nascente nas coordenadas (7203040,271 m S; 787683,0821 m E) até o mar	Classe Especial	Cobertura Florestal
Guaraqueçaba	AEG.L1	Rio Branco de Cima	Rio Branco de Cima - 1	Da nascente nas coordenadas (7203772,521 m S; 789940,1128 m E) até o mar	Classe Especial	Cobertura Florestal
Guaraqueçaba	AEG.L1	Rio Capuava	Rio Capuava - 1	Da nascente nas coordenadas (7207697,784 m S; 784681,6229 m E) até o mar	Classe Especial	Cobertura Florestal
Guaraqueçaba	AEG.L1	Rio do Costa	Rio do Costa - 1	Do trecho 'Sem Nome - 775117273' de coordenadas (7206417,984 m S; 783607,4921 m E) até o mar	Classe Especial	Cobertura Florestal
Guaraqueçaba	AEG.L1	Rio dos Patos	Rio dos Patos - 1	Da nascente nas coordenadas (7207966,265 m S; 780871,402 m E) até o mar	Classe Especial	Cobertura Florestal
Guaraqueçaba	AEG.L1	Rio Japuirá	Rio Japuirá - 1	Da nascente nas coordenadas (7202456,881 m S; 786929,2116 m E) até o mar	Classe Especial	Cobertura Florestal
Guaraqueçaba	AEG.L1	Rio Preto	Rio Preto - 3	Do trecho 'Sem Nome - 775159645' de coordenadas (7143551,512 m S; 745858,3609 m E) até o trecho 'Rio do Costa - 1' de coordenadas (7204893,533 m S; 784504,4118 m E)	Classe Especial	Cobertura Florestal, Área Urbana
Guaraqueçaba	AEG.L1	Rio Vermelho	Rio Vermelho - 1	Da nascente nas coordenadas (7163031,219 m S; 737446,5054 m E) até o mar	Classe Especial	Agricultura, Cobertura Florestal
Guaraqueçaba	AEG.L1	Rio Vivuia	Rio Vivuia - 1	Da nascente nas coordenadas (7201515,281 m S; 787009,3711 m E) até o mar	Classe Especial	Cobertura Florestal
Guaraqueçaba	AEG.L1	Sem Nome	Sem Nome	Todos os trechos sem nome que estão entre os limites do Parque Nacional de Superagui	Classe Especial	Cobertura Florestal

**Tabela A.18 – Matriz de Diagnóstico dos trechos Classe Especial na Q95%: Parque Nacional Guaricana**

Município	Área Estratégica de Gestão (AEG)	Curso Hídrico	Trecho	Descrição do trecho	Classificação Inicial com Base nos Usos da Água	Fontes de Poluição
Morretes	AEG.L5	Rio Cairu	Rio Cairu - 1	Do trecho 'Sem Nome - 775144691' de coordenadas (7167318,827 m S; 712460,441 m E) até o trecho 'Rio dos Padres - 1' de coordenadas (7168969,607 m S; 712613,2514 m E)	Classe Especial	Cobertura Florestal, Área Urbana
Morretes	AEG.L5	Rio Canhembora	Rio Canhembora - 1	Da nascente nas coordenadas (7167122,336 m S; 715043,3815 m E) até o mar	Classe Especial	Cobertura Florestal, Área Urbana
Morretes	AEG.L5	Rio dos Padres	Rio dos Padres - 1	Do trecho 'Sem Nome - 775144649' de coordenadas (7167142,816 m S; 714514,0014 m E) até o trecho 'Rio do Pinto - 1' de coordenadas (7170004,408 m S; 712660,0917 m E)	Classe Especial	Cobertura Florestal, Área Urbana
Morretes	AEG.L5	Rio Fortuna	Rio Fortuna - 1	Do trecho 'Sem Nome - 775144835' de coordenadas (7167070,108 m S; 710540,2604 m E) até o trecho 'Rio do Pinto - 1' de coordenadas (7169682,828 m S; 710990,4313 m E)	Classe Especial	Cobertura Florestal, Área Urbana
Entre Guaratuba e São José dos Pinhais	AEG.L9	Rio Arraial	Rio Arraial - 1	Da nascente nas coordenadas (7169076,199 m S; 706539,98 m E) até o trecho 'Rio São João - 3' de coordenadas (7145010,982 m S; 716357,8694 m E)	Classe Especial	Pastagem, Cobertura Florestal
Guaratuba	AEG.L9	Rio Canavieiras	Rio Canavieiras - 1	Da nascente nas coordenadas (7159429,096 m S; 710958,9084 m E) até o trecho 'Rio Canavieiras - 2' de coordenadas (7154970,235 m S; 723665,6132 m E)	Classe Especial	Cobertura Florestal, Área Urbana
Guaratuba	AEG.L9	Rio da Igreja	Rio da Igreja - 1	Do trecho 'Sem Nome - 775162683' de coordenadas (7159942,074 m S; 717823,9901 m E) até o trecho 'Rio Canavieiras - 1' de coordenadas (7159442,783 m S; 719075,8302 m E)	Classe Especial	Cobertura Florestal
Guaratuba	AEG.L9	Rio da Laje	Rio da Laje - 1	Da nascente nas coordenadas (7165496,755 m S; 717327,4716 m E) até o mar	Classe Especial	Cobertura Florestal
Guaratuba	AEG.L9	Rio da Vaca	Rio da Vaca - 2	Do trecho 'Sem Nome - 775166425' de coordenadas (7146392,374 m S; 707036,0239 m E) até o mar	Classe Especial	Cobertura Florestal
Guaratuba	AEG.L9	Rio do Engenho	Rio do Engenho - 1	Do trecho 'Sem Nome - 775162927' de coordenadas (7159028,992 m S; 724943,5612 m E) até o trecho 'Rio do Engenho - 2' de coordenadas (7157761,411 m S; 727175,8213 m E)	Classe Especial	Cobertura Florestal
Guaratuba	AEG.L9	Rio do Pimenta	Rio do Pimenta - 1	Do trecho 'Sem Nome - 775162945' de coordenadas (7160369,889 m S; 724246,5709 m E) até o trecho 'Rio do Pimenta - 2' de coordenadas (7158401,541 m S; 727302,0617 m E)	Classe Especial	Cobertura Florestal
Guaratuba	AEG.L9	Rio Panelas	Rio Panelas - 1	Do trecho 'Sem Nome - 775164247' de coordenadas (7152360,783 m S; 715983,7074 m E) até o trecho 'Rio Arraial - 1' de coordenadas (7147054,288 m S; 713962,5899 m E)	Classe Especial	Cobertura Florestal
Guaratuba	AEG.L9	Rio Rasgadinho	Rio Rasgadinho - 1	Do trecho 'Sem Nome - 775162295' de coordenadas (7151322,581 m S; 721080,5983 m E) até o trecho 'Rio Rasgadinho - 2' de coordenadas (7149573,78 m S; 723432,6581 m E)	Classe Especial	Agricultura, Cobertura Florestal
Guaratuba	AEG.L9	Rio Rasgado	Rio Rasgado - 1	Da nascente nas coordenadas (7148167,701 m S; 716847,1465 m E) até o trecho 'Rio Rasgado - 2' de coordenadas (7146183,249 m S; 722831,3071 m E)	Classe Especial	Cobertura Florestal
Guaratuba	AEG.L9	Rio Redondo	Rio Redondo - 1	Da nascente nas coordenadas (7162303,113 m S; 723148,482 m E) até o mar	Classe Especial	Cobertura Florestal

Município	Área Estratégica de Gestão (AEG)	Curso Hídrico	Trecho	Descrição do trecho	Classificação Inicial com Base nos Usos da Água	Fontes de Poluição
Morretes	AEG.L9	Rio do Cedro	Rio do Cedro - 2	Do trecho 'Sem Nome - 775164927' de coordenadas (7161615,932 m S; 707926,8456 m E) até o trecho 'Rio Guaratuba - 1' de coordenadas (7164153,038 m S; 706238,3486 m E)	Classe Especial	Cobertura Florestal
Morretes	AEG.L9	Rio do Mato Alto	Rio do Mato Alto - 1	Do trecho 'Sem Nome - 775164987' de coordenadas (7161705,236 m S; 712386,9779 m E) até o trecho 'Rio Guaratuba - 1' de coordenadas (7163089,057 m S; 710661,5494 m E)	Classe Especial	Cobertura Florestal
Morretes	AEG.L9	Rio do Monjolo	Rio do Monjolo - 1	Do trecho 'Sem Nome - 775164969' de coordenadas (7160706,365 m S; 712521,429 m E) até o trecho 'Rio Guaratuba - 1' de coordenadas (7162956,007 m S; 710054,1091 m E)	Classe Especial	Cobertura Florestal
Morretes	AEG.L9	Rio Guaratuba	Rio Guaratuba - 1	Da nascente nas coordenadas (7161908,355 m S; 713913,7796 m E) até o mar	Classe Especial	Cobertura Florestal
Morretes	AEG.L9	Rio Marcelinho	Rio Marcelinho - 1	Do trecho 'Sem Nome - 775164945' de coordenadas (7161228,656 m S; 709512,5085 m E) até o trecho 'Rio Guaratuba - 1' de coordenadas (7162864,567 m S; 708866,3189 m E)	Classe Especial	Cobertura Florestal
São José dos Pinhais	AEG.L9	Rio Castelhanos	Rio Castelhanos - 1	Do trecho 'Sem Nome - 775166711' de coordenadas (7148367,225 m S; 705830,1443 m E) até o trecho 'Rio Castelhanos - 2' de coordenadas (7145820,283 m S; 708892,2842 m E)	Classe Especial	Cobertura Florestal
São José dos Pinhais	AEG.L9	Rio da Prata	Rio da Prata - 1	Do trecho 'Sem Nome - 775164641' de coordenadas (7155952,039 m S; 702856,0827 m E) até o trecho 'Rio Arraial - 1' de coordenadas (7155206,531 m S; 703398,2163 m E)	Classe Especial	Cobertura Florestal
São José dos Pinhais	AEG.L9	Rio da Vaca	Rio da Vaca - 1	Da nascente nas coordenadas (7146253,881 m S; 707881,5538 m E) até o trecho 'Sem Nome - 775166418' de coordenadas (7146253,884 m S; 707881,294 m E)	Classe Especial	Cobertura Florestal
São José dos Pinhais	AEG.L9	Rio Guaratubinha	Rio Guaratubinha - 1	Da nascente nas coordenadas (7152416,097 m S; 699094,4439 m E) até o trecho 'Rio Arraial - 1' de coordenadas (7153218,836 m S; 703124,3049 m E)	Classe Especial	Cobertura Florestal
São José dos Pinhais	AEG.L9	Rio Quati	Rio Quati - 1	Do trecho 'Sem Nome - 775165479' de coordenadas (7146651,423 m S; 712005,055 m E) até o trecho 'Rio São João - 3' de coordenadas (7144268,172 m S; 714097,6446 m E)	Classe Especial	Cobertura Florestal
Guaratuba	AEG.L10	Rio Claro	Rio Claro - 1	Do trecho 'Rio Claro - 2' de coordenadas (7137995,928 m S; 721010,8642 m E) até o trecho 'Rio Claro - 2' de coordenadas (7138062,458 m S; 720956,7843 m E)	Classe Especial	Agricultura, Pastagem, Cobertura Florestal, Uso misto, Área Urbana
Guaratuba, Morretes e São José dos Pinhais	AEG.L5/ AEG.L9/ AEG.L10	Sem Nome	Sem Nome	Todos os trechos sem nome que estão entre os limites do Parque Nacional Guaricana	Classe Especial	Cobertura Florestal

**Tabela A.19 – Matriz de Diagnóstico dos trechos Classe Especial na Q95%: Parque Nacional Saint Hilaire-Lange**

Município	Área Estratégica de Gestão (AEG)	Curso Hídrico	Trecho	Descrição do trecho	Uso da Água no Trecho	Classificação Inicial com Base nos Usos da Água	Fontes de Poluição
Entre Matinhos e Paranaguá	AEG.L6	Rio Cambara	Rio Cambara - 1	Da nascente nas coordenadas (7152592,156 m S; 737120,062 m E) até o trecho 'Rio Cambara - 2' de coordenadas (7152431,675 m S; 741013,3726 m E)		Classe Especial	Pastagem, Cobertura Florestal
Matinhos	AEG.L6	Rio Cachoeirinha	Rio Cachoeirinha - 1	Da nascente nas coordenadas (7151989,976 m S; 737289,8018 m E) até o trecho 'Rio Cambara - 2' de coordenadas (7150709,934 m S; 741945,6225 m E)		Classe Especial	Pastagem, Cobertura Florestal, Uso misto
Paranaguá	AEG.L6	Rio das Pombas	Rio das Pombas - 1	Da nascente nas coordenadas (7158372,467 m S; 737987,3939 m E) até o trecho 'Rio Vermelho - 3' de coordenadas (7163751,787 m S; 741882,7966 m E)	Captação Atual	Classe Especial	Pastagem, Cobertura Florestal, Uso misto, Área Urbana
Paranaguá	AEG.L6	Rio do Meio	Rio do Meio - 3	Do trecho 'Sem Nome - 775154483' de coordenadas (7167140,73 m S; 734918,4261 m E) até o trecho 'Rio Cacatu - 1' de coordenadas (7192684,874 m S; 727366,8406 m E)	Captação Atual	Classe Especial	Pastagem, Cobertura Florestal
Paranaguá	AEG.L6	Rio do Salto	Rio do Salto - 1	Da nascente nas coordenadas (7162818,44 m S; 733610,3443 m E) até o trecho 'Rio do Salto - 2' de coordenadas (7162103,778 m S; 739911,9155 m E)		Classe Especial	Pastagem, Cobertura Florestal, Uso misto
Paranaguá	AEG.L6	Rio Miranda	Rio Miranda - 1	Do trecho 'Sem Nome - 775154831' de coordenadas (7164674,809 m S; 737090,2357 m E) até o trecho 'Rio Ribeirão - 1' de coordenadas (7166389,429 m S; 739421,9469 m E)	Captação Atual	Classe Especial	Pastagem, Cobertura Florestal, Uso misto
Matinhos	AEG.L7	Rio Matinhos	Rio Matinhos - 1	Da nascente nas coordenadas (7142915,382 m S; 743558,25 m E) até o mar	Captação Atual	Classe Especial	Cobertura Florestal, Área Urbana
Matinhos	AEG.L7	Rio Tabuleiro	Rio Tabuleiro - 1	Da nascente nas coordenadas (7141528,542 m S; 743847,2398 m E) até o trecho 'Rio Tabuleiro - 2' de coordenadas (7142343,581 m S; 746652,0606 m E)	Captação Atual	Classe Especial	Cobertura Florestal, Área Urbana
Guaratuba	AEG.L8	Rio Caminho Novo	Rio Caminho Novo - 1	Da nascente nas coordenadas (7148219,345 m S; 737246,1806 m E) até o trecho 'Rio Caminho Novo - 2' de coordenadas (7146839,704 m S; 740564,1709 m E)		Classe Especial	Cobertura Florestal
Matinhos	AEG.L8	Rio Prainha	Rio Prainha - 1	Da nascente nas coordenadas (7138927,111 m S; 745404,3893 m E) até o trecho 'Sem Nome - 775159721' de coordenadas (7138730,711 m S; 745873,2892 m E)		Classe Especial	Cobertura Florestal, Área Urbana
Guaratuba	AEG.L9	Rio do Henrique	Rio do Henrique - 1	Do trecho 'Sem Nome - 775162879' de coordenadas (7159205,178 m S; 734985,1436 m E) até o trecho 'Rio do Henrique - 2' de coordenadas (7157341,705 m S; 729396,7211 m E)		Classe Especial	Agricultura, Cobertura Florestal
Entre Guaratuba, Matinhos e Paranaguá	AEG.L6/ AEG.L7/ AEG.L8/ AEG.L9	Sem Nome	Sem Nome	Todos os trechos sem nome que estão entre os limites do Parque Nacional Saint Hilaire-Lange		Classe Especial	Cobertura Florestal



**Tabela A.20 – Matriz de Diagnóstico dos trechos Classe Especial na Q95%: Reserva Biológica Bom Jesus**

Município	Área Estratégica de Gestão (AEG)	Curso Hídrico	Trecho	Descrição do trecho	Uso da Água no Trecho	Classificação Inicial com Base nos Usos da Água	Fontes de Poluição
Guaraqueçaba	AEG.L2	Rio Abobreira	Rio Abobreira - 1	Da nascente nas coordenadas (7205225,459 m S; 738810,5192 m E) até o mar		Classe Especial	Cobertura Florestal
Guaraqueçaba	AEG.L2	Rio Bromado	Rio Bromado - 3	Do trecho 'Sem Nome - 775124283' de coordenadas (7210897,49 m S; 739853,3313 m E) até o trecho 'Rio Bromado - 4' de coordenadas (7207709,638 m S; 745027,8717 m E)		Classe Especial	Cobertura Florestal
Guaraqueçaba	AEG.L2	Rio Cedro	Rio Cedro - 1	Da nascente nas coordenadas (7200790,488 m S; 738947,6477 m E) até o trecho 'Rio Cedro - 2' de coordenadas (7203613,477 m S; 743018,1697 m E)		Classe Especial	Pastagem, Cobertura Florestal, Uso misto
Guaraqueçaba	AEG.L2	Rio da Anta	Rio da Anta - 1	Da nascente nas coordenadas (7207570,12 m S; 738527,3699 m E) até o mar		Classe Especial	Cobertura Florestal
Guaraqueçaba	AEG.L2	Rio das Antas	Rio das Antas - 1	Do trecho 'Sem Nome - 775124267' de coordenadas (7207152,959 m S; 741784,6607 m E) até o trecho 'Rio Bromado - 4' de coordenadas (7207709,638 m S; 745027,8717 m E)		Classe Especial	Pastagem, Cobertura Florestal
Guaraqueçaba	AEG.L2	Rio Pimenta	Rio Pimenta - 1	Da nascente nas coordenadas (7200433,086 m S; 743706,6389 m E) até o trecho 'Rio Pimenta - 2' de coordenadas (7203043,165 m S; 747964,4608 m E)		Classe Especial	Pastagem, Cobertura Florestal, Uso misto
Guaraqueçaba	AEG.L2	Rio Trancado	Rio Trancado - 1	Da nascente nas coordenadas (7203843,276 m S; 746723,9807 m E) até o trecho 'Rio Trancado - 2' de coordenadas (7204662,076 m S; 748349,1816 m E)		Classe Especial	Pastagem, Cobertura Florestal, Uso misto
Antonina	AEG.L3	Rio do Cedro	Rio do Cedro - 3	Da nascente nas coordenadas (7187878,602 m S; 744443,3649 m E) até o trecho 'Rio do Cedro - 4' de coordenadas (7190122,934 m S; 741489,2149 m E)		Classe Especial	Cobertura Florestal
Antonina	AEG.L3	Rio do Meio	Rio do Meio - 4	Da nascente nas coordenadas (7165587,77 m S; 734792,0056 m E) até o trecho 'Rio Furado - 1' de coordenadas (7184461,097 m S; 737189,4795 m E)	Captação Atual	Classe Especial	Cobertura Florestal
Antonina	AEG.L3	Rio Faisqueira	Rio Faisqueira - 1	Do trecho 'Sem Nome - 775134973' de coordenadas (7198766,826 m S; 740766,0575 m E) até o trecho 'Rio Faisqueira - 2' de coordenadas (7196060,057 m S; 737397,1058 m E)		Classe Especial	Pastagem, Cobertura Florestal, Uso misto
Antonina	AEG.L3	Rio Furado	Rio Furado - 1	Do trecho 'Sem Nome - 775133865' de coordenadas (7186355,415 m S; 736664,2191 m E) até o trecho 'Rio do Meio - 4' de coordenadas (7184461,097 m S; 737189,4795 m E)		Classe Especial	Cobertura Florestal
Guaraqueçaba	AEG.L3	Rio Lavrinha	Rio Lavrinha - 1	Do trecho 'Sem Nome - 775132239' de coordenadas (7193229,162 m S; 750956,4384 m E) até o trecho 'Rio Lavrinha - 2' de coordenadas (7193912,852 m S; 751495,4088 m E)		Classe Especial	Cobertura Florestal
Guaraqueçaba	AEG.L3	Rio Pacotuva	Rio Pacotuva - 1	Do trecho 'Sem Nome - 775132611' de coordenadas (7193643,173 m S; 746724,3375 m E) até o trecho 'Rio Pacotuva - 2' de coordenadas		Classe Especial	Pastagem, Cobertura Florestal

Município	Área Estratégica de Gestão (AEG)	Curso Hídrico	Trecho	Descrição do trecho	Uso da Água no Trecho	Classificação Inicial com Base nos Usos da Água	Fontes de Poluição
				(7194974,573 m S; 749492,7387 m E)			
Paranaguá	AEG.L3	Rio Buqueirinha	Rio Buqueirinha - 1	Do trecho 'Rio Buqueirinha - 2' de coordenadas (7183113,141 m S; 744598,6735 m E) até o trecho 'Rio Buqueirinha - 2' de coordenadas (7183420,691 m S; 744578,1535 m E)		Classe Especial	Cobertura Florestal
Paranaguá	AEG.L3	Rio Buqueirinha	Rio Buqueirinha - 2	Do trecho 'Rio Buqueirinha - 1' de coordenadas (7183420,691 m S; 744578,1535 m E) até o trecho 'Rio Buqueirinha - 1' de coordenadas (7183113,141 m S; 744598,6735 m E)		Classe Especial	Cobertura Florestal
Paranaguá	AEG.L3	Rio Itimirim	Rio Itimirim - 1	Da nascente nas coordenadas (7188111,542 m S; 745039,5553 m E) até o trecho 'Rio Itimirim - 2' de coordenadas (7184534,361 m S; 746693,2844 m E)		Classe Especial	Cobertura Florestal
Paranaguá	AEG.L3	Rio Itinga	Rio Itinga - 1	Da nascente nas coordenadas (7188887,822 m S; 745687,3456 m E) até o trecho 'Rio Itinga - 2' de coordenadas (7186329,2 m S; 750252,236 m E)		Classe Especial	Cobertura Florestal
Paranaguá	AEG.L3	Rio Jabaquara	Rio Jabaquara - 1	Da nascente nas coordenadas (7186143,092 m S; 743087,9941 m E) até o trecho 'Rio Jabaquara - 2' de coordenadas (7182778,162 m S; 743173,3831 m E)		Classe Especial	Cobertura Florestal
Antonina	AEG.L4	Rio do Agudo	Rio do Agudo - 1	Do trecho 'Sem Nome - 775136467' de coordenadas (7210080,031 m S; 735752,5698 m E) até o trecho 'Rio da Madre ou da Sorte - 1' de coordenadas (7208869,821 m S; 734868,5592 m E)		Classe Especial	Pastagem, Cobertura Florestal
Entre Antonina, Guaraqueçaba e Paranaguá	AEG.L2/ AEG.L3/ AEG.L4	Sem Nome	Sem Nome	Todos os trechos sem nome que estão entre os limites da Reserva Biológica Bom Jesus		Classe Especial	Cobertura Florestal

**Tabela A.21 – Matriz de Diagnóstico dos trechos Classe Especial na Q95%: Reserva Natural das Águas**

Município	Área Estratégica de Gestão (AEG)	Curso Hídrico	Trecho	Descrição do trecho	Uso da Água no Trecho	Classificação Inicial com Base nos Usos da Água	Fontes de Poluição
Antonina	AEG.L4	Rio Curitibaiba	Rio Curitibaiba - 1	Do trecho 'Sem Nome - 775139467' de coordenadas (7190347,48 m S; 721999,7699 m E) até o trecho 'Rio Xaxim - 1' de coordenadas (7190489,255 m S; 723620,8054 m E)		Classe Especial	Cobertura Florestal
Antonina	AEG.L4	Rio do Xaxim	Rio do Xaxim - 1	Do trecho 'Rio Jantador - 1' de coordenadas (7193172,111 m S; 719678,6101 m E) até o trecho 'Rio Xaxim - 1' de coordenadas (7190489,255 m S; 723620,8054 m E)		Classe Especial	Pastagem, Cobertura Florestal
Antonina	AEG.L4	Rio Jantador	Rio Jantador - 1	Do trecho 'Sem Nome - 775139493' de coordenadas (7193057,682 m S; 718855,7999 m E) até o trecho 'Rio Xaxim - 2' de coordenadas (7193172,111 m S; 719678,6101 m E)	Captação Atual	Classe Especial	Cobertura Florestal
Entre Antonina e Morretes	AEG.L5	Rio Sapitanduva ou Arroio Seco	Rio Sapitanduva ou Arroio Seco - 1	Do trecho 'Sem Nome - 775143499' de coordenadas (7189104,251 m S; 718375,1687 m E) até o trecho 'Rio Sapitanduva ou Arroio Seco - 2' de coordenadas (7188365,67 m S; 718866,4685 m E)		Classe Especial	Cobertura Florestal
Morretes	AEG.L5	Rio Barroca	Rio Barroca - 1	Do trecho 'Sem Nome - 775143488' de coordenadas (7188945,421 m S; 716520,0481 m E) até o trecho 'Rio Barroca - 2' de coordenadas (7188185,891 m S; 716930,298 m E)		Classe Especial	Cobertura Florestal, Uso misto
Entre Antonina e Morretes	AEG.L4/ AEG.L5	Sem Nome	Sem Nome	Todos os trechos sem nome que estão entre os limites da Reserva Natural das Águas		Classe Especial	Cobertura Florestal

**Tabela A.22 – Matriz de Diagnóstico dos trechos Classe Especial na Q95%: Reserva Natural Guaricica**

Município	Área Estratégica de Gestão (AEG)	Curso Hídrico	Trecho	Descrição do trecho	Uso da Água no Trecho	Classificação Inicial com Base nos Usos da Água	Pontos de Monitoramento	Condição atual (2013 - 2017)	Fontes de Poluição
Antonina	AEG.L4	Rio Cachoeira	Rio Cachoeira - 2	Do trecho Rio Cachoeira - 1' de coordenadas (7166848,8 m S; 735639,2061 m E) até o trecho 'Rio Cachoeira - 3' de coordenadas (7196172,499 m S; 730853,5794 m E)	Captação Atual	Classe Especial	EQ-8 e EQ-9	DBO - 0% e Fósforo - 0%	Pastagem, Cobertura Florestal, Uso misto
Antonina	AEG.L4	Rio Copiuva	Rio Copiuva - 1	Do trecho 'Sem Nome - 775136258' de coordenadas (7198268,349 m S; 733463,8255 m E) até o trecho 'Rio Cachoeira - 3' de coordenadas (7195475,024 m S; 731535,8919 m E)		Classe Especial			Pastagem, Cobertura Florestal
Antonina	AEG.L4	Rio Copiuvinha	Rio Copiuvinha - 1	Da nascente nas coordenadas (7197893,918 m S; 735599,1059 m E) até o trecho 'Sem Nome - 775136261' de coordenadas (7198251,379 m S; 733506,6053 m E)		Classe Especial			Pastagem, Cobertura Florestal
Antonina	AEG.L4	Rio da Madre ou da Sorte	Rio da Madre ou da Sorte - 1	Do trecho 'Rio do Agudo - 1' de coordenadas (7208869,821 m S; 734868,5592 m E) até o trecho 'Rio Pequeno - 1' de coordenadas (7206882,926 m S; 733008,0523 m E)		Classe Especial			Pastagem, Cobertura Florestal

Município	Área Estratégica de Gestão (AEG)	Curso Hídrico	Trecho	Descrição do trecho	Uso da Água no Trecho	Classificação Inicial com Base nos Usos da Água	Pontos de Monitoramento	Condição atual (2013 - 2017)	Fontes de Poluição
Antonina	AEG.L4	Rio do Pires	Rio do Pires - 1	Do trecho 'Sem Nome - 775136383' de coordenadas (7201694,87 m S; 732867,8563 m E) até o trecho 'Rio Cachoeira - 2' de coordenadas (7200378,464 m S; 730858,8483 m E)		Classe Especial			Pastagem, Cobertura Florestal
Antonina	AEG.L4	Rio do Turvo	Rio do Turvo - 1	Do trecho 'Sem Nome - 775136369' de coordenadas (7202495,498 m S; 738319,8281 m E) até o trecho 'Rio Cachoeira - 2' de coordenadas (7199960,227 m S; 730765,7905 m E)		Classe Especial			Pastagem, Cobertura Florestal, Uso misto
Antonina	AEG.L4	Rio Mergulhão	Rio Mergulhão - 1	Do trecho 'Sem Nome - 775136329' de coordenadas (7204875,144 m S; 722764,1044 m E) até o trecho 'Rio Cachoeira - 2' de coordenadas (7199967,925 m S; 730430,7683 m E)		Classe Especial			Pastagem, Cobertura Florestal, Uso misto
Antonina	AEG.L4	Rio Pequeno	Rio Pequeno - 1	Do trecho 'Rio da Madre ou da Sorte - 1' de coordenadas (7206882,926 m S; 733008,0523 m E) até o trecho 'Rio Cachoeira - 2' de coordenadas (7201800,351 m S; 730896,2162 m E)		Classe Especial			Pastagem, Cobertura Florestal, Uso misto
Antonina	AEG.L4	Sem Nome	Sem Nome	Todos os trechos sem nome que estão entre os limites da Reserva Natural Guaricica		Classe Especial			Cobertura Florestal

**Tabela A.23 – Matriz de Diagnóstico dos trechos Classe Especial na Q95%: Reserva Natural Papagaio-de-cara-roxa**

Município	Área Estratégica de Gestão (AEG)	Curso Hídrico	Trecho	Descrição do trecho	Classificação Inicial com Base nos Usos da Água	Fontes de Poluição
Guaraqueçaba	AEG.L3	Rio do Barreiro	Rio do Barreiro - 1	Do trecho 'Sem Nome - 775131725' de coordenadas (7199452,752 m S; 756362,282 m E) até o mar	Classe Especial	Cobertura Florestal
Guaraqueçaba	AEG.L3	Rio do Santo	Rio do Santo - 1	Do trecho 'Sem Nome - 775131659' de coordenadas (7200930,982 m S; 757187,6628 m E) até o mar	Classe Especial	Cobertura Florestal
Guaraqueçaba	AEG.L3	Rio do Valentim	Rio do Valentim - 1	Da nascente nas coordenadas (7198065,141 m S; 757669,632 m E) até o mar	Classe Especial	Cobertura Florestal
Guaraqueçaba	AEG.L3	Sem Nome	Sem Nome	Todos os trechos sem nome que estão entre os limites da Reserva Natural Papagaio-de-cara-roxa	Classe Especial	Cobertura Florestal

**Tabela A.24 – Matriz de Diagnóstico dos trechos Classe Especial na Q95%: Reserva Natural Salto Morato**

Município	Área Estratégica de Gestão	Curso Hídrico	Trecho	Descrição do trecho	Uso da Água no Trecho	Classificação Inicial com Base nos Usos da Água	Pontos de Monitoramento	Condição atual (2013 - 2017)	Fontes de Poluição
Guaraqueçaba	AEG.L1	Rio Morato	Rio Morato - 1	Do trecho 'Sem Nome - 775118495' de coordenadas (7215171,67 m S; 772678,0621 m E) até o trecho 'Rio Morato - 2' de coordenadas (7211240,339 m S; 772002,7506 m E)	Captação Atual	Classe Especial	EQ-3	DBO - 0% e Fósforo - 0%	Cobertura Florestal
Guaraqueçaba	AEG.L11	Rio do Engenho	Rio do Engenho - 3	Do trecho 'Sem Nome - 775118463' de coordenadas (7212295,57 m S; 771303,7407 m E) até o trecho 'Rio Morato - 2' de coordenadas (7210570,559 m S; 771639,7103 m E)		Classe Especial			Cobertura Florestal, Uso misto
Guaraqueçaba	AEG.L11	Rio Velho	Rio Velho - 1	Do trecho 'Sem Nome - 775118483' de coordenadas (7212315,349 m S; 772657,2312 m E) até o trecho 'Rio Morato - 2' de coordenadas (7211240,339 m S; 772002,7506 m E)		Classe Especial			Cobertura Florestal
Guaraqueçaba	AEG.L11	Sem Nome	Sem Nome	Todos os trechos sem nome que estão entre os limites da Reserva Natural Salto Morato		Classe Especial			Cobertura Florestal

**Tabela A.25 – Matriz de Diagnóstico dos trechos Classe Especial na Q95%: RPPN Encantadas**

Município	Área Estratégica de Gestão (AEG)	Curso Hídrico	Trecho	Descrição do trecho	Classificação Inicial com Base nos Usos da Água	Fontes de Poluição
Antonina	AEG.L4	Sem Nome	Sem Nome	Todos os trechos sem nome que estão entre os limites da RPPN Encantadas	Classe Especial	Cobertura Florestal

**Tabela A.26 – Matriz de Diagnóstico dos trechos Classe Especial na Q95%: RPPN Perna do Pirata**

Município	Área Estratégica de Gestão (AEG)	Curso Hídrico	Trecho	Descrição do trecho	Classificação Inicial com Base nos Usos da Água	Fontes de Poluição
Morretes	AEG.L5	Rio do Pinto	Rio do Pinto - 1	Da nascente nas coordenadas (7168703,629 m S; 707858,8803 m E) até o trecho 'Rio do Pinto - 2' de coordenadas (7170519,987 m S; 713399,812 m E)	Classe Especial	Cobertura Florestal, Área Urbana
Morretes	AEG.L5	Sem Nome	Sem Nome	Todos os trechos sem nome que estão entre os limites da RPPN Perna do Pirata	Classe Especial	Cobertura Florestal

**Tabela A.27 – Matriz de Diagnóstico dos trechos Classe Especial na Q95%: RPPN Reserva Ecológica Sebuí**

Município	Área Estratégica de Gestão (AEG)	Curso Hídrico	Trecho	Descrição do trecho	Classificação Inicial com Base nos Usos da Água	Fontes de Poluição
Guaraqueçaba	AEG.L11	Sem Nome	Sem Nome	Todos os trechos sem nome que estão entre os limites da RPPN Reserva Ecológica Sebuí	Classe Especial	Cobertura Florestal

**Tabela A.28 – Matriz de Diagnóstico dos trechos Classe Especial na Q95%: RPPN Sítio do Bananal**

Município	Área Estratégica de Gestão (AEG)	Curso Hídrico	Trecho	Descrição do trecho	Classificação Inicial com Base nos Usos da Água	Fontes de Poluição
Morretes	AEG.L5	Sem Nome	Sem Nome	Todos os trechos sem nome que estão entre os limites da RPPN Sítio do Bananal	Classe Especial	Cobertura Florestal

**Tabela A.29 – Matriz de Diagnóstico dos trechos Classe Especial na Q95%: RPPN Vô Borges**

Município	Área Estratégica de Gestão (AEG)	Curso Hídrico	Trecho	Descrição do trecho	Classificação Inicial com Base nos Usos da Água	Fontes de Poluição
Morretes	AEG.L5	Rio Jardim	Rio Jardim - 1	Do trecho 'Sem Nome - 775147297' de coordenadas (7182177,651 m S; 711025,0248 m E) até o trecho 'Rio Jardim - 2' de coordenadas (7181068,289 m S; 715981,5357 m E)	Classe Especial	Agricultura, Cobertura Florestal, Uso misto, Área Urbana

**Tabela A.30 – Matriz de Diagnóstico dos trechos Classe 1 na Q95%: Área Indígena M'Byá Guarani KuarayOguatá**

Município	Área Estratégica de Gestão (AEG)	Curso Hídrico	Trecho	Descrição do trecho	Classificação Inicial com Base nos Usos da Água	Fontes de Poluição
Guaraqueçaba	AEG.L1	Rio Ipanema do Norte	Rio Ipanema do Norte - 1	Da nascente nas coordenadas (7211704,55 m S; 769555,92 m E) até o trecho 'Rio Ipanema do Norte - 2' de coordenadas (7207872,162 m S; 768916,7215 m E)	Classe 1	Agricultura, Cobertura Florestal
Guaraqueçaba	AEG.L11	Sem Nome - 775118366	Sem Nome - 775118366	Da nascente nas coordenadas (7210203,44 m S; 768084,7791 m E) até o mar	Classe 1	Agricultura, Cobertura Florestal

**Tabela A.31 – Matriz de Diagnóstico dos trechos Classe 1 na Q95%: Área Indígena Cerco Grande**

Município	Área Estratégica de Gestão (AEG)	Curso Hídrico	Trecho	Descrição do trecho	Classificação Inicial com Base nos Usos da Água	Fontes de Poluição
Guaraqueçaba	AEG.L11	Sem Nome	Sem Nome	Todos os trechos sem nome que estão entre os limites da Área Indígena Cerco Grande	Classe 1	Cobertura Florestal

**Tabela A.32 – Matriz de Diagnóstico dos trechos Classe 1 na Q95%: Área Indígena Sambaqui**

Município	Área Estratégica de Gestão (AEG)	Curso Hídrico	Trecho	Descrição do trecho	Classificação Inicial com Base nos Usos da Água	Fontes de Poluição
Pontal do Paraná	AEG.L7	Sem Nome	Sem Nome	Todos os trechos sem nome que estão entre os limites da Área Indígena Sambaqui	Classe 1	Cobertura Florestal

**Tabela A.33 – Matriz de Diagnóstico dos trechos Classe 1 na Q95%: Área de Manancial**

Município	Área Estratégica de Gestão (AEG)	Curso Hídrico	Trecho	Descrição do trecho	Uso da Água no Trecho	Classificação Inicial com Base nos Usos da Água	Pontos de Monitoramento	Condição atual (2013 - 2017)	Fontes de Poluição
Guaraqueçaba	AEG.L1	Rio Cerquinho	Rio Cerquinho - 1	Da nascente nas coordenadas (7202042,567 m S; 772241,3273 m E) até o trecho 'Rio Cerquinho - 2' de coordenadas (7199340,277 m S; 770554,8459 m E)	Captação Atual	Classe 1			Cobertura Florestal
Antonina	AEG.L4	Ribeirão Maurício	Ribeirão Maurício - 1	Da nascente nas coordenadas (7181573,935 m S; 730669,9995 m E) até o trecho 'Ribeirão Maurício - 2' de coordenadas (7181947,935 m S; 731485,4398 m E)	Captação Atual	Classe 1			Cobertura Florestal
Antonina	AEG.L4	Rio Cachoeira	Rio Cachoeira - 1	Da nascente nas coordenadas (7213375,318 m S; 718059,1856 m E) até o trecho 'Rio Cachoeira - 2' de coordenadas (7166848,8 m S; 735639,2061 m E)		Classe 1	EQ-7	DBO - 0% e Fósforo - 0%	Pastagem, Cobertura Florestal, Uso misto, Área Urbana
Antonina	AEG.L4	Rio Cachoeira	Rio Cachoeira - 3	Do trecho 'Rio Cachoeira - 2' de coordenadas (7196172,499 m S; 730853,5794 m E) até o mar		Classe 1			Pastagem, Cobertura Florestal

Município	Área Estratégica de Gestão (AEG)	Curso Hídrico	Trecho	Descrição do trecho	Uso da Água no Trecho	Classificação Inicial com Base nos Usos da Água	Pontos de Monitoramento	Condição atual (2013 - 2017)	Fontes de Poluição
Antonina	AEG.L4	Rio Cotia	Rio Cotia - 2	Do trecho 'Rio Cotia - 1' de coordenadas (7208612,375 m S; 723210,5556 m E) até o trecho 'Rio Cachoeira - 1' de coordenadas (7208111,394 m S; 726674,4865 m E)	Captação Atual	Classe 1			Cobertura Florestal, Área Urbana
Morretes	AEG.L5	Ribeirão Fundo	Ribeirão Fundo - 1	Do trecho 'Sem Nome - 775142965' de coordenadas (7167994,055 m S; 721136,4331 m E) até o trecho 'Rio Sagrado - 1' de coordenadas (7168730,485 m S; 720460,8931 m E)		Classe 1			Cobertura Florestal, Área Urbana
Morretes	AEG.L5	Rio Bom Jardim	Rio Bom Jardim - 1	Do trecho 'Sem Nome - 775142661' de coordenadas (7170174,905 m S; 722628,1941 m E) até o trecho 'Rio Sagrado - 1' de coordenadas (7172384,825 m S; 722302,1748 m E)		Classe 1			Cobertura Florestal, Uso misto
Morretes	AEG.L5	Rio Candonga	Rio Candonga - 1	Do trecho 'Sem Nome - 775142925' de coordenadas (7167433,085 m S; 718177,6323 m E) até o trecho 'Rio Sagrado - 1' de coordenadas (7169468,365 m S; 720115,1433 m E)		Classe 1			Cobertura Florestal
Morretes	AEG.L5	Rio Canhembora	Rio Canhembora - 2	Do trecho 'Sem Nome - 775142879' de coordenadas (7167563,256 m S; 715413,8517 m E) até o trecho 'Sem Nome - 775142872' de coordenadas (7168224,796 m S; 716200,5521 m E)		Classe 1			Cobertura Florestal
Morretes	AEG.L5	Rio Canoa	Rio Canoa - 2	Do trecho 'Rio Canoa - 1' de coordenadas (7192984,694 m S; 712249,8381 m E) até o trecho 'Rio Mãe Catira - 1' de coordenadas (7192150,823 m S; 713940,5283 m E)		Classe 1			Cobertura Florestal
Morretes	AEG.L5	Rio Cascata	Rio Cascata - 1	Do trecho 'Sem Nome - 775148787' de coordenadas (7196327,914 m S; 712061,409 m E) até o trecho 'Rio Mãe Catira - 1' de coordenadas (7196112,174 m S; 712752,4192 m E)		Classe 1			Cobertura Florestal



Município	Área Estratégica de Gestão (AEG)	Curso Hídrico	Trecho	Descrição do trecho	Uso da Água no Trecho	Classificação Inicial com Base nos Usos da Água	Pontos de Monitoramento	Condição atual (2013 - 2017)	Fontes de Poluição
Morretes	AEG.L5	Rio Cristal	Rio Cristal - 1	Do trecho 'Sem Nome - 775146299' de coordenadas (7179967,441 m S; 708712,6536 m E) até o trecho 'Rio Iporanga - 1' de coordenadas (7180089,44 m S; 712938,9847 m E)		Classe 1			Cobertura Florestal
Morretes	AEG.L5	Rio Ipiranga	Rio Ipiranga - 2	Do trecho 'Sem Nome - 775148239' de coordenadas (7190798,222 m S; 716094,4185 m E) até o trecho 'Sem Nome - 77514831' de coordenadas (7189934,998 m S; 714871,2908 m E)		Classe 1			Cobertura Florestal, Uso misto, Área Urbana
Morretes	AEG.L5	Rio Iporanga	Rio Iporanga - 1	Do trecho 'Sem Nome - 775146265' de coordenadas (7181071,741 m S; 710477,8043 m E) até o trecho 'Rio Iporanga - 2' de coordenadas (7178647,419 m S; 714544,8047 m E)	Captação Atual	Classe 1			Cobertura Florestal, Uso misto
Morretes	AEG.L5	Rio Mãe Catira	Rio Mãe Catira - 1	Do trecho 'Sem Nome - 775148754' de coordenadas (7192610,393 m S; 713829,1185 m E) até o trecho 'Sem Nome - 775148759' de coordenadas (7192902,253 m S; 713802,3185 m E)		Classe 1			Pastagem, Cobertura Florestal
Morretes	AEG.L5	Rio Nhundiaquara	Rio Nhundiaquara - 2	Do trecho 'Sem Nome - 775148111' de coordenadas (7186375,258 m S; 713364,917 m E) até o trecho 'Rio Nhundiaquara - 3' de coordenadas (7185140,391 m S; 713826,6922 m E)	Captação Atual	Classe 1	EQ-11	DBO - 0% e Fósforo - 0%	Cobertura Florestal, Área Urbana
Morretes	AEG.L5	Rio Pitinga	Rio Pitinga - 1	Do trecho 'Sem Nome - 775142567' de coordenadas (7171163,945 m S; 724061,6948 m E) até o trecho 'Rio Sagrado - 1' de coordenadas (7173015,555 m S; 722502,465 m E)		Classe 1			Cobertura Florestal, Uso misto, Área Urbana
Morretes	AEG.L5	Rio Sagrado	Rio Sagrado - 1	Do trecho 'Sem Nome - 775142997' de coordenadas (7166588,545 m S; 719671,2924 m E) até o trecho 'Rio Sagrado - 2' de coordenadas (7175910,725 m S; 726242,9166 m E)		Classe 1			Cobertura Florestal, Uso misto, Área Urbana

Município	Área Estratégica de Gestão (AEG)	Curso Hídrico	Trecho	Descrição do trecho	Uso da Água no Trecho	Classificação Inicial com Base nos Usos da Água	Pontos de Monitoramento	Condição atual (2013 - 2017)	Fontes de Poluição
Morretes	AEG.L5	Rio Salto Arrastão	Rio Salto Arrastão - 1	Do trecho 'Sem Nome - 775142427' de coordenadas (7170579,464 m S; 725786,685 m E) até o trecho 'Rio Sagrado - 1' de coordenadas (7175521,715 m S; 726077,8165 m E)	Captação Atual	Classe 1			Cobertura Florestal, Uso misto, Área Urbana
Entre Matinhos, Paranaguá e Pontal do Paraná	AEG.L6	Rio Cambara	Rio Cambara - 2	Do trecho 'Rio Cambara - 1' de coordenadas (7152431,675 m S; 741013,3726 m E) até o trecho 'Rio Guaraguaçu - 1' de coordenadas (7149586,923 m S; 745124,4527 m E)	Captação Atual	Classe 1	EQ-15	DBO - 0% e Fósforo - 0%	Pastagem, Cobertura Florestal, Uso misto, Área Urbana
Matinhos	AEG.L6	Rio do Meio	Rio do Meio - 2	Do trecho 'Sem Nome - 775158449' de coordenadas (7148334,784 m S; 742187,8917 m E) até o trecho 'Rio Guaraguaçu - 1' de coordenadas (7148613,962 m S; 745534,3521 m E)		Classe 1			Cobertura Florestal
Paranaguá	AEG.L6	Rio das Pombas	Rio das Pombas - 2	Do trecho 'Sem Nome - 775158942' de coordenadas (7160518,137 m S; 741475,4855 m E) até o trecho 'Rio do Salto - 2' de coordenadas (7160574,056 m S; 742913,0058 m E)		Classe 1			Pastagem, Cobertura Florestal, Uso misto
Paranaguá	AEG.L6	Rio do Salto	Rio do Salto - 2	Do trecho 'Rio do Salto - 1' de coordenadas (7162103,778 m S; 739911,9155 m E) até o trecho 'Rio do Salto - 3' de coordenadas (7157178,673 m S; 746763,3206 m E)		Classe 1			Pastagem, Cobertura Florestal, Uso misto
Paranaguá	AEG.L6	Rio Forquilha	Rio Forquilha - 1	Do trecho 'Sem Nome - 775154621' de coordenadas (7165332,079 m S; 739036,3162 m E) até o trecho 'Rio Ribeirão - 1' de coordenadas (7166389,429 m S; 739421,9469 m E)		Classe 1			Pastagem, Cobertura Florestal, Uso misto, Área Urbana
Paranaguá	AEG.L6	Rio Jacareí	Rio Jacareí - 2	Do trecho 'Sem Nome - 775152981' de coordenadas (7167831,871 m S; 731962,7956 m E) até o trecho 'Rio Jacareí - 3' de coordenadas (7173079,953 m S; 732173,8171 m E)	Captação Atual	Classe 1			Cobertura Florestal, Uso misto

Município	Área Estratégica de Gestão (AEG)	Curso Hídrico	Trecho	Descrição do trecho	Uso da Água no Trecho	Classificação Inicial com Base nos Usos da Água	Pontos de Monitoramento	Condição atual (2013 - 2017)	Fontes de Poluição
Paranaguá	AEG.L6	Rio Miranda	Rio Miranda - 2	Do trecho 'Sem Nome - 775154911' de coordenadas (7165745,389 m S; 737577,5061 m E) até o trecho 'Sem Nome - 77515472' de coordenadas (7165862,229 m S; 737687,8663 m E)		Classe 1			Pastagem, Cobertura Florestal
Paranaguá	AEG.L6	Rio Ribeirão	Rio Ribeirão - 1	Do trecho 'Rio Forquilha - 1' de coordenadas (7166389,429 m S; 739421,9469 m E) até o trecho 'Rio Ribeirão - 2' de coordenadas (7170003,689 m S; 740180,0582 m E)	Captação Atual	Classe 1			Pastagem, Cobertura Florestal, Uso misto, Área Urbana
Paranaguá	AEG.L6	Rio Vermelho	Rio Vermelho - 2	Do trecho 'Sem Nome - 775158986' de coordenadas (7163649,528 m S; 738949,7459 m E) até o trecho 'Rio Vermelho - 3' de coordenadas (7163751,787 m S; 741882,7966 m E)		Classe 1			Agricultura, Pastagem, Cobertura Florestal, Uso misto, Área Urbana
Paranaguá	AEG.L6	Rio Vermelho	Rio Vermelho - 3	Do trecho 'Rio Vermelho - 2' de coordenadas (7163751,787 m S; 741882,7966 m E) até o trecho 'Rio do Salto - 2' de coordenadas (7162524,497 m S; 742763,4764 m E)		Classe 1			Pastagem, Cobertura Florestal, Uso misto, Área Urbana
Guaratuba	AEG.L10	Rio do Melo	Rio do Melo - 1	Da nascente nas coordenadas (7133006,07 m S; 710860,6507 m E) até o trecho 'Rio do Melo - 2' de coordenadas (7133710,289 m S; 716438,3021 m E)	Captação Atual	Classe 1			Cobertura Florestal
Entre Guaratuba e Itapoá	AEG.L12	Rio Saí-Guaçu	Rio Saí-Guaçu - 1	Do trecho 'Ribeirão Barrinha - 1' de coordenadas (7122373,402 m S; 730670,3072 m E) até o trecho 'Rio Saí-Guaçu - 2' de coordenadas (7125042,946 m S; 733939,5074 m E)	Captação Atual	Classe 1			Pastagem, Cobertura Florestal, Área Urbana

Município	Área Estratégica de Gestão (AEG)	Curso Hídrico	Trecho	Descrição do trecho	Uso da Água no Trecho	Classificação Inicial com Base nos Usos da Água	Pontos de Monitoramento	Condição atual (2013 - 2017)	Fontes de Poluição
Entre Guaruva e Itapoá	AEG.L12	Ribeirão Barrinha	Ribeirão Barrinha - 1	Da nascente nas coordenadas (7113909,953 m S; 723898,9975 m E) até o trecho 'Rio Saí-Guaçu - 1' de coordenadas (7122373,402 m S; 730670,3072 m E)		Classe 1			Pastagem, Cobertura Florestal, Uso misto, Área Urbana
Todos	Todas	Sem Nome	Sem Nome	Todos os trechos sem nome que estão entre os limites das Áreas de Manancial		Classe 1			Cobertura Florestal

**Tabela A.34 – Matriz de Diagnóstico dos trechos Classe 3 na Q50%**

Município	Área Estratégica de Gestão (AEG)	Curso Hídrico	Trecho	Descrição do trecho	Uso da Água no Trecho	Classificação Inicial com Base nos Usos da Água	Pontos de Monitoramento	Condição atual (2013 - 2017)	Fontes de Poluição
Guaraqueçaba	AEG.L1	Rio Cerquinho	Rio Cerquinho - 2	Do trecho 'Rio Cerquinho - 1' de coordenadas (7199340,277 m S; 770554,8459 m E) até o mar		Classe 3			Cobertura Florestal, Área Urbana
Guaraqueçaba	AEG.L1	Sem Nome - 775117941	Sem Nome - 775117941	Do trecho 'Sem Nome - 775117943' de coordenadas (7197971,14 m S; 770862,4171 m E) até o mar		Classe 3			Cobertura Florestal
Guaraqueçaba	AEG.L1	Sem Nome - 775117943	Sem Nome - 775117943	Do trecho 'Sem Nome - 775117945' de coordenadas (7198337,426 m S; 771249,2809 m E) até o trecho 'Sem Nome - 775117941' de coordenadas (7197971,14 m S; 770862,4171 m E)	ETE Pública	Classe 3			Cobertura Florestal
Guaraqueçaba	AEG.L1	Sem Nome - 775117962	Sem Nome - 775117962	Da nascente nas coordenadas (7200259,327 m S; 769549,606 m E) até o mar		Classe 3			Cobertura Florestal, Área Urbana
Guaraqueçaba	AEG.L1	Sem Nome - 775117964	Sem Nome - 775117964	Da nascente nas coordenadas (7200532,917 m S; 770106,8162 m E) até o trecho 'Rio Cerquinho - 2' de coordenadas (7199340,277 m S; 770554,8459 m E)		Classe 3			Cobertura Florestal, Área Urbana

Município	Área Estratégica de Gestão (AEG)	Curso Hídrico	Trecho	Descrição do trecho	Uso da Água no Trecho	Classificação Inicial com Base nos Usos da Água	Pontos de Monitoramento	Condição atual (2013 - 2017)	Fontes de Poluição
Guaraqueçaba	AEG.L1	Sem Nome - 775117972	Sem Nome - 775117972	Da nascente nas coordenadas (7199703,067 m S; 769133,9256 m E) até o mar		Classe 3			Cobertura Florestal, Área Urbana
Antonina	AEG.L4	Rio do Curtume	Rio do Curtume - 1	Do trecho 'Sem Nome - 775139661' de coordenadas (7185866,453 m S; 727393,4343 m E) até o mar		Classe 3			Cobertura Florestal, Área Urbana
Antonina	AEG.L4	Rio Tucunduva	Rio Tucunduva - 1	Do trecho 'Sem Nome - 775139623' de coordenadas (7185757,073 m S; 728468,8903 m E) até o trecho 'Rio do Curtume - 1' de coordenadas (7186456,333 m S; 728127,8833 m E)		Classe 3			Cobertura Florestal, Área Urbana
Antonina	AEG.L4	Sem Nome - 775139581	Sem Nome - 775139581	Do trecho 'Sem Nome - 775139582' de coordenadas (7187076,195 m S; 728175,7381 m E) até o mar		Classe 3			Cobertura Florestal
Antonina	AEG.L4	Sem Nome - 775139582	Sem Nome - 775139582	Da nascente nas coordenadas (7186668,027 m S; 727864,1904 m E) até o trecho 'Sem Nome - 775139581' de coordenadas (7187076,195 m S; 728175,7381 m E)		Classe 3			Cobertura Florestal
Antonina	AEG.L4	Sem Nome - 775139622	Sem Nome - 775139622	Da nascente nas coordenadas (7185293,997 m S; 727955,06 m E) até o trecho 'Rio Tucunduva - 1' de coordenadas (7185757,073 m S; 728468,8903 m E)		Classe 3			Cobertura Florestal, Área Urbana
Antonina	AEG.L4	Sem Nome - 775139623	Sem Nome - 775139623	Do trecho 'Sem Nome - 775139625' de coordenadas (7185336,157 m S; 728715,5301 m E) até o trecho 'Rio Tucunduva - 1' de coordenadas (7185757,073 m S; 728468,8903 m E)		Classe 3			Cobertura Florestal, Área Urbana
Antonina	AEG.L4	Sem Nome - 775139624	Sem Nome - 775139624	Da nascente nas coordenadas (7184751,926 m S; 729233,4702 m E) até o trecho 'Sem Nome - 775139623' de coordenadas (7185336,157 m S; 728715,5301 m E)		Classe 3			Cobertura Florestal, Área Urbana

Município	Área Estratégica de Gestão (AEG)	Curso Hídrico	Trecho	Descrição do trecho	Uso da Água no Trecho	Classificação Inicial com Base nos Usos da Água	Pontos de Monitoramento	Condição atual (2013 - 2017)	Fontes de Poluição
Antonina	AEG.L4	Sem Nome - 775139625	Sem Nome - 775139625	Do trecho 'Sem Nome - 775139627' de coordenadas (7185191,867 m S; 728495,6501 m E) até o trecho 'Sem Nome - 775139623' de coordenadas (7185336,157 m S; 728715,5301 m E)	ETE Pública	Classe 3			Área Urbana
Antonina	AEG.L4	Sem Nome - 775139626	Sem Nome - 775139626	Da nascente nas coordenadas (7184741,356 m S; 728841,39 m E) até o trecho 'Sem Nome - 775139625' de coordenadas (7185191,867 m S; 728495,6501 m E)		Classe 3			Cobertura Florestal, Área Urbana
Antonina	AEG.L4	Sem Nome - 775139627	Sem Nome - 775139627	Do trecho 'Sem Nome - 775139629' de coordenadas (7184721,477 m S; 728358,6599 m E) até o trecho 'Sem Nome - 775139625' de coordenadas (7185191,867 m S; 728495,6501 m E)		Classe 3			Cobertura Florestal, Área Urbana
Antonina	AEG.L4	Sem Nome - 775139628	Sem Nome - 775139628	Da nascente nas coordenadas (7184559,497 m S; 728070,8598 m E) até o trecho 'Sem Nome - 775139627' de coordenadas (7184721,477 m S; 728358,6599 m E)		Classe 3			Cobertura Florestal, Área Urbana
Antonina	AEG.L4	Sem Nome - 775139629	Sem Nome - 775139629	Da nascente nas coordenadas (7184434,127 m S; 728504,6499 m E) até o trecho 'Sem Nome - 775139627' de coordenadas (7184721,477 m S; 728358,6599 m E)		Classe 3			Cobertura Florestal, Área Urbana
Antonina	AEG.L4	Sem Nome - 775139632	Sem Nome - 775139632	Da nascente nas coordenadas (7186671,687 m S; 727855,9703 m E) até o mar		Classe 3			Cobertura Florestal
Antonina	AEG.L4	Sem Nome - 775139661	Sem Nome - 775139661	Do trecho 'Sem Nome - 775139663' de coordenadas (7185562,907 m S; 727310,4198 m E) até o trecho 'Rio do Curtume - 1' de coordenadas (7185866,453 m S; 727393,4343 m E)		Classe 3			Cobertura Florestal
Antonina	AEG.L4	Sem Nome - 775139662	Sem Nome - 775139662	Da nascente nas coordenadas (7184874,057 m S; 727050,1796 m E) até o trecho 'Sem Nome - 775139661' de coordenadas (7185562,907 m S; 727310,4198 m E)		Classe 3			Cobertura Florestal, Área Urbana

Município	Área Estratégica de Gestão (AEG)	Curso Hídrico	Trecho	Descrição do trecho	Uso da Água no Trecho	Classificação Inicial com Base nos Usos da Água	Pontos de Monitoramento	Condição atual (2013 - 2017)	Fontes de Poluição
Antonina	AEG.L4	Sem Nome - 775139663	Sem Nome - 775139663	Do trecho 'Sem Nome - 775139665' de coordenadas (7185356,537 m S; 727436,8799 m E) até o trecho 'Sem Nome - 775139661' de coordenadas (7185562,907 m S; 727310,4198 m E)		Classe 3			Cobertura Florestal, Área Urbana
Antonina	AEG.L4	Sem Nome - 775139664	Sem Nome - 775139664	Da nascente nas coordenadas (7184705,557 m S; 727413,8897 m E) até o trecho 'Sem Nome - 775139663' de coordenadas (7185356,537 m S; 727436,8799 m E)		Classe 3			Cobertura Florestal, Área Urbana
Antonina	AEG.L4	Sem Nome - 775139665	Sem Nome - 775139665	Da nascente nas coordenadas (7184613,687 m S; 727967,0397 m E) até o trecho 'Sem Nome - 775139663' de coordenadas (7185356,537 m S; 727436,8799 m E)		Classe 3			Cobertura Florestal, Área Urbana
Antonina	AEG.L4	Sem Nome - 77513967	Sem Nome - 77513967	Da nascente nas coordenadas (7185493,837 m S; 726430,8897 m E) até o trecho 'Rio do Curtume - 1' de coordenadas (7185866,453 m S; 727393,4343 m E)		Classe 3			Cobertura Florestal, Área Urbana
Antonina	AEG.L4	Sem Nome - 775139721	Sem Nome - 775139721	Do trecho 'Sem Nome - 775139723' de coordenadas (7186465,707 m S; 728993,1006 m E) até o mar		Classe 3			Cobertura Florestal, Área Urbana
Antonina	AEG.L4	Sem Nome - 775139722	Sem Nome - 775139722	Da nascente nas coordenadas (7186216,027 m S; 729437,2307 m E) até o trecho 'Sem Nome - 775139721' de coordenadas (7186465,707 m S; 728993,1006 m E)		Classe 3			Cobertura Florestal, Área Urbana
Antonina	AEG.L4	Sem Nome - 775139723	Sem Nome - 775139723	Do trecho 'Sem Nome - 775139725' de coordenadas (7186247,657 m S; 728938,2304 m E) até o trecho 'Sem Nome - 775139721' de coordenadas (7186465,707 m S; 728993,1006 m E)		Classe 3			Área Urbana
Antonina	AEG.L4	Sem Nome - 775139724	Sem Nome - 775139724	Da nascente nas coordenadas (7185901,737 m S; 728927,6104 m E) até o trecho 'Sem Nome - 775139723' de coordenadas (7186247,657 m S; 728938,2304 m E)		Classe 3			Cobertura Florestal, Área Urbana

Município	Área Estratégica de Gestão (AEG)	Curso Hídrico	Trecho	Descrição do trecho	Uso da Água no Trecho	Classificação Inicial com Base nos Usos da Água	Pontos de Monitoramento	Condição atual (2013 - 2017)	Fontes de Poluição
Antonina	AEG.L4	Sem Nome - 775139725	Sem Nome - 775139725	Da nascente nas coordenadas (7185974,877 m S; 729383,0605 m E) até o trecho 'Sem Nome - 775139723' de coordenadas (7186247,657 m S; 728938,2304 m E)		Classe 3			Cobertura Florestal, Área Urbana
Antonina	AEG.L4	Sem Nome - 775139736	Sem Nome - 775139736	Da nascente nas coordenadas (7186099,697 m S; 729953,4207 m E) até o mar		Classe 3			Cobertura Florestal, Área Urbana
Antonina	AEG.L4	Sem Nome - 775139738	Sem Nome - 775139738	Da nascente nas coordenadas (7186203,676 m S; 730271,6308 m E) até o mar		Classe 3			Cobertura Florestal, Área Urbana
Antonina	AEG.L4	Sem Nome - 775139741	Sem Nome - 775139741	Do trecho 'Sem Nome - 775139743' de coordenadas (7185264,883 m S; 729942,0466 m E) até o mar		Classe 3			Área Urbana
Antonina	AEG.L4	Sem Nome - 775139742	Sem Nome - 775139742	Da nascente nas coordenadas (7186092,157 m S; 729668,8805 m E) até o trecho 'Sem Nome - 775139741' de coordenadas (7185264,883 m S; 729942,0466 m E)		Classe 3			Cobertura Florestal, Área Urbana
Antonina	AEG.L4	Sem Nome - 775139743	Sem Nome - 775139743	Do trecho 'Sem Nome - 775139745' de coordenadas (7185315,532 m S; 729807,3479 m E) até o trecho 'Sem Nome - 775139741' de coordenadas (7185264,883 m S; 729942,0466 m E)		Classe 3			Área Urbana
Antonina	AEG.L4	Sem Nome - 775139744	Sem Nome - 775139744	Da nascente nas coordenadas (7185849,477 m S; 729401,3105 m E) até o trecho 'Sem Nome - 775139743' de coordenadas (7185315,532 m S; 729807,3479 m E)		Classe 3			Cobertura Florestal, Área Urbana
Antonina	AEG.L4	Sem Nome - 775139745	Sem Nome - 775139745	Do trecho 'Sem Nome - 775139747' de coordenadas (7184778,376 m S; 729604,8101 m E) até o trecho 'Sem Nome - 775139743' de coordenadas (7185315,532 m S; 729807,3479 m E)		Classe 3			Cobertura Florestal, Área Urbana
Antonina	AEG.L4	Sem Nome - 775139746	Sem Nome - 775139746	Da nascente nas coordenadas (7184528,396 m S; 729129,3599 m E) até o trecho 'Sem Nome - 775139745' de coordenadas (7184778,376 m S; 729604,8101 m E)		Classe 3			Cobertura Florestal, Área Urbana



Município	Área Estratégica de Gestão (AEG)	Curso Hídrico	Trecho	Descrição do trecho	Uso da Água no Trecho	Classificação Inicial com Base nos Usos da Água	Pontos de Monitoramento	Condição atual (2013 - 2017)	Fontes de Poluição
Antonina	AEG.L4	Sem Nome - 775139747	Sem Nome - 775139747	Do trecho 'Sem Nome - 775139749' de coordenadas (7184579,226 m S; 729508,5202 m E) até o trecho 'Sem Nome - 775139745' de coordenadas (7184778,376 m S; 729604,8101 m E)		Classe 3			Cobertura Florestal
Antonina	AEG.L4	Sem Nome - 775139748	Sem Nome - 775139748	Da nascente nas coordenadas (7184423,866 m S; 729417,0601 m E) até o trecho 'Sem Nome - 775139747' de coordenadas (7184579,226 m S; 729508,5202 m E)		Classe 3			Cobertura Florestal
Antonina	AEG.L4	Sem Nome - 775139749	Sem Nome - 775139749	Da nascente nas coordenadas (7184413,546 m S; 729281,62 m E) até o trecho 'Sem Nome - 775139747' de coordenadas (7184579,226 m S; 729508,5202 m E)		Classe 3			Cobertura Florestal
Antonina	AEG.L4	Sem Nome - 775139761	Sem Nome - 775139761	Do trecho 'Sem Nome - 775139763' de coordenadas (7184804,297 m S; 730047,1616 m E) até o mar		Classe 3			Área Urbana
Antonina	AEG.L4	Sem Nome - 775139762	Sem Nome - 775139762	Da nascente nas coordenadas (7184298,696 m S; 730097,1402 m E) até o trecho 'Sem Nome - 775139761' de coordenadas (7184804,297 m S; 730047,1616 m E)		Classe 3			Cobertura Florestal, Área Urbana
Antonina	AEG.L4	Sem Nome - 775139763	Sem Nome - 775139763	Do trecho 'Sem Nome - 775139765' de coordenadas (7184726,947 m S; 729972,5219 m E) até o trecho 'Sem Nome - 775139761' de coordenadas (7184804,297 m S; 730047,1616 m E)		Classe 3			Área Urbana
Antonina	AEG.L4	Sem Nome - 775139764	Sem Nome - 775139764	Da nascente nas coordenadas (7184288,046 m S; 729952,4201 m E) até o trecho 'Sem Nome - 775139763' de coordenadas (7184726,947 m S; 729972,5219 m E)		Classe 3			Cobertura Florestal, Área Urbana
Antonina	AEG.L4	Sem Nome - 775139765	Sem Nome - 775139765	Do trecho 'Sem Nome - 775139767' de coordenadas (7184490,176 m S; 729721,4301 m E) até o trecho 'Sem Nome - 775139763' de coordenadas (7184726,947 m S; 729972,5219 m E)		Classe 3			Cobertura Florestal, Área Urbana

Município	Área Estratégica de Gestão (AEG)	Curso Hídrico	Trecho	Descrição do trecho	Uso da Água no Trecho	Classificação Inicial com Base nos Usos da Água	Pontos de Monitoramento	Condição atual (2013 - 2017)	Fontes de Poluição
Antonina	AEG.L4	Sem Nome - 775139766	Sem Nome - 775139766	Da nascente nas coordenadas (7184324,526 m S; 729400,8801 m E) até o trecho 'Sem Nome - 775139765' de coordenadas (7184490,176 m S; 729721,4301 m E)		Classe 3			Cobertura Florestal, Área Urbana
Antonina	AEG.L4	Sem Nome - 775139767	Sem Nome - 775139767	Do trecho 'Sem Nome - 775139769' de coordenadas (7184095,876 m S; 729703,96 m E) até o trecho 'Sem Nome - 775139765' de coordenadas (7184490,176 m S; 729721,4301 m E)		Classe 3			Cobertura Florestal, Área Urbana
Antonina	AEG.L4	Sem Nome - 775139768	Sem Nome - 775139768	Da nascente nas coordenadas (7183763,256 m S; 729540,9099 m E) até o trecho 'Sem Nome - 775139767' de coordenadas (7184095,876 m S; 729703,96 m E)		Classe 3			Cobertura Florestal
Antonina	AEG.L4	Sem Nome - 775139769	Sem Nome - 775139769	Da nascente nas coordenadas (7183695,396 m S; 729800,0199 m E) até o trecho 'Sem Nome - 775139767' de coordenadas (7184095,876 m S; 729703,96 m E)		Classe 3			Cobertura Florestal
Antonina	AEG.L4	Sem Nome - 775139772	Sem Nome - 775139772	Da nascente nas coordenadas (7184921,736 m S; 730376,7205 m E) até o mar		Classe 3			Cobertura Florestal, Área Urbana
Antonina	AEG.L4	Sem Nome - 775139776	Sem Nome - 775139776	Da nascente nas coordenadas (7183867,126 m S; 730852,3202 m E) até o mar		Classe 3			Cobertura Florestal, Área Urbana
Morretes	AEG.L5	Rio Jardim	Rio Jardim - 2	Do trecho 'Rio Jardim - 1' de coordenadas (7181068,289 m S; 715981,5357 m E) até o trecho 'Rio Nhundiaquara - 5' de coordenadas (7180662,986 m S; 717805,9317 m E)		Classe 3			Cobertura Florestal, Uso misto, Área Urbana
Morretes	AEG.L5	Rio Marumbi	Rio Marumbi - 2	Do trecho 'Rio Iporanga - 2' de coordenadas (7179328,914 m S; 716426,1375 m E) até o trecho 'Rio Nhundiaquara - 4' de coordenadas (7179730,405 m S; 718877,3695 m E)		Classe 3			Cobertura Florestal, Uso misto, Área Urbana

Município	Área Estratégica de Gestão (AEG)	Curso Hídrico	Trecho	Descrição do trecho	Uso da Água no Trecho	Classificação Inicial com Base nos Usos da Água	Pontos de Monitoramento	Condição atual (2013 - 2017)	Fontes de Poluição
Morretes	AEG.L5	Rio Nhundiaquara	Rio Nhundiaquara - 4	Do trecho 'Rio Marumbi - 2' de coordenadas (7179730,405 m S; 718877,3695 m E) até o trecho 'Sem Nome - 775147321' de coordenadas (7181289,083 m S; 717940,5081 m E)	ETE Pública	Classe 3	EQ-12	DBO - 0% e Fósforo - 0%	Cobertura Florestal, Uso misto, Área Urbana
Morretes	AEG.L5	Rio Nhundiaquara	Rio Nhundiaquara - 5	Do trecho 'Sem Nome - 77514712' de coordenadas (7179756,762 m S; 718777,4216 m E) até o trecho 'Rio Jardim - 2' de coordenadas (7180662,986 m S; 717805,9317 m E)		Classe 3			Pastagem, Cobertura Florestal, Uso misto, Área Urbana
Morretes	AEG.L5	Sem Nome - 775146121	Sem Nome - 775146121	Do trecho 'Sem Nome - 775146123' de coordenadas (7179916,969 m S; 717625,2557 m E) até o trecho 'Rio Marumbi - 2' de coordenadas (7179401,198 m S; 717978,9979 m E)		Classe 3			Uso misto, Área Urbana
Morretes	AEG.L5	Sem Nome - 775146122	Sem Nome - 775146122	Da nascente nas coordenadas (7180256,619 m S; 717199,9057 m E) até o trecho 'Sem Nome - 775146121' de coordenadas (7179916,969 m S; 717625,2557 m E)		Classe 3			Cobertura Florestal, Uso misto, Área Urbana
Morretes	AEG.L5	Sem Nome - 775146123	Sem Nome - 775146123	Da nascente nas coordenadas (7180131,129 m S; 715891,8054 m E) até o trecho 'Sem Nome - 775146121' de coordenadas (7179916,969 m S; 717625,2557 m E)		Classe 3			Cobertura Florestal, Uso misto, Área Urbana
Morretes	AEG.L5	Sem Nome - 77514712	Sem Nome - 77514712	Da nascente nas coordenadas (7180220,518 m S; 719022,9362 m E) até o trecho 'Rio Nhundiaquara - 5' de coordenadas (7179756,762 m S; 718777,4216 m E)		Classe 3			Cobertura Florestal, Área Urbana
Morretes	AEG.L5	Sem Nome - 775147141	Sem Nome - 775147141	Do trecho 'Sem Nome - 775147143' de coordenadas (7180516,288 m S; 718842,8162 m E) até o trecho 'Rio Nhundiaquara - 4' de coordenadas (7180289,869 m S; 718412,6799 m E)		Classe 3			Cobertura Florestal, Área Urbana

Município	Área Estratégica de Gestão (AEG)	Curso Hídrico	Trecho	Descrição do trecho	Uso da Água no Trecho	Classificação Inicial com Base nos Usos da Água	Pontos de Monitoramento	Condição atual (2013 - 2017)	Fontes de Poluição
Morretes	AEG.L5	Sem Nome - 775147142	Sem Nome - 775147142	Da nascente nas coordenadas (7180484,168 m S; 719121,6163 m E) até o trecho 'Sem Nome - 775147141' de coordenadas (7180516,288 m S; 718842,8162 m E)		Classe 3			Cobertura Florestal
Morretes	AEG.L5	Sem Nome - 775147143	Sem Nome - 775147143	Da nascente nas coordenadas (7180824,038 m S; 718948,0064 m E) até o trecho 'Sem Nome - 775147141' de coordenadas (7180516,288 m S; 718842,8162 m E)		Classe 3			Cobertura Florestal
Morretes	AEG.L5	Sem Nome - 775147321	Sem Nome - 775147321	Do trecho 'Sem Nome - 775147323' de coordenadas (7181351,739 m S; 718070,2962 m E) até o trecho 'Rio Nhundiaquara - 4' de coordenadas (7181289,083 m S; 717940,5081 m E)		Classe 3			Cobertura Florestal, Área Urbana
Morretes	AEG.L5	Sem Nome - 775147322	Sem Nome - 775147322	Da nascente nas coordenadas (7181178,989 m S; 718824,7963 m E) até o trecho 'Sem Nome - 775147321' de coordenadas (7181351,739 m S; 718070,2962 m E)		Classe 3			Cobertura Florestal, Área Urbana
Morretes	AEG.L5	Sem Nome - 775147323	Sem Nome - 775147323	Do trecho 'Sem Nome - 775147324' de coordenadas (7181716,909 m S; 718391,2065 m E) até o trecho 'Sem Nome - 775147321' de coordenadas (7181351,739 m S; 718070,2962 m E)		Classe 3			Cobertura Florestal, Área Urbana
Morretes	AEG.L5	Sem Nome - 775147324	Sem Nome - 775147324	Da nascente nas coordenadas (7181495,429 m S; 718782,0766 m E) até o trecho 'Sem Nome - 775147323' de coordenadas (7181716,909 m S; 718391,2065 m E)		Classe 3			Cobertura Florestal, Área Urbana
Morretes	AEG.L5	Sem Nome - 77514734	Sem Nome - 77514734	Da nascente nas coordenadas (7183475,5 m S; 715165,6462 m E) até o mar		Classe 3			Cobertura Florestal, Uso misto, Área Urbana
Entre Morretes e Paranaguá	AEG.L6	Rio Jacareí	Rio Jacareí - 4	Do trecho 'Rio Jacareí - 3' de coordenadas (7173984,663 m S; 732915,2178 m E) até o trecho 'Rio Jacareí - 5' de coordenadas (7174290,593 m S; 733090,1379 m E)	ETE Industrial	Classe 3			Cobertura Florestal

Município	Área Estratégica de Gestão (AEG)	Curso Hídrico	Trecho	Descrição do trecho	Uso da Água no Trecho	Classificação Inicial com Base nos Usos da Água	Pontos de Monitoramento	Condição atual (2013 - 2017)	Fontes de Poluição
Paranaguá	AEG.L6	Ribeirão do Cavalo	Ribeirão do Cavalo - 1	Da nascente nas coordenadas (7171335,208 m S; 743707,4995 m E) até o mar	ETE Industrial	Classe 3			Cobertura Florestal, Área Urbana
Paranaguá	AEG.L6	Rio dos Correias	Rio dos Correias - 1	Do trecho 'Rio Itiberê - 2' de coordenadas (7171571,935 m S; 749164,3644 m E) até o mar		Classe 3			Cobertura Florestal, Área Urbana
Paranaguá	AEG.L6	Rio Emboguaçu	Rio Emboguaçu - 2	Do trecho 'Rio Emboguaçu - 1' de coordenadas (7172620,178 m S; 746066,6486 m E) até o mar		Classe 3			Cobertura Florestal, Área Urbana
Paranaguá	AEG.L6	Rio Emboguaçu Mirim	Rio Emboguaçu Mirim - 1	Da nascente nas coordenadas (7171913,959 m S; 743098,2295 m E) até o mar	ETE Pública	Classe 3			Pastagem, Cobertura Florestal, Área Urbana
Paranaguá	AEG.L6	Rio Itiberê	Rio Itiberê - 2	Do trecho 'Rio Itiberê - 1' de coordenadas (7169831,644 m S; 745388,8703 m E) até o mar	ETE Pública	Classe 3			Cobertura Florestal, Área Urbana
Paranaguá	AEG.L6	Sem Nome - 775155432	Sem Nome - 775155432	Da nascente nas coordenadas (7175795,129 m S; 746505,6616 m E) até o mar		Classe 3			Área Urbana
Paranaguá	AEG.L6	Sem Nome - 77515544	Sem Nome - 77515544	Da nascente nas coordenadas (7174223,898 m S; 748067,0514 m E) até o mar		Classe 3			Área Urbana
Paranaguá	AEG.L6	Sem Nome - 775155461	Sem Nome - 775155461	Do trecho 'Sem Nome - 775155463' de coordenadas (7173668,908 m S; 747673,2311 m E) até o trecho 'Rio Emboguaçu - 2' de coordenadas (7173747,642 m S; 747452,7863 m E)		Classe 3			Área Urbana
Paranaguá	AEG.L6	Sem Nome - 775155462	Sem Nome - 775155462	Da nascente nas coordenadas (7173730,968 m S; 747885,7412 m E) até o trecho 'Sem Nome - 775155461' de coordenadas (7173668,908 m S; 747673,2311 m E)		Classe 3			Área Urbana

Município	Área Estratégica de Gestão (AEG)	Curso Hídrico	Trecho	Descrição do trecho	Uso da Água no Trecho	Classificação Inicial com Base nos Usos da Água	Pontos de Monitoramento	Condição atual (2013 - 2017)	Fontes de Poluição
Paranaguá	AEG.L6	Sem Nome - 775155463	Sem Nome - 775155463	Da nascente nas coordenadas (7173491,398 m S; 747685,761 m E) até o trecho 'Sem Nome - 775155461' de coordenadas (7173668,908 m S; 747673,2311 m E)		Classe 3			Área Urbana
Paranaguá	AEG.L6	Sem Nome - 77515548	Sem Nome - 77515548	Da nascente nas coordenadas (7172076,998 m S; 744826,38 m E) até o trecho 'Rio Emboguaçu - 2' de coordenadas (7172620,178 m S; 746066,6486 m E)		Classe 3			Área Urbana
Paranaguá	AEG.L6	Sem Nome - 77515612	Sem Nome - 77515612	Da nascente nas coordenadas (7172911,807 m S; 750055,1514 m E) até o mar		Classe 3			Área Urbana
Paranaguá	AEG.L6	Sem Nome - 775156141	Sem Nome - 775156141	Do trecho 'Sem Nome - 775156143' de coordenadas (7172511,547 m S; 750143,2814 m E) até o trecho 'Rio Itiberê - 2' de coordenadas (7172625,304 m S; 750653,7781 m E)		Classe 3			Cobertura Florestal, Área Urbana
Paranaguá	AEG.L6	Sem Nome - 775156142	Sem Nome - 775156142	Da nascente nas coordenadas (7172747,057 m S; 750145,8614 m E) até o trecho 'Sem Nome - 775156141' de coordenadas (7172511,547 m S; 750143,2814 m E)		Classe 3			Área Urbana
Paranaguá	AEG.L6	Sem Nome - 775156143	Sem Nome - 775156143	Do trecho 'Sem Nome - 775156145' de coordenadas (7172473,307 m S; 750086,4813 m E) até o trecho 'Sem Nome - 775156141' de coordenadas (7172511,547 m S; 750143,2814 m E)		Classe 3			Área Urbana
Paranaguá	AEG.L6	Sem Nome - 775156144	Sem Nome - 775156144	Da nascente nas coordenadas (7172369,887 m S; 750024,7513 m E) até o trecho 'Sem Nome - 775156143' de coordenadas (7172473,307 m S; 750086,4813 m E)		Classe 3			Área Urbana
Paranaguá	AEG.L6	Sem Nome - 775156145	Sem Nome - 775156145	Da nascente nas coordenadas (7172444,657 m S; 749903,9613 m E) até o trecho 'Sem Nome - 775156143' de coordenadas (7172473,307 m S; 750086,4813 m E)		Classe 3			Cobertura Florestal, Área Urbana
Paranaguá	AEG.L6	Sem Nome - 775156221	Sem Nome - 775156221	Do trecho 'Sem Nome - 775156223' de coordenadas (7173587,256 m S; 749235,3646 m E) até o trecho 'Rio Itiberê - 2' de coordenadas (7173485,872 m S; 749347,4471 m E)		Classe 3			Área Urbana

Município	Área Estratégica de Gestão (AEG)	Curso Hídrico	Trecho	Descrição do trecho	Uso da Água no Trecho	Classificação Inicial com Base nos Usos da Água	Pontos de Monitoramento	Condição atual (2013 - 2017)	Fontes de Poluição
Paranaguá	AEG.L6	Sem Nome - 775156222	Sem Nome - 775156222	Da nascente nas coordenadas (7173693,727 m S; 749262,7416 m E) até o trecho 'Sem Nome - 775156221' de coordenadas (7173587,256 m S; 749235,3646 m E)		Classe 3			Área Urbana
Paranaguá	AEG.L6	Sem Nome - 775156223	Sem Nome - 775156223	Da nascente nas coordenadas (7173517,197 m S; 749074,7414 m E) até o trecho 'Sem Nome - 775156221' de coordenadas (7173587,256 m S; 749235,3646 m E)		Classe 3			Área Urbana
Paranaguá	AEG.L6	Sem Nome - 77515624	Sem Nome - 77515624	Da nascente nas coordenadas (7173213,227 m S; 749847,8415 m E) até o trecho 'Rio Itiberê - 2' de coordenadas (7173610,388 m S; 749606,0204 m E)		Classe 3			Área Urbana
Paranaguá	AEG.L6	Sem Nome - 77515626	Sem Nome - 77515626	Da nascente nas coordenadas (7174002,577 m S; 749530,5016 m E) até o trecho 'Rio Itiberê - 2' de coordenadas (7173656,623 m S; 749707,2862 m E)		Classe 3			Área Urbana
Paranaguá	AEG.L6	Sem Nome - 77515629	Sem Nome - 77515629	Da nascente nas coordenadas (7173706,397 m S; 750278,7318 m E) até o trecho 'Rio Itiberê - 2' de coordenadas (7174149,81 m S; 750368,1996 m E)	ETE Pública	Classe 3			Área Urbana
Paranaguá	AEG.L6	Sem Nome - 77515652	Sem Nome - 77515652	Da nascente nas coordenadas (7172239,208 m S; 747440,2905 m E) até o mar		Classe 3			Área Urbana
Paranaguá	AEG.L6	Sem Nome - 775156561	Sem Nome - 775156561	Do trecho 'Sem Nome - 775156563' de coordenadas (7171355,708 m S; 746227,87 m E) até o trecho 'Rio Itiberê - 2' de coordenadas (7171558,021 m S; 746520,0268 m E)		Classe 3			Área Urbana
Paranaguá	AEG.L6	Sem Nome - 775156562	Sem Nome - 775156562	Da nascente nas coordenadas (7171119,408 m S; 746052,0999 m E) até o trecho 'Sem Nome - 775156561' de coordenadas (7171355,708 m S; 746227,87 m E)		Classe 3			Área Urbana
Paranaguá	AEG.L6	Sem Nome - 775156563	Sem Nome - 775156563	Da nascente nas coordenadas (7171206,638 m S; 745933,2499 m E) até o trecho 'Sem Nome - 775156561' de coordenadas (7171355,708 m S; 746227,87 m E)		Classe 3			Área Urbana
Paranaguá	AEG.L6	Sem Nome - 775156572	Sem Nome - 775156572	Da nascente nas coordenadas (7170833,368 m S; 746001,5699 m E) até o mar		Classe 3			Área Urbana

Município	Área Estratégica de Gestão (AEG)	Curso Hídrico	Trecho	Descrição do trecho	Uso da Água no Trecho	Classificação Inicial com Base nos Usos da Água	Pontos de Monitoramento	Condição atual (2013 - 2017)	Fontes de Poluição
Paranaguá	AEG.L6	Sem Nome - 775156581	Sem Nome - 775156581	Do trecho 'Sem Nome - 775156583' de coordenadas (7170284,098 m S; 745870,9797 m E) até o trecho 'Rio Itiberê - 2' de coordenadas (7170559,029 m S; 746733,409 m E)		Classe 3			Área Urbana
Paranaguá	AEG.L6	Sem Nome - 775156582	Sem Nome - 775156582	Da nascente nas coordenadas (7170086,107 m S; 745741,0395 m E) até o trecho 'Sem Nome - 775156581' de coordenadas (7170284,098 m S; 745870,9797 m E)		Classe 3			Área Urbana
Paranaguá	AEG.L6	Sem Nome - 775156583	Sem Nome - 775156583	Do trecho 'Sem Nome - 775156585' de coordenadas (7170476,338 m S; 745459,5796 m E) até o trecho 'Sem Nome - 775156581' de coordenadas (7170284,098 m S; 745870,9797 m E)		Classe 3			Área Urbana
Paranaguá	AEG.L6	Sem Nome - 775156584	Sem Nome - 775156584	Da nascente nas coordenadas (7170646,978 m S; 745549,4897 m E) até o trecho 'Sem Nome - 775156583' de coordenadas (7170476,338 m S; 745459,5796 m E)		Classe 3			Área Urbana
Paranaguá	AEG.L6	Sem Nome - 775156585	Sem Nome - 775156585	Da nascente nas coordenadas (7170443,368 m S; 745352,9995 m E) até o trecho 'Sem Nome - 775156583' de coordenadas (7170476,338 m S; 745459,5796 m E)		Classe 3			Área Urbana
Paranaguá	AEG.L6	Sem Nome - 775156592	Sem Nome - 775156592	Da nascente nas coordenadas (7170019,808 m S; 745148,6193 m E) até o trecho 'Rio Itiberê - 2' de coordenadas (7169831,644 m S; 745388,8703 m E)	ETE Pública	Classe 3			Área Urbana
Paranaguá	AEG.L6	Sem Nome - 77515661	Sem Nome - 77515661	Do trecho 'Sem Nome - 77515663' de coordenadas (7169438,648 m S; 745193,4691 m E) até o trecho 'Rio da Vila - 1' de coordenadas (7169419,008 m S; 745308,1561 m E)		Classe 3			Área Urbana
Paranaguá	AEG.L6	Sem Nome - 77515662	Sem Nome - 77515662	Da nascente nas coordenadas (7169712,248 m S; 744919,6193 m E) até o trecho 'Sem Nome - 77515661' de coordenadas (7169438,648 m S; 745193,4691 m E)		Classe 3			Área Urbana
Paranaguá	AEG.L6	Sem Nome - 77515663	Sem Nome - 77515663	Do trecho 'Sem Nome - 77515665' de coordenadas (7169491,968 m S; 744579,2891 m E) até o trecho 'Sem Nome - 77515661' de coordenadas (7169438,648 m S; 745193,4691 m E)		Classe 3			Área Urbana



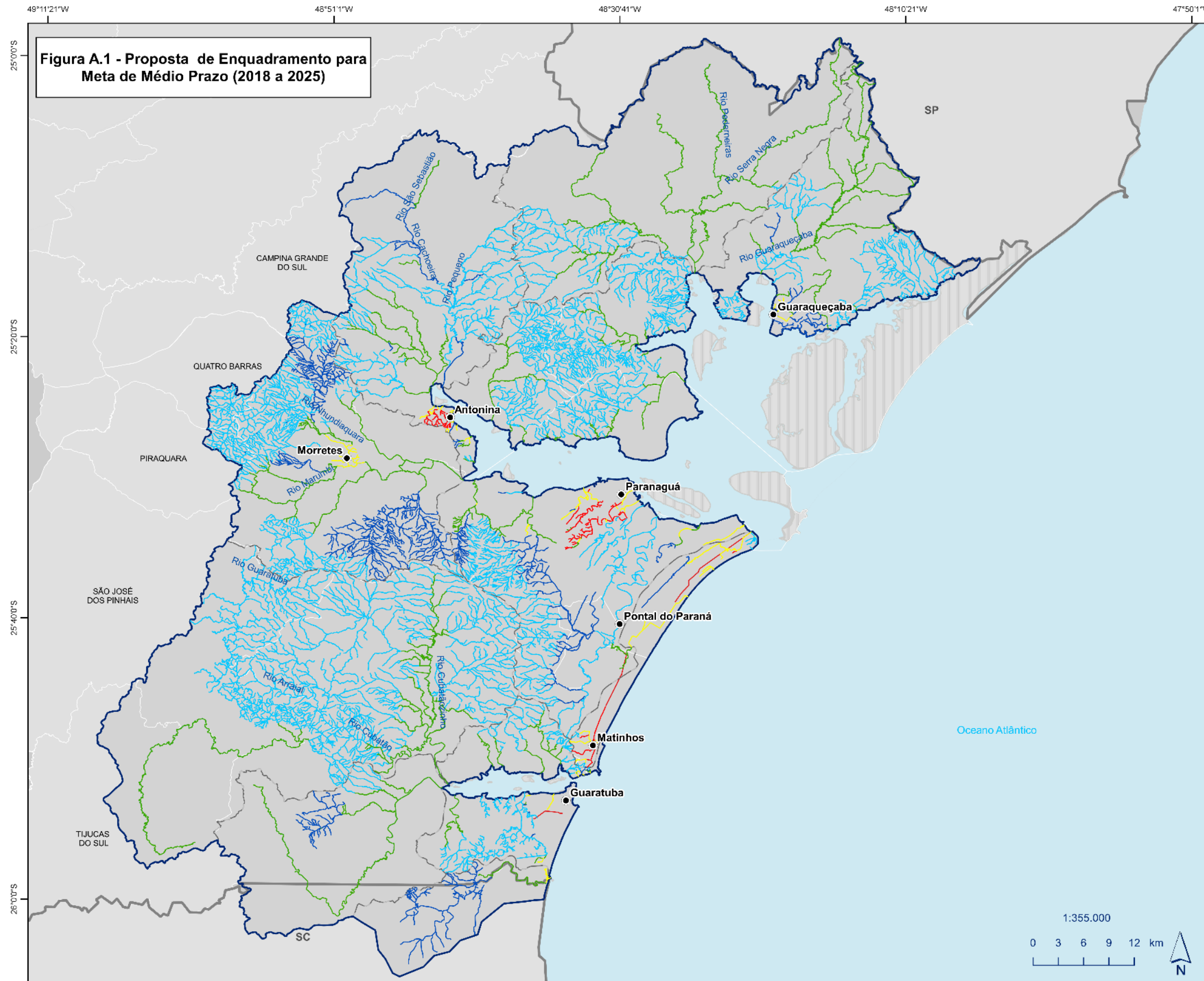
Município	Área Estratégica de Gestão (AEG)	Curso Hídrico	Trecho	Descrição do trecho	Uso da Água no Trecho	Classificação Inicial com Base nos Usos da Água	Pontos de Monitoramento	Condição atual (2013 - 2017)	Fontes de Poluição
Paranaguá	AEG.L6	Sem Nome - 77515664	Sem Nome - 77515664	Da nascente nas coordenadas (7169903,058 m S; 744351,4492 m E) até o trecho 'Sem Nome - 77515663' de coordenadas (7169491,968 m S; 744579,2891 m E)		Classe 3			Área Urbana
Paranaguá	AEG.L6	Sem Nome - 77515665	Sem Nome - 77515665	Do trecho 'Sem Nome - 77515667' de coordenadas (7169330,758 m S; 744308,0889 m E) até o trecho 'Sem Nome - 77515663' de coordenadas (7169491,968 m S; 744579,2891 m E)		Classe 3			Área Urbana
Paranaguá	AEG.L6	Sem Nome - 77515666	Sem Nome - 77515666	Da nascente nas coordenadas (7168940,348 m S; 743994,5287 m E) até o trecho 'Sem Nome - 77515665' de coordenadas (7169330,758 m S; 744308,0889 m E)		Classe 3			Área Urbana
Paranaguá	AEG.L6	Sem Nome - 77515667	Sem Nome - 77515667	Da nascente nas coordenadas (7169296,998 m S; 743926,8189 m E) até o trecho 'Sem Nome - 77515665' de coordenadas (7169330,758 m S; 744308,0889 m E)		Classe 3			Cobertura Florestal, Uso misto, Área Urbana
Paranaguá	AEG.L6	Sem Nome - 775156721	Sem Nome - 775156721	Do trecho 'Sem Nome - 775156723' de coordenadas (7168748,748 m S; 744709,6589 m E) até o trecho 'Rio da Vila - 1' de coordenadas (7168844,857 m S; 744945,199 m E)		Classe 3			Cobertura Florestal, Área Urbana
Paranaguá	AEG.L6	Sem Nome - 775156722	Sem Nome - 775156722	Da nascente nas coordenadas (7168609,348 m S; 744390,1888 m E) até o trecho 'Sem Nome - 775156721' de coordenadas (7168748,748 m S; 744709,6589 m E)		Classe 3			Cobertura Florestal, Área Urbana
Paranaguá	AEG.L6	Sem Nome - 775156723	Sem Nome - 775156723	Da nascente nas coordenadas (7168857,178 m S; 744314,6988 m E) até o trecho 'Sem Nome - 775156721' de coordenadas (7168748,748 m S; 744709,6589 m E)		Classe 3			Cobertura Florestal, Área Urbana
Paranaguá	AEG.L6	Sem Nome - 775156742	Sem Nome - 775156742	Da nascente nas coordenadas (7168285,678 m S; 743677,0884 m E) até o trecho 'Rio da Vila - 1' de coordenadas (7168212,758 m S; 743889,2485 m E)		Classe 3			Cobertura Florestal, Área Urbana
Paranaguá	AEG.L6	Sem Nome - 775156745	Sem Nome - 775156745	Da nascente nas coordenadas (7168223,808 m S; 743495,7384 m E) até o trecho 'Sem Nome - 775156743' de coordenadas (7168083,918 m S; 743679,0083 m E)		Classe 3			Cobertura Florestal, Área Urbana

Município	Área Estratégica de Gestão (AEG)	Curso Hídrico	Trecho	Descrição do trecho	Uso da Água no Trecho	Classificação Inicial com Base nos Usos da Água	Pontos de Monitoramento	Condição atual (2013 - 2017)	Fontes de Poluição
Pontal do Paraná	AEG.L6	Rio Maciel	Rio Maciel - 3	Do trecho 'Rio Maciel - 2' de coordenadas (7169331,5 m S; 757150,7101 m E) até o trecho 'Rio Maciel - 4' de coordenadas (7170278,976 m S; 758595,018 m E)	ETE Industrial	Classe 3			Cobertura Florestal
Pontal do Paraná	AEG.L6	Rio Penedo	Rio Penedo - 1	Da nascente nas coordenadas (7168270,882 m S; 759956,3321 m E) até o mar		Classe 3			Cobertura Florestal, Área Urbana
Matinhos	AEG.L7	Canal DNOS Matinhos	Canal DNOS Matinhos	De coordenadas (7147393,000 m S; 747933,0000 m E) até (7151387 m S; 749887,0000 m E)	ETE Pública Atual	Classe 3			Área Urbana
Matinhos	AEG.L7	Rio da Onça	Rio da Onça - 2	Do trecho 'Rio da Onça - 1' de coordenadas (7142829,571 m S; 746511,6008 m E) até o mar		Classe 3			Cobertura Florestal, Área Urbana
Matinhos	AEG.L7	Rio Tabuleiro	Rio Tabuleiro - 2	Do trecho 'Sem Nome - 775159623' de coordenadas (7142343,581 m S; 746652,0606 m E) até o trecho 'Rio da Onça - 2' de coordenadas (7142811,479 m S; 746979,2595 m E)		Classe 3			Cobertura Florestal, Área Urbana
Matinhos	AEG.L7	Sem Nome - 775159623	Sem Nome - 775159623	Do trecho 'Sem Nome - 775159625' de coordenadas (7140244,511 m S; 746016,8598 m E) até o trecho 'Rio Tabuleiro - 2' de coordenadas (7142343,581 m S; 746652,0606 m E)		Classe 3			Cobertura Florestal, Área Urbana
Matinhos	AEG.L7	Sem Nome - 775159625	Sem Nome - 775159625	Do trecho 'Sem Nome - 775159627' de coordenadas (7140371,231 m S; 745430,8998 m E) até o trecho 'Sem Nome - 775159623' de coordenadas (7140244,511 m S; 746016,8598 m E)		Classe 3			Cobertura Florestal, Área Urbana
Matinhos	AEG.L7	Sem Nome - 775159627	Sem Nome - 775159627	Do trecho 'Sem Nome - 775159629' de coordenadas (7139863,521 m S; 745301,4896 m E) até o trecho 'Sem Nome - 775159625' de coordenadas (7140371,231 m S; 745430,8998 m E)		Classe 3			Cobertura Florestal, Área Urbana
Pontal do Paraná	AEG.L7	Canal DNOS Pontal	Canal DNOS Pontal	De coordenadas (7160852,000 m S; 756438,000 m E) até o mar	ETE Pública Atual	Classe 3		Pontal do Paraná	AEG.L7
Pontal do Paraná	AEG.L7	Rio Pereque	Rio Pereque - 2	Do trecho 'Sem Nome - 77515923' de coordenadas (7169820,381 m S; 765635,5373 m E) até o mar		Classe 3			Área Urbana

Município	Área Estratégica de Gestão (AEG)	Curso Hídrico	Trecho	Descrição do trecho	Uso da Água no Trecho	Classificação Inicial com Base nos Usos da Água	Pontos de Monitoramento	Condição atual (2013 - 2017)	Fontes de Poluição
Pontal do Paraná	AEG.L7	Sem Nome - 77515923	Sem Nome - 77515923	Do trecho 'Sem Nome - 775159251' de coordenadas (7167374,247 m S; 763843,5686 m E) até o trecho 'Rio Pereque - 2' de coordenadas (7169820,381 m S; 765635,5373 m E)		Classe 3			Cobertura Florestal, Área Urbana
Pontal do Paraná	AEG.L7	Sem Nome - 77515924	Sem Nome - 77515924	Da nascente nas coordenadas (7167126,844 m S; 763403,6818 m E) até o trecho 'Sem Nome - 77515923' de coordenadas (7167374,247 m S; 763843,5686 m E)		Classe 3			Área Urbana
Pontal do Paraná	AEG.L7	Sem Nome - 775159251	Sem Nome - 775159251	Do trecho 'Sem Nome - 775159253' de coordenadas (7167600,337 m S; 763716,6509 m E) até o trecho 'Sem Nome - 77515923' de coordenadas (7167374,247 m S; 763843,5686 m E)		Classe 3			Área Urbana
Pontal do Paraná	AEG.L7	Sem Nome - 775159252	Sem Nome - 775159252	Da nascente nas coordenadas (7167710,211 m S; 763644,153 m E) até o trecho 'Sem Nome - 775159251' de coordenadas (7167600,337 m S; 763716,6509 m E)		Classe 3			Cobertura Florestal, Área Urbana
Pontal do Paraná	AEG.L7	Sem Nome - 775159253	Sem Nome - 775159253	Do trecho 'Sem Nome - 775159261' de coordenadas (7167720,798 m S; 762867,96 m E) até o trecho 'Sem Nome - 775159251' de coordenadas (7167600,337 m S; 763716,6509 m E)		Classe 3			Cobertura Florestal, Área Urbana
Pontal do Paraná	AEG.L7	Sem Nome - 775159261	Sem Nome - 775159261	Do trecho 'Sem Nome - 775159263' de coordenadas (7167694,021 m S; 762832,8526 m E) até o trecho 'Sem Nome - 77515927' de coordenadas (7167720,798 m S; 762867,96 m E)		Classe 3			Cobertura Florestal, Área Urbana
Pontal do Paraná	AEG.L7	Sem Nome - 775159262	Sem Nome - 775159262	Da nascente nas coordenadas (7167533,17 m S; 762756,0378 m E) até o trecho 'Sem Nome - 775159261' de coordenadas (7167694,021 m S; 762832,8526 m E)		Classe 3			Cobertura Florestal, Área Urbana
Pontal do Paraná	AEG.L7	Sem Nome - 775159263	Sem Nome - 775159263	Da nascente nas coordenadas (7166377,841 m S; 762034,3621 m E) até o trecho 'Sem Nome - 775159261' de coordenadas (7167694,021 m S; 762832,8526 m E)		Classe 3			Cobertura Florestal, Área Urbana
Pontal do Paraná	AEG.L7	Sem Nome - 77515927	Sem Nome - 77515927	Do trecho 'Sem Nome - 77515929' de coordenadas (7165957,772 m S; 757894,181 m E) até o trecho 'Sem Nome - 775159253' de coordenadas (7167720,798 m S; 762867,96 m E)		Classe 3			Cobertura Florestal

Município	Área Estratégica de Gestão (AEG)	Curso Hídrico	Trecho	Descrição do trecho	Uso da Água no Trecho	Classificação Inicial com Base nos Usos da Água	Pontos de Monitoramento	Condição atual (2013 - 2017)	Fontes de Poluição
Pontal do Paraná	AEG.L7	Sem Nome - 775159341	Sem Nome - 775159341	Do trecho 'Sem Nome - 775159343' de coordenadas (7165371,046 m S; 760792,0464 m E) até o mar		Classe 3			Cobertura Florestal, Área Urbana
Pontal do Paraná	AEG.L7	Sem Nome - 775159342	Sem Nome - 775159342	Da nascente nas coordenadas (7164774,872 m S; 759723,841 m E) até o trecho 'Sem Nome - 775159341' de coordenadas (7165371,046 m S; 760792,0464 m E)		Classe 3			Cobertura Florestal, Área Urbana
Pontal do Paraná	AEG.L7	Sem Nome - 775159343	Sem Nome - 775159343	Da nascente nas coordenadas (7164157,951 m S; 759418,2108 m E) até o trecho 'Sem Nome - 775159341' de coordenadas (7165371,046 m S; 760792,0464 m E)		Classe 3			Cobertura Florestal, Área Urbana
Pontal do Paraná	AEG.L7	Sem Nome - 77515941	Sem Nome - 77515941	Do trecho 'Sem Nome - 77515943' de coordenadas (7157177,062 m S; 752488,3168 m E) até o mar	ETE Pública	Classe 3			Cobertura Florestal, Área Urbana
Pontal do Paraná	AEG.L7	Sem Nome - 77515942	Sem Nome - 77515942	Da nascente nas coordenadas (7158953,783 m S; 752984,1175 m E) até o trecho 'Sem Nome - 77515941' de coordenadas (7157177,062 m S; 752488,3168 m E)		Classe 3			Cobertura Florestal
Pontal do Paraná	AEG.L7	Sem Nome - 77515943	Sem Nome - 77515943	Da nascente nas coordenadas (7155020,097 m S; 751103,1199 m E) até o trecho 'Sem Nome - 77515941' de coordenadas (7157177,062 m S; 752488,3168 m E)		Classe 3			Cobertura Florestal, Área Urbana
Guaratuba	AEG.L8	Sem Nome - 775159741	Sem Nome - 775159741	Do trecho 'Sem Nome - 775159743' de coordenadas (7138494,521 m S; 744871,9691 m E) até o mar		Classe 3			Cobertura Florestal, Área Urbana
Guaratuba	AEG.L8	Sem Nome - 775159761	Sem Nome - 775159761	Do trecho 'Sem Nome - 775159763' de coordenadas (7138556,741 m S; 744292,539 m E) até o mar		Classe 3			Cobertura Florestal, Área Urbana
Matinhos	AEG.L8	Sem Nome - 775159721	Sem Nome - 775159721	Do trecho 'Sem Nome - 775159723' de coordenadas (7138730,711 m S; 745873,2892 m E) até o mar		Classe 3			Cobertura Florestal, Área Urbana
Matinhos	AEG.L8	Sem Nome - 775159723	Sem Nome - 775159723	Do trecho 'Sem Nome - 775159725' de coordenadas (7138818,961 m S; 745872,5394 m E) até o trecho 'Sem Nome - 775159721' de coordenadas (7138730,711 m S; 745873,2892 m E)		Classe 3			Área Urbana

Município	Área Estratégica de Gestão (AEG)	Curso Hídrico	Trecho	Descrição do trecho	Uso da Água no Trecho	Classificação Inicial com Base nos Usos da Água	Pontos de Monitoramento	Condição atual (2013 - 2017)	Fontes de Poluição
Guaratuba	AEG.L11	Canal	Canal	De coordenadas (742496,000 m S; 739082,000 m E) até (7133302,000 m S; 7132679,000 m E)	ETE Pública Atual	Classe 3			Área Urbana
Guaratuba	AEG.L11	Rio dos Paus	Rio dos Paus - 1	Da nascente nas coordenadas (7133864,141 m S; 740721,2667 m E) até o mar		Classe 3			Cobertura Florestal, Área Urbana
Guaratuba	AEG.L11	Sem Nome - 775174663	Sem Nome - 775174663	Da nascente nas coordenadas (7126979,631 m S; 739485,2443 m E) até o trecho 'Rio da Praia - 1' de coordenadas (7127443,22 m S; 740121,6946 m E)		Classe 3			Cobertura Florestal, Área Urbana
Entre Guaratuba e Itapoá	AEG.L12	Rio Sai-Guaçu	Rio Sai-Guaçu - 3	Do trecho 'Rio Sai-Guaçu - 2' de coordenadas (7124172,706 m S; 740339,4095 m E) até o mar		Classe 3			Área Urbana
Guaratuba	AEG.L12	Sem Nome - 775176112	Sem Nome - 775176112	Da nascente nas coordenadas (7125006,77 m S; 740656,4638 m E) até o mar		Classe 3			Área Urbana
Guaratuba	AEG.L12	Sem Nome - 775176114	Sem Nome - 775176114	Da nascente nas coordenadas (7126094,54 m S; 740464,9342 m E) até o trecho 'Rio Sai-Guaçu - 3' de coordenadas (7124590,058 m S; 740524,586 m E)		Classe 3			Cobertura Florestal, Área Urbana



**Legenda**

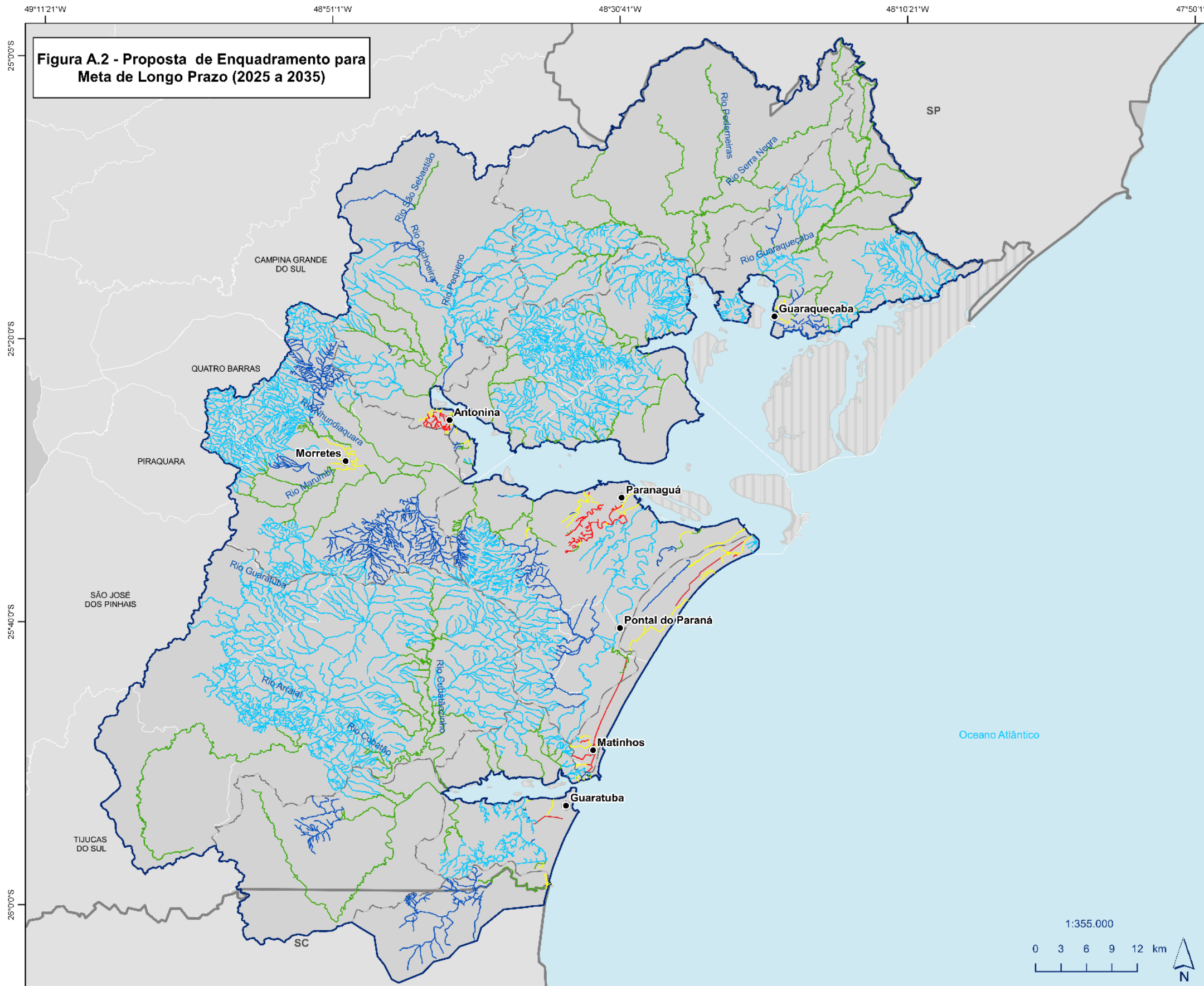
**Classe de Enquadramento**

- Classe Especial
- Classe 1
- Classe 2
- Classe 3
- Classe 4

**Convenções Cartográficas**

- Sedes Municipais
- Limites Estaduais
- Limite Municipal
- Limite da Bacia Hidrográfica Litorânea
- Áreas Estratégicas de Gestão (AEGs)
- Ilhas

Datum: SIRGAS 2000.



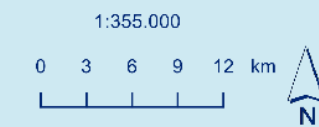
**Legenda**

**Classes de Enquadramento**

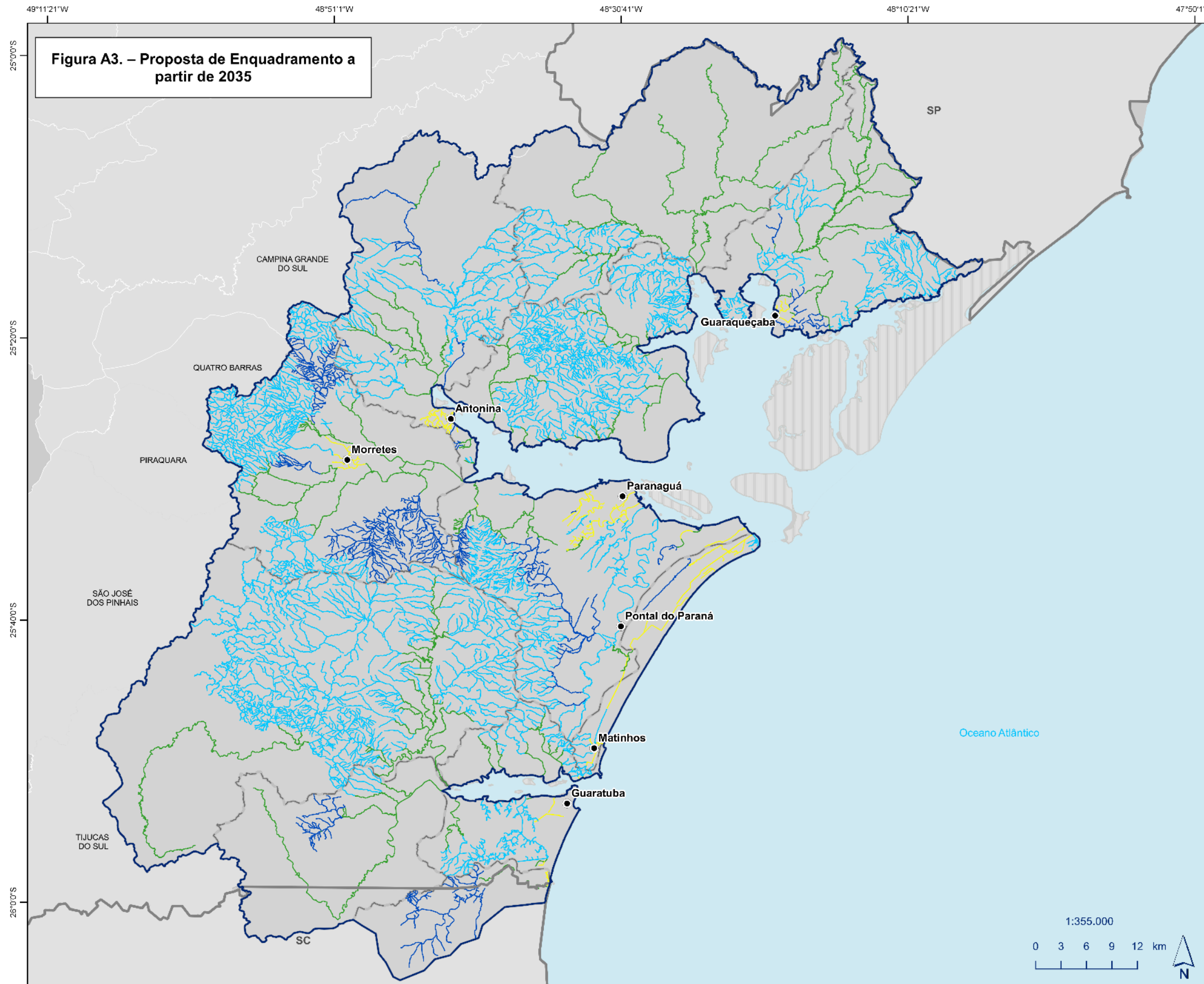
- Classe Especial
- Classe 1
- Classe 2
- Classe 3
- Classe 4

**Convenções Cartográficas**

- Sedes Municipais
- Limites Estaduais
- Limite Municipal
- Limite da Bacia Hidrográfica Litorânea
- Áreas Estratégicas de Gestão (AEGs)
- Ilhas



Datum: SIRGAS 2000.



**Legenda**

**Classe de Enquadramento**

- Classe Especial
- Classe 1
- Classe 2
- Classe 3

**Convenções Cartográficas**

- Sedes Municipais
- Limites Estaduais
- Limite Municipal
- Limite da Bacia Hidrográfica Litorânea
- Rodovias
- Áreas Estratégicas de Gestão (AEGs)
- Ilhas

Datum: SIRGAS 2000.

