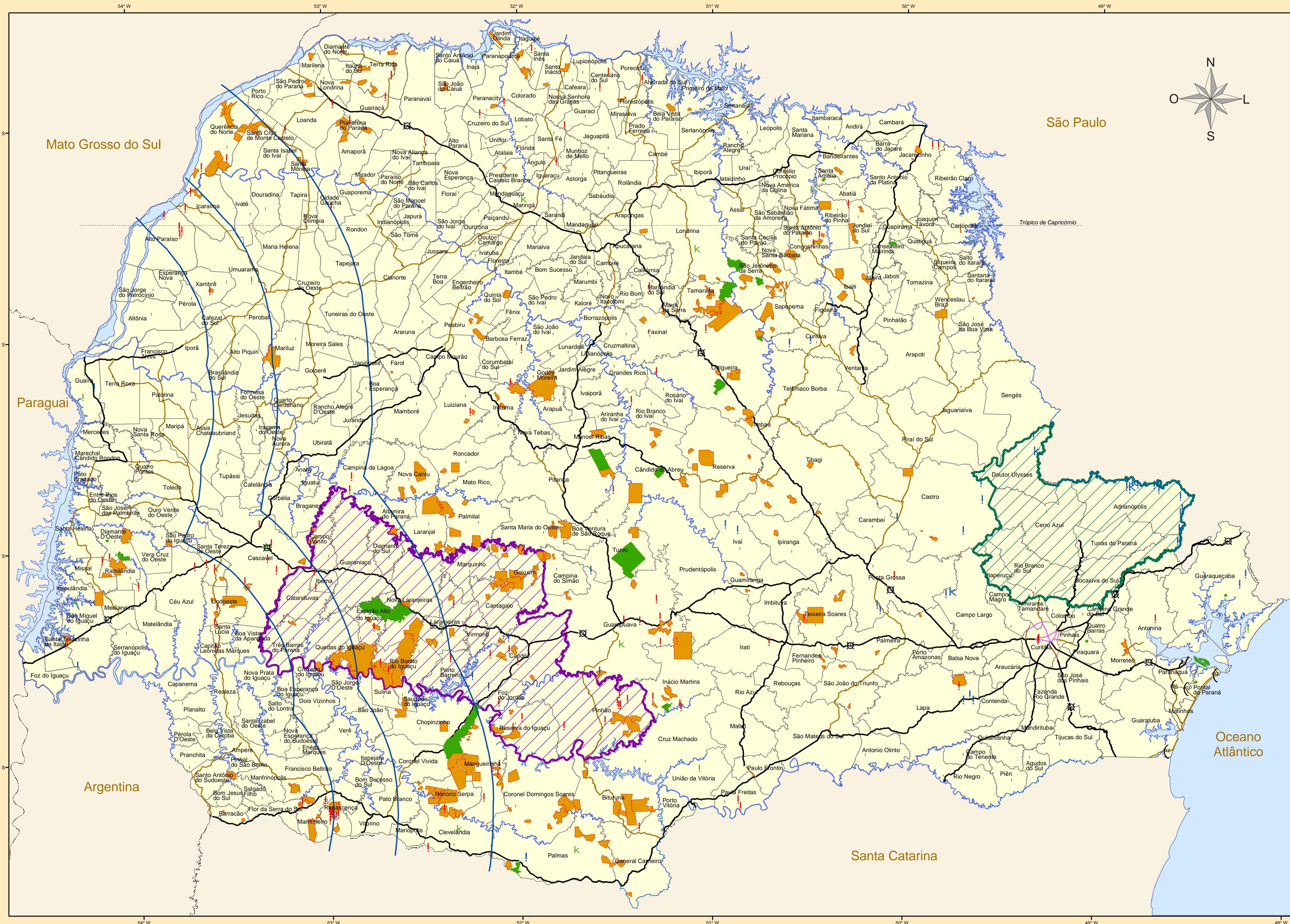


TERRAS E TERRITÓRIOS QUILOMBOLAS, INDÍGENAS E DA REFORMA AGRÁRIA NO ESTADO DO PARANÁ



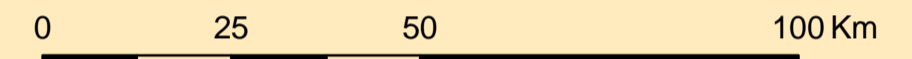
INFORMAÇÕES CARTOGRÁFICAS

Sistema de Projeção UTM
Datum Horizontal: SAD 69
Meridiano Central: 51° W

MAPA DE SITUAÇÃO



Escala 1:1.000.000



CONVENÇÕES CARTOGRÁFICAS

- Rodovias Estaduais
- Rodovias Federais
- Rodovias Municipais
- Sedes Municipais
- Divisas Municipais
- Divisas Estaduais
- Divisas Internacionais
- Hidrografia
- Faixas de Fronteira (66, 100 e 150 km)
- Comunidades Quilombolas Certificadas
- Comunidades Quilombolas Não-certificadas
- Áreas Indígenas Demarcadas
- Áreas Indígenas Não-demarcadas
- Famílias Indígenas Dispersas
- Assentamentos Rurais
- Acampamentos de Sem -Terra
- Território da Cidadania - Catuquiriguaçu
- Território da Cidadania - Vale do Ribeira

FONTES
 - Divisas Municipais: ITCG - 2007
 - Hidrografia: Mapeamento Sistemático 1:50.000
 - Rodovias: DER - 2006
 - Assentamentos: INCRA - 2008
 - Acampamentos: ITCG - 2008
 - Comunidades Negras Tradicionais e Remanescentes de Quilombos: ITCG e Grupo Clóvis Moura - 2008
 - Presença Indígena: Assessoria para Assuntos Indígenas - 2008

APOIO

ELABORAÇÃO
 Instituto de Terras, Cartografia e Geociências - ITCG - 2008

www.itcg.pr.gov.br
2008